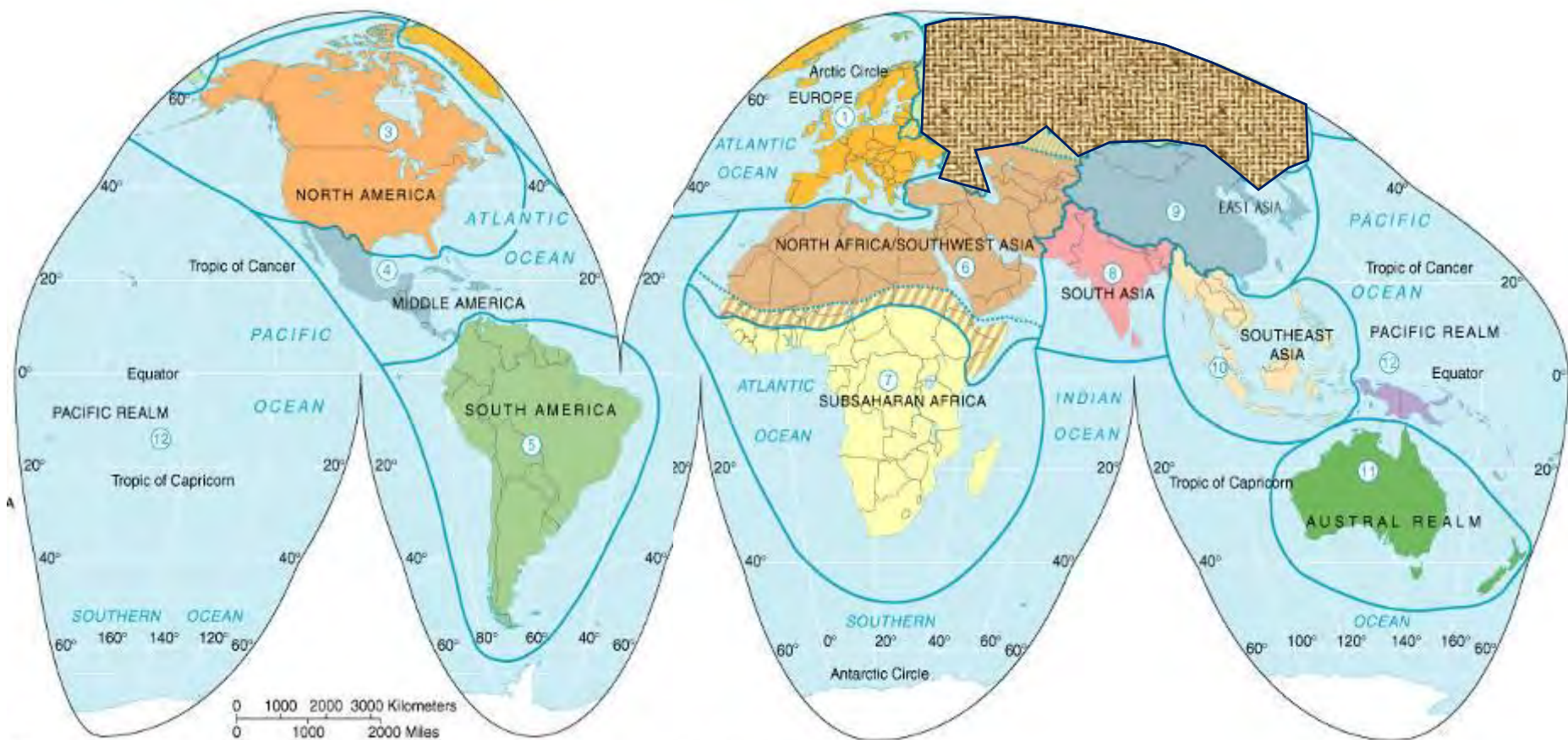




# ロシアと周辺諸国



1 ロシア



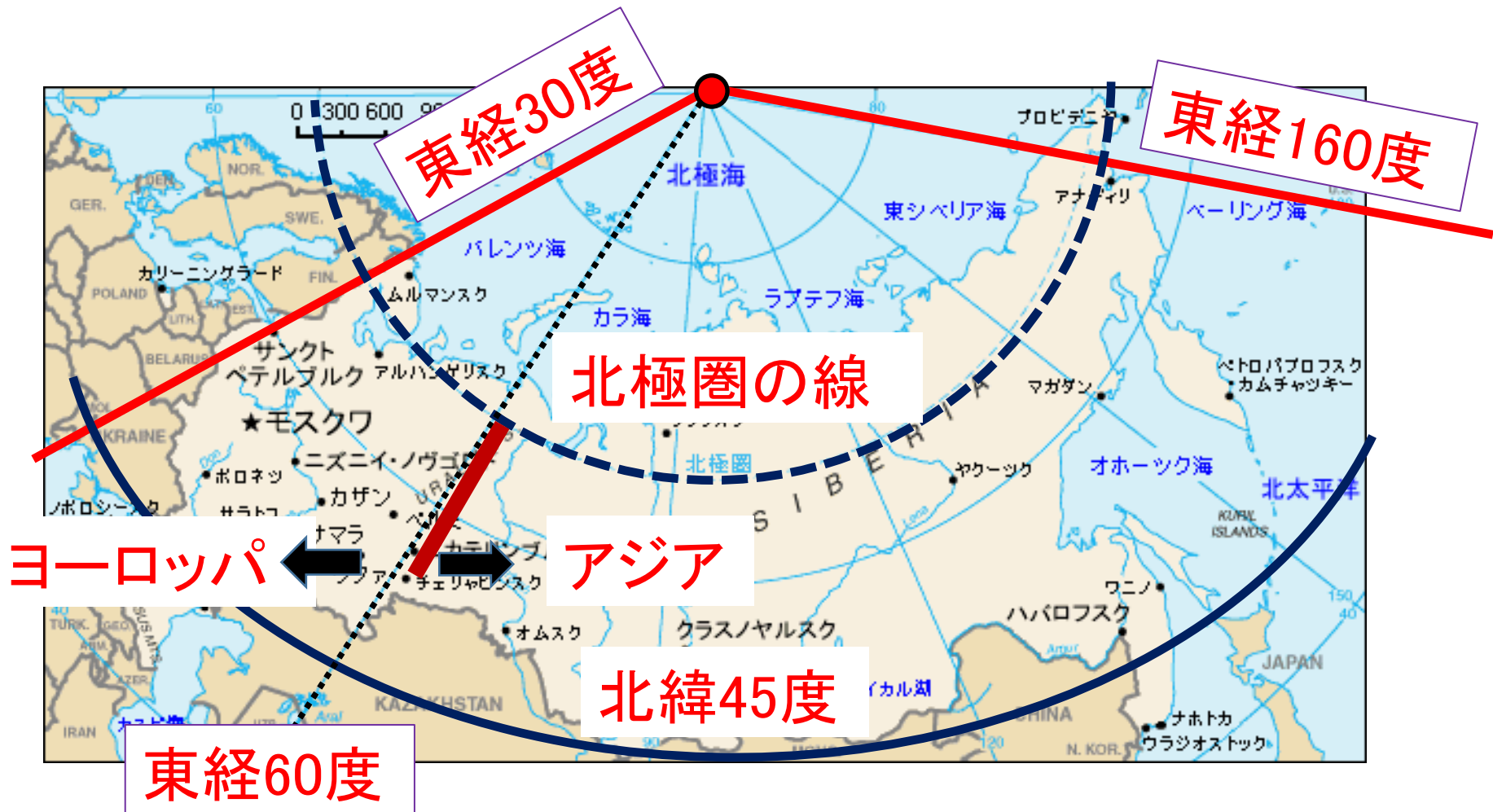
Inc.

Copyright 2000 by John Wiley & Sons, Inc.

# 1 位置と広がり

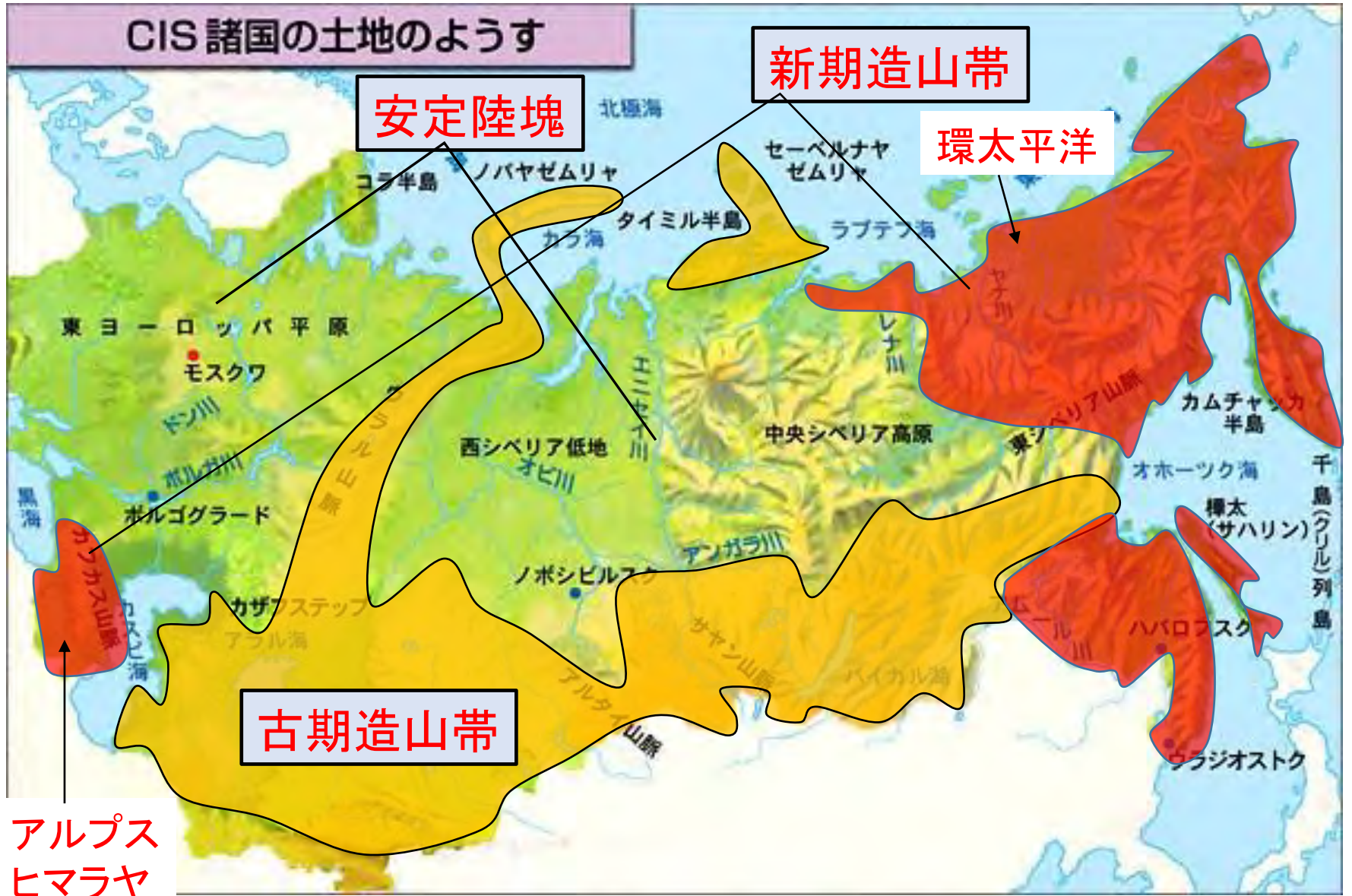
(1)南北幅・・・北極から **北緯45度**

(2)東西幅・・・ **東経30度** から **東経160度**



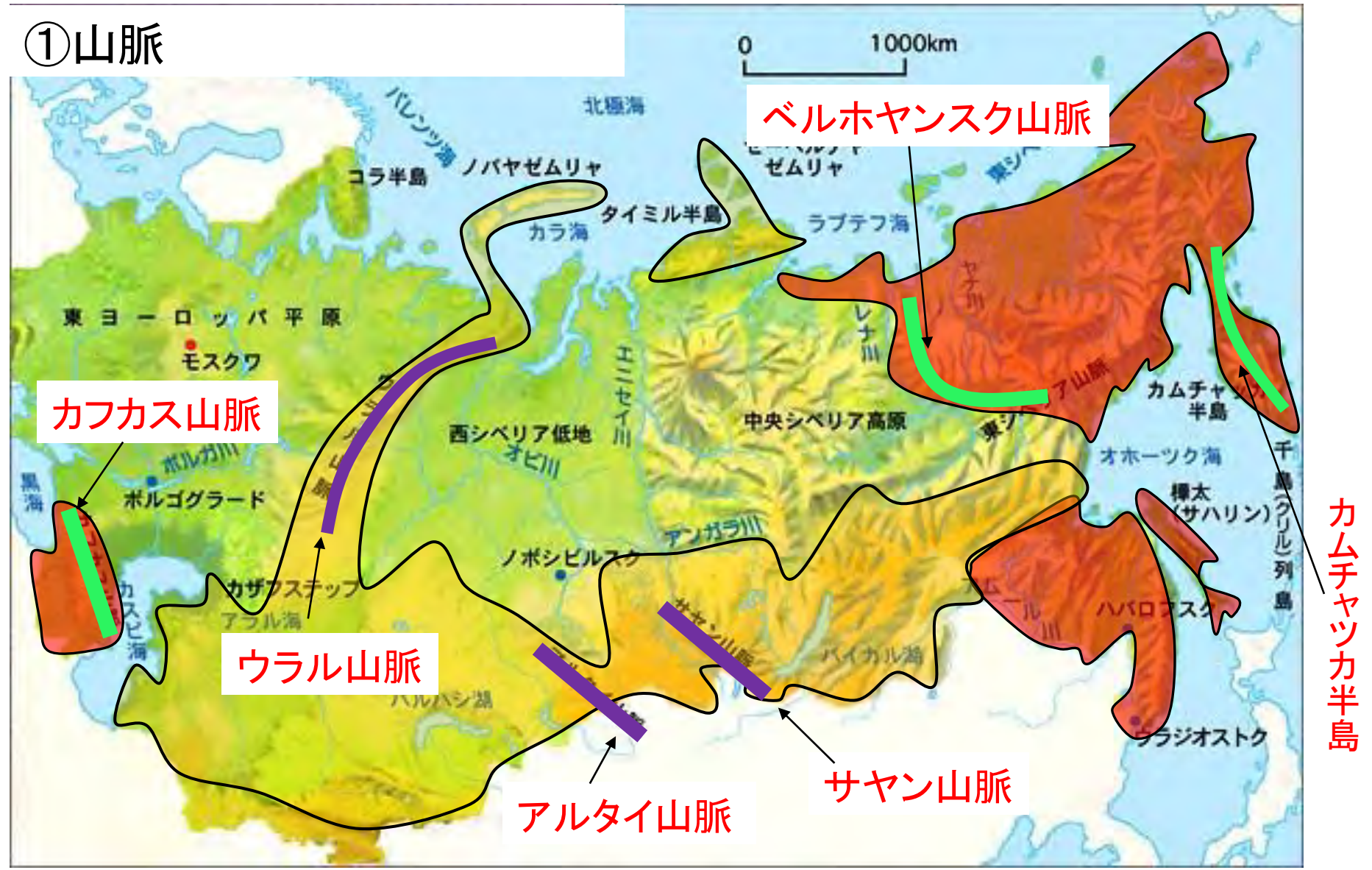
## 2 地形

### (1)大地形



## (2)小地形

### ①山脈



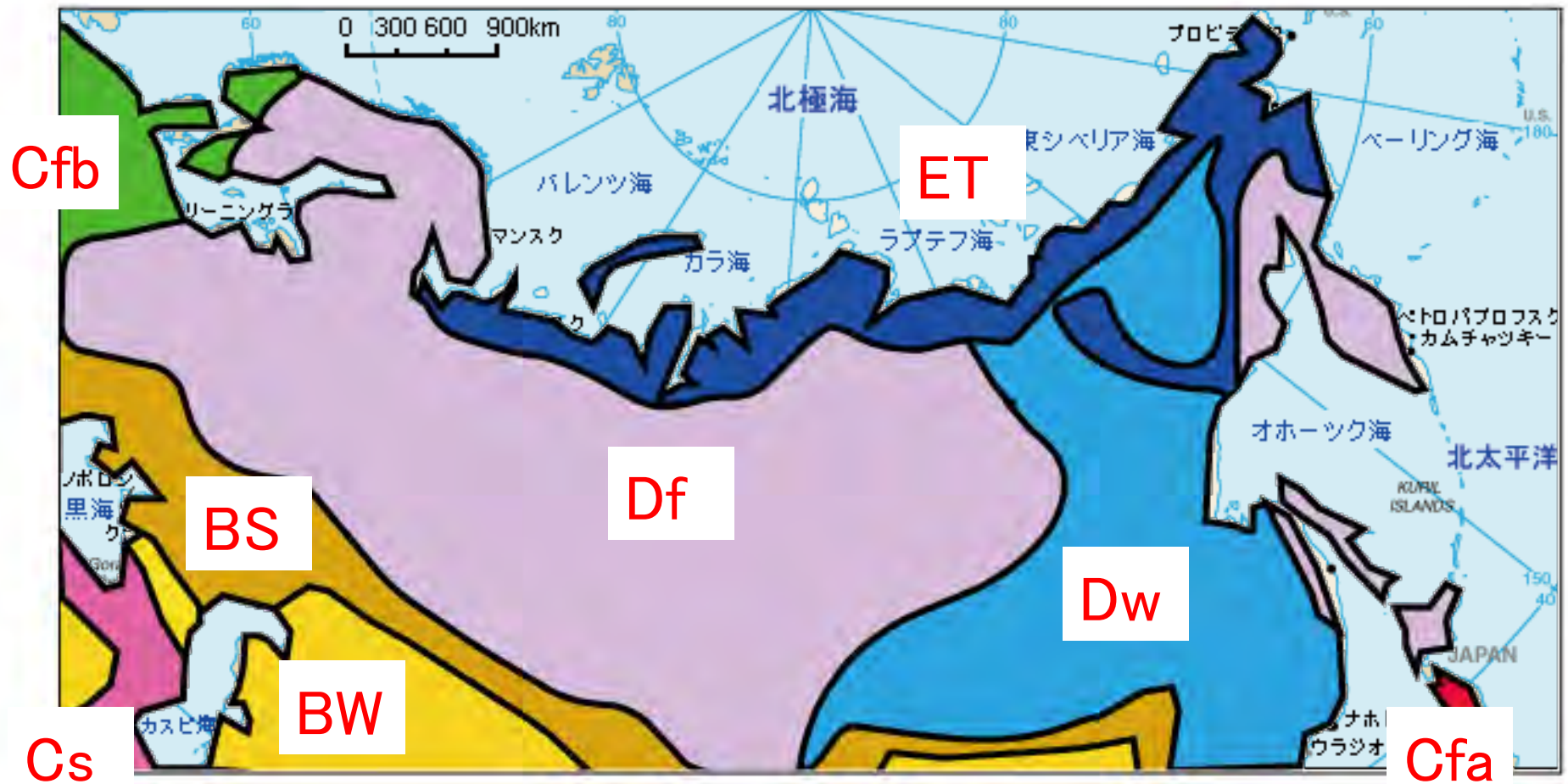
カムチャツカ半島

## ②河川



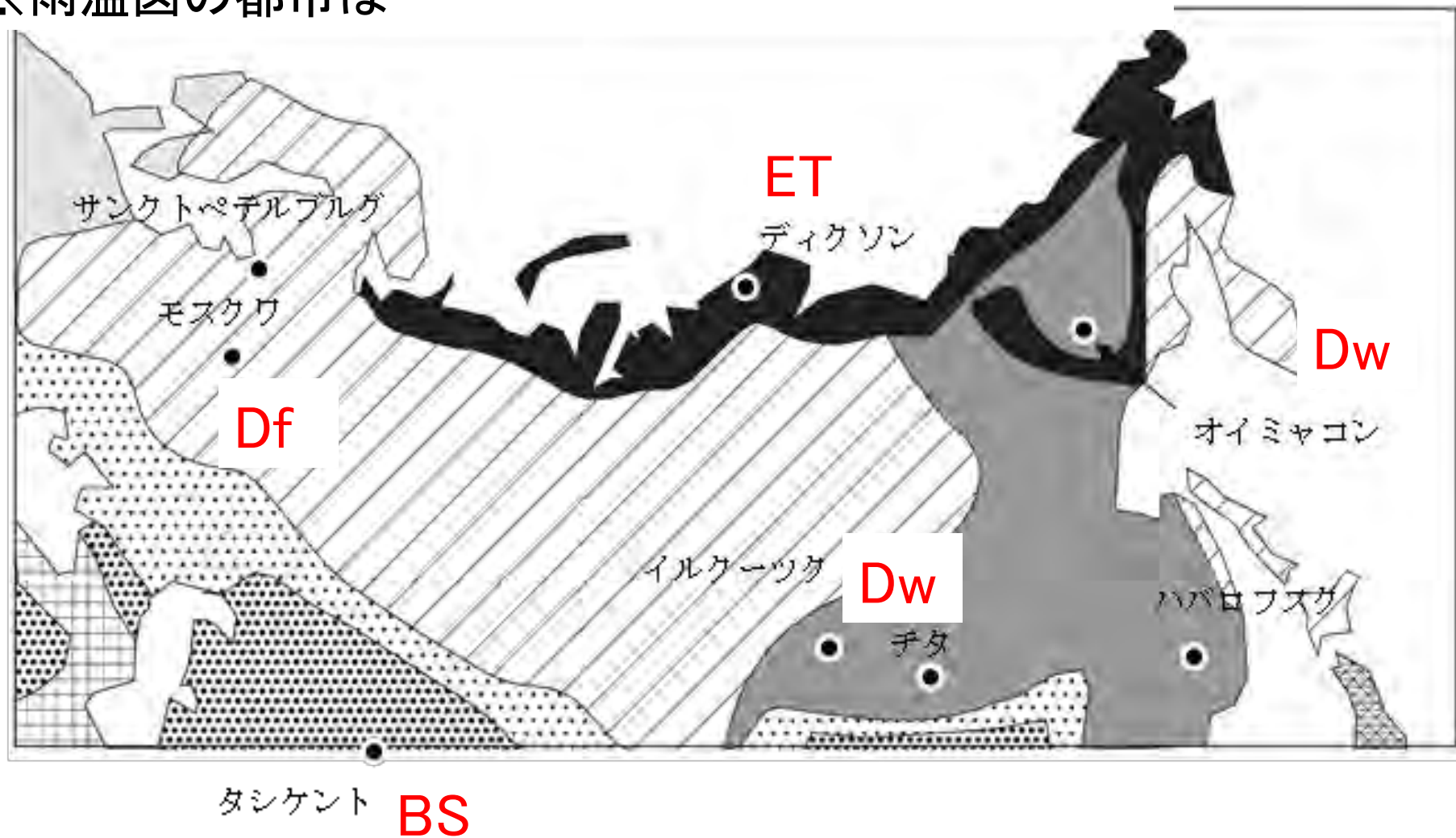
### 3 気候

#### (1)ロシアと周辺地域の気候タイプ





※雨温図の都市は...



## (2)特徴(ロシアとその周辺地域の気候)

①大陸性気候で気温の年較差は東部ほど大きい。

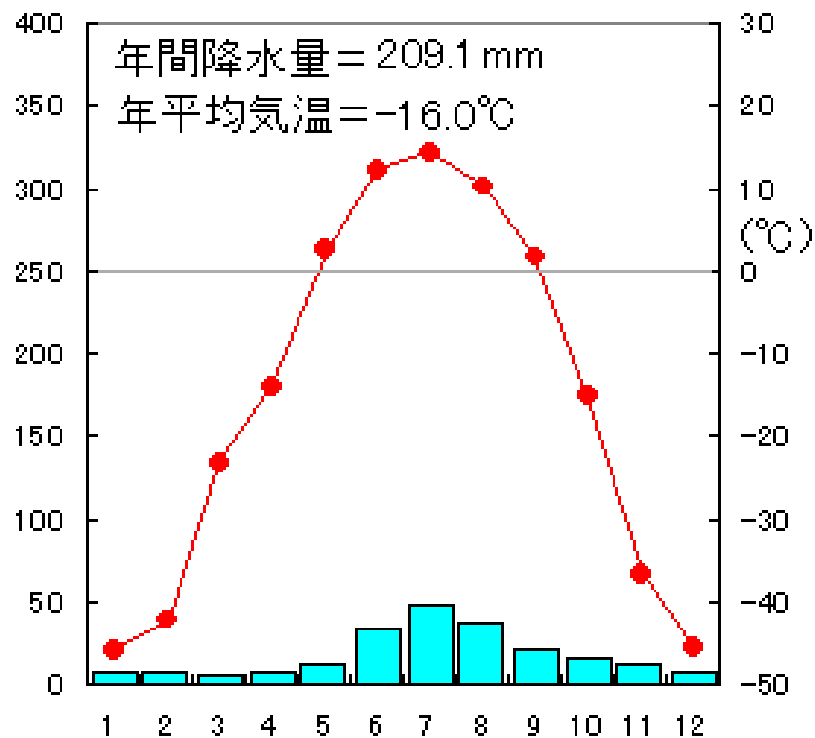
→ シベリアの東部のDw地域には、  
「北半球の【**寒極**】」と呼ばれるオイミヤコンがある





月	平均気温 (°C)	降水量 mm
1月	-45.9	7.5
2月	-42.2	6.7
3月	-23.3	4.3
4月	-14.0	5.7
5月	2.4	11.7
6月	12.0	33.0
7月	14.3	46.7
8月	10.2	37.9
9月	1.6	21.2
10月	-15.3	15.4
11月	-36.7	11.6
12月	-45.7	7.5
年間	-16.0	209.1

## ОЙМЯКОН



②南部には隔海度が大きいいため 乾燥地域 が広がる



### (3)シベリアの人間生活

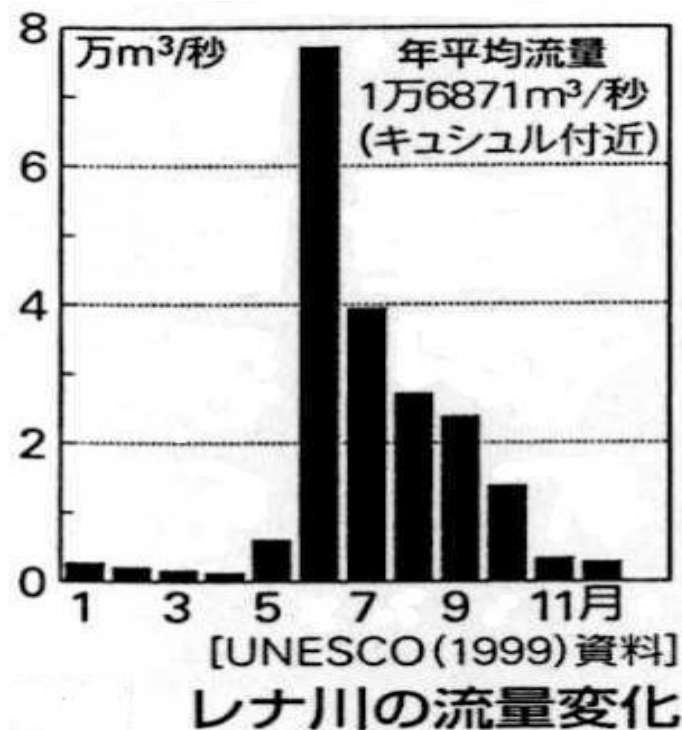
#### ①特殊なシベリアの三大河川(西から**オビ** 川、**エニセイ** 川、**レナ** 川)

→長期の凍結(約半年)と【**6月**】の洪水

■夏季は内陸水路 ..... 内陸水運 に利用

■冬季は**凍結** ..... 自動車交通 に利用

(**ウィンターロード**)



## ②永久凍土

D気候地域では表層の【ポドゾル】の上を針葉樹林(タイガ)が覆い、ET気候では、夏季だけ表層がわずかに融解し、湿地となりコケなどの植物が繁茂。



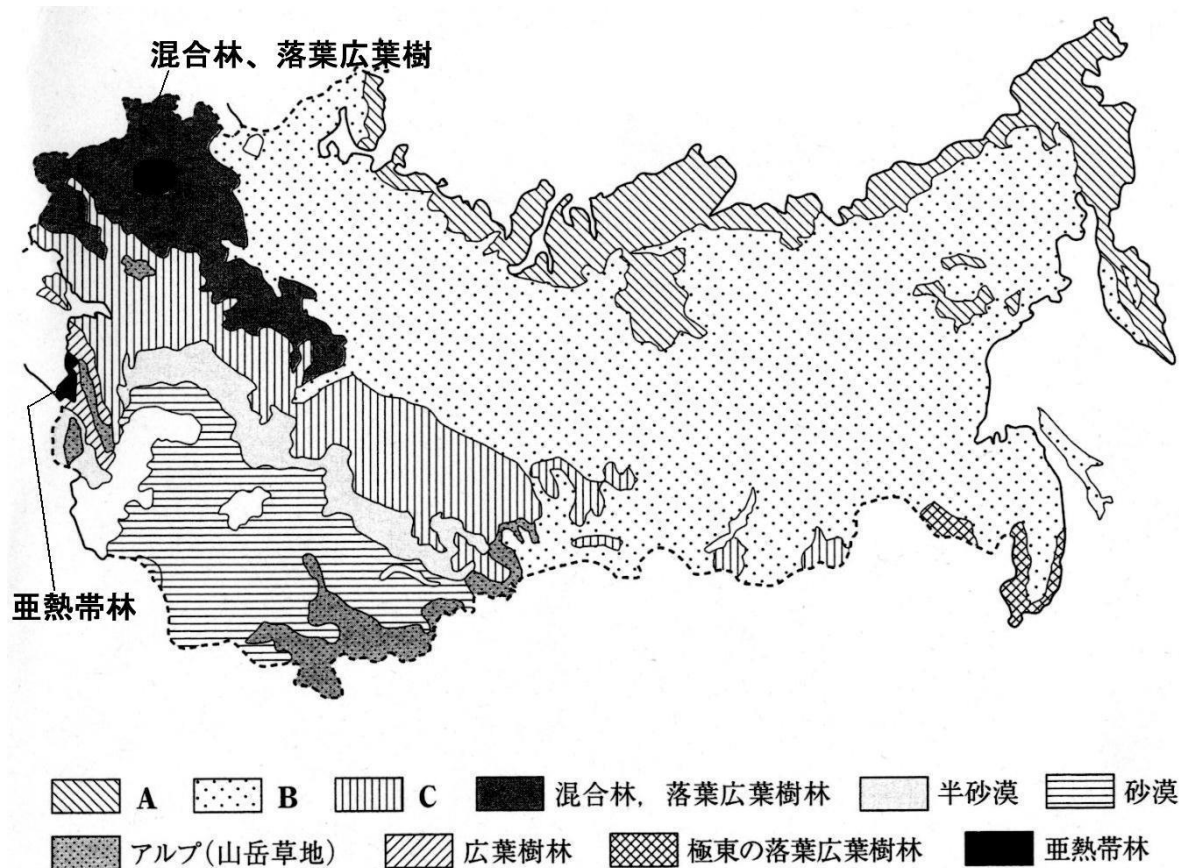
## ■ 永久凍土との共生

パイプライン、鉄道や道路や建築物を【 **高床式** 】にしたり、配管(水道管など)を地上に設置するなどの工夫が行われる。



## 4 植生と土壌

- Aの植生は、【 ツンドラ 】……土壌は ツンドラ土
- Bの植生は、【 タイガ 】……土壌は ポドゾル
- Cの植生は、【 ステップ 】……土壌は チェルノーゼム





ツンドラ



ツンドラ土



タイガ



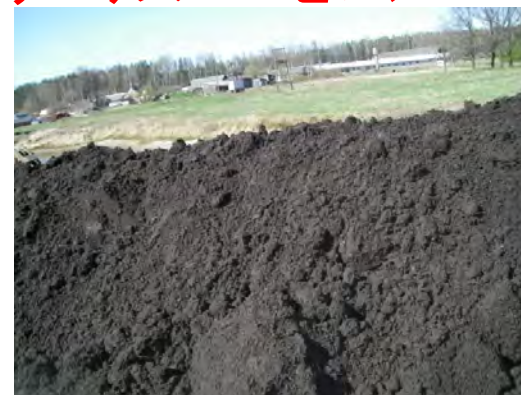
ポドゾル



ステップ



チェルノーゼム



## 5 ロシア成立の歴史的経緯

(1)1917年 ロシア革命 によって世界初の社会主義国家  
が樹立(1922 ソビエト連邦共和国)

→ 計画経済・共産党の一党支配





Созданы для народа новые отрасли промышленности, новые отрасли сельского хозяйства, расширена сеть железных дорог, построены в СССР новые и старые города и поселки, возведены новые школы, больницы, театры, клубы, библиотеки, детские сады, ясли, детские дома, дома престарелых, дома инвалидов, дома для рабочих и служащих, дома для студентов, дома для ученых, дома для артистов, дома для писателей, дома для поэтов, дома для музыкантов, дома для спортсменов, дома для артистов цирка, дома для артистов балета, дома для артистов оперы, дома для артистов драмы, дома для артистов кино, дома для артистов театра, дома для артистов радио, дома для артистов телевидения, дома для артистов цирка, дома для артистов балета, дома для артистов оперы, дома для артистов драмы, дома для артистов кино, дома для артистов театра, дома для артистов радио, дома для артистов телевидения.

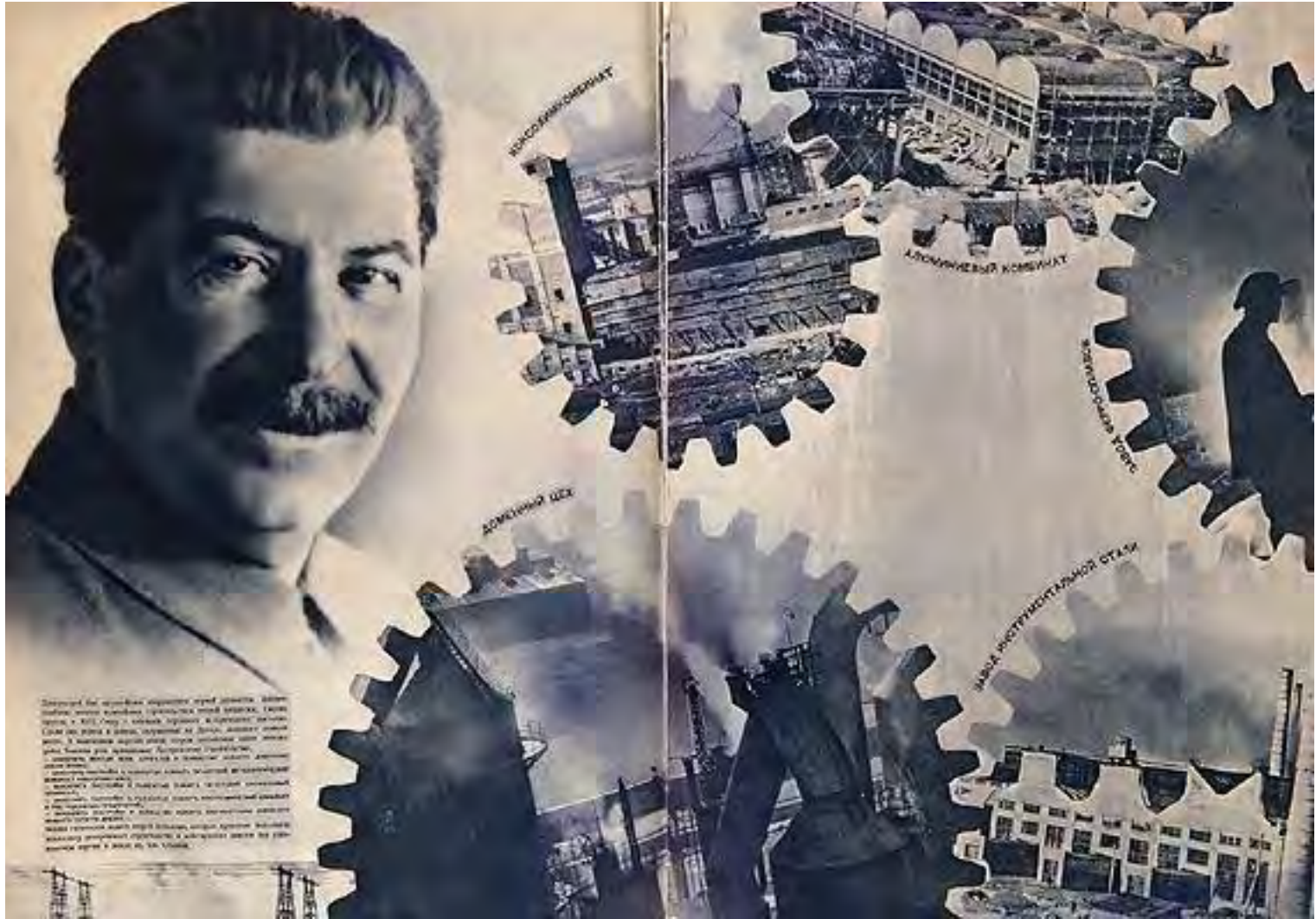
МОЩНОЕ ПРОИЗВОДСТВО

ДОМОВИНО ПРОИЗВОДСТВО

ПРОИЗВОДСТВО КОММУНАЛЬНЫХ УСЛУГ

ПРОИЗВОДСТВО ТОВАРОВ

ПРОИЗВОДСТВО РАБОТЫ



## (2)戦後

- ・生産意欲の低下などによる社会全体の硬直化
- ・重工業優先(軍事技術)、軽工業軽視(食料・消費物資の不足)の政策に対する不満



(3)1980年代半ば 改革( ペレストロイカ )が実施

・市場経済の導入・情報公開( グラスノスチ )が進む



(4)1991年 **バルト三国** の分離独立をきっかけにソ連邦の崩壊→15か国が新たに誕生

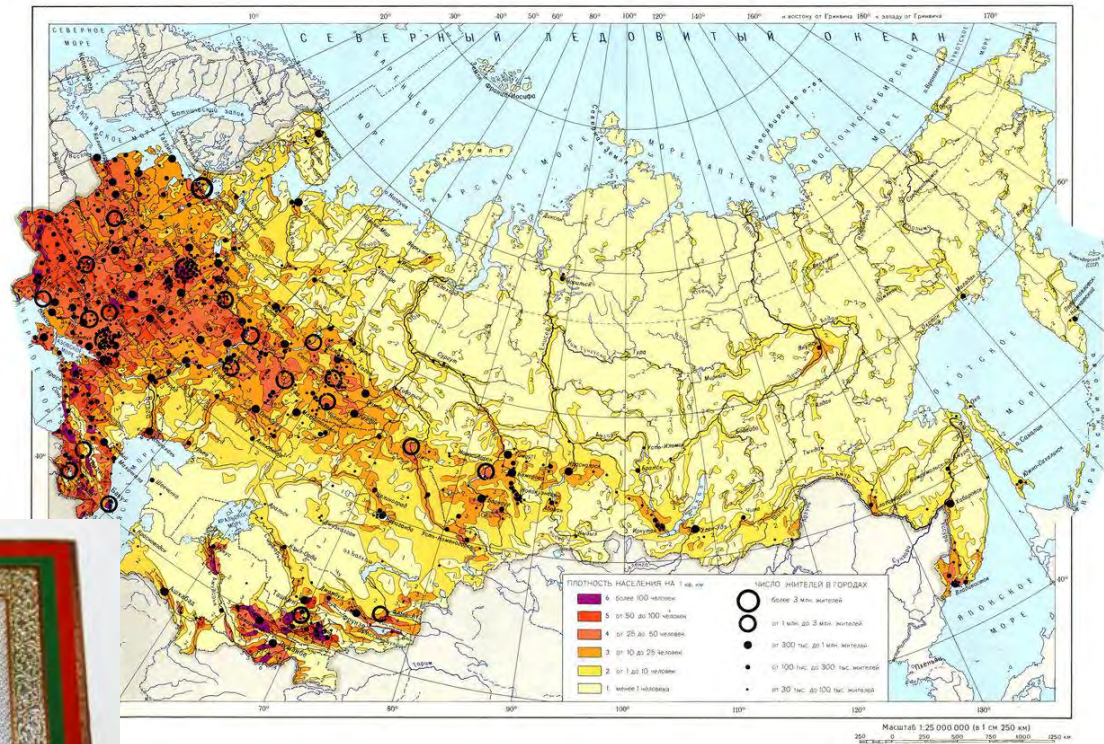


## 6 民族

### (1) 民族構成

① スラブ系民族 (ロシア 人…82%、ウクライナ人…3%)

→ 宗教は ロシア正教 を信仰するものが多い。



## ②その他

- ・・・トルコ系民族(タタール人・・・4%)
- カフカス(コーカサス)系民族(チェチェン人など)
- その他大小100の民族





## (2)シベリアから極東ロシアの特殊性

- ①北部…北方少数民族
- ②南部…モンゴル系



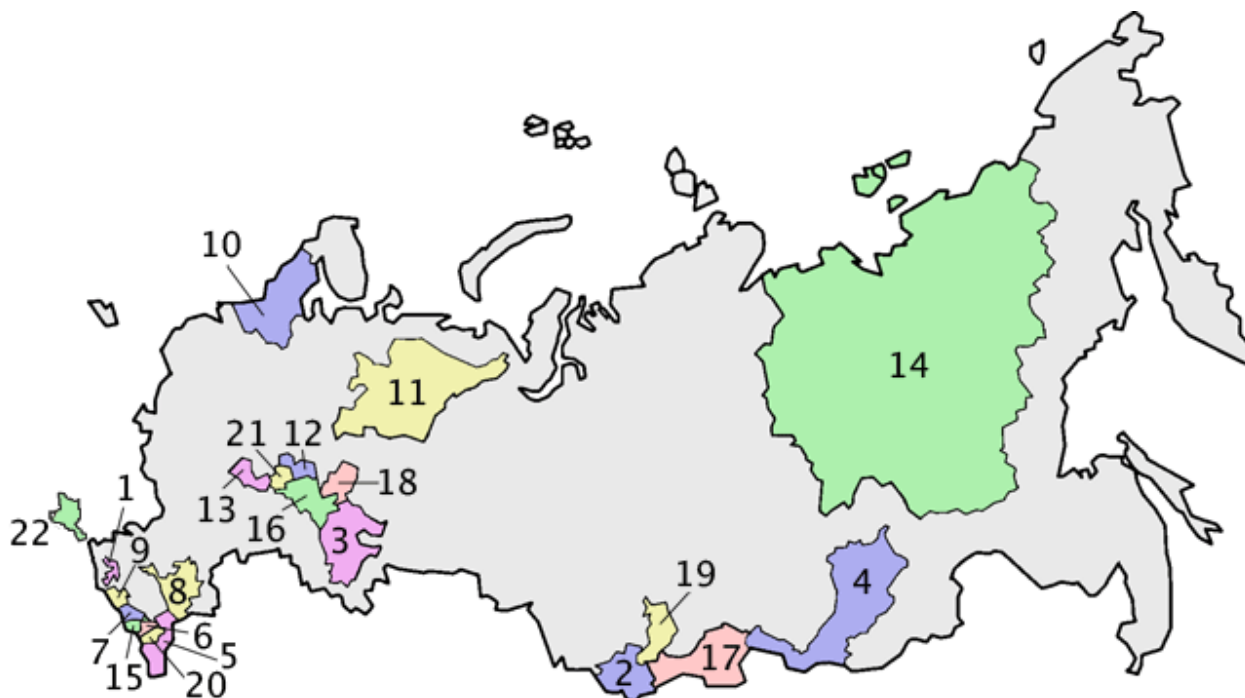
### (3) 民族自治の「尊重」

- ・地域を州、地方、市に分ける「地域区分」は別に、ロシア人以外の民族に自治を与える地区を示した「民族区分」がある。

#### ① ロシア連邦の「民族区分」

##### ■ 共和国 (21)

- ・・・人口規模の大きなロシア人以外の民族の行政区



## ■ 自治州 (1)

……国家を持つには至らないまとまった民族の行政区

※ユダヤ自治州のみ(ユダヤ人は2%のみ)



■ **自治管区** (10)・・・先住の少数民族による行政区



②人口規模の大きな「共和国」の独立問題は、紛争の火種  
→ イスラム 教徒の多いチェチェン共和国をめぐる紛争



# 7 農業

## (1) 歴史

### ① ソ連時代

■ 集団制農業 → 【 **コルホーズ** 】(集団農場) と  
【 **ソフホーズ** 】(国営農場)



חברי הקבוץ בעבודה עם בעל האחוזה מר מישלינסקי (ציר בסיים הפולני)



## ②現在

- **企業** による農業経営が中心
- 菜園つき別荘の(【 **ダーチャ** 】)での小規模農業  
…国民の8割が国から土地をかりて食料の自給生産  
野菜生産などの個人**副業**が行われる。



## (2)農業地域

### ①ヨーロッパロシア・・・北側からベルト状に配列

- 林業・・・ロシアの木材(原木+製材)輸出は世界 1 位  
(以下カナダ・アメリカ・スウェーデン・NZ)
- 酪農・・・(バルト三国でさかん)
- 混合農業・・・【**ライ**】麦、ジャガイモ、テンサイなど
- 穀物農業・・・【**小**】麦(ひまわりの輪作)の企業的穀物農業  
※【**チェルノーゼム**】の発達するBS地域

### ②中央アジア

- 遊牧 や オアシス農業
- 灌漑による【**綿花**】栽培

### ③北極海沿岸やシベリア

- アジア系先住民による【**トナカイ**】の遊牧や林業

### ④カフカス地方(黒海～カスピ海間)

- 温暖(Cfa,Cs)なため、茶や果実、米の栽培



穀物耕作限界線  
=7月の平均気温10度



酪農

遊牧

混合農業

穀物農業

林業

遊牧

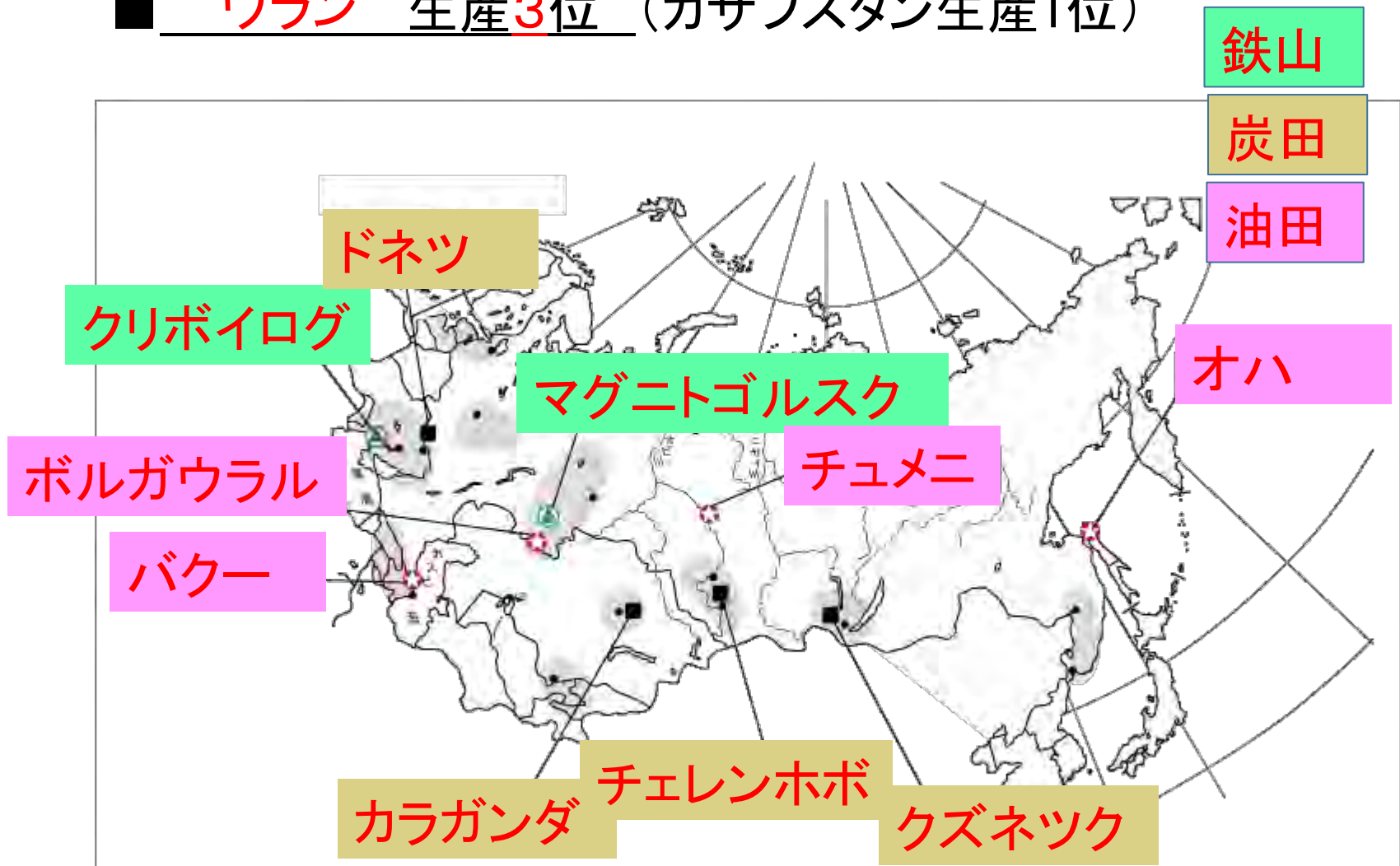
オアシス農業

綿花栽培

## 8 鉱工業

### (1)豊富な鉱産資源(2018年段階)

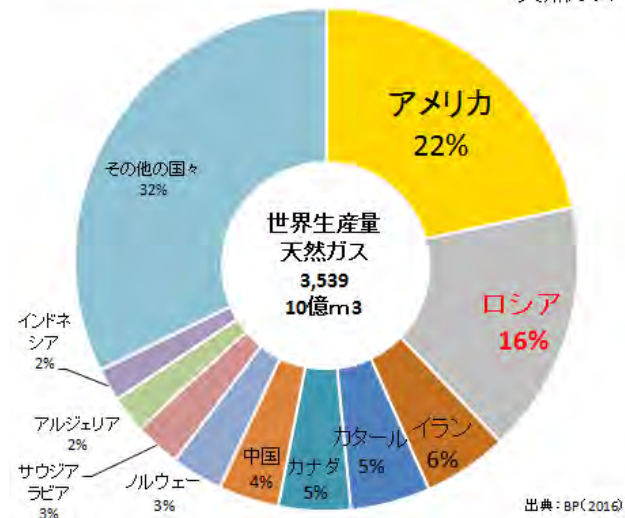
- 天然ガス・ダイヤモンド生産1位・ニッケル生産2位
- 原油生産2位)
- ウラン 生産3位 (カザフスタン生産1位)



### (3) 天然ガスの生産上位国

2015年国別天然ガス生産量

Natural gas  
天然ガス



### (4) ロシアの石油・天然ガスの輸出

- 全長4000キロに及ぶ世界最長の【**ドルジーバ**】(友好)パイプラインによりEU諸国へ輸出  
(もともとは、社会主義時代に東ヨーロッパの友好国への供給用)

# ドルジーバパイプライン

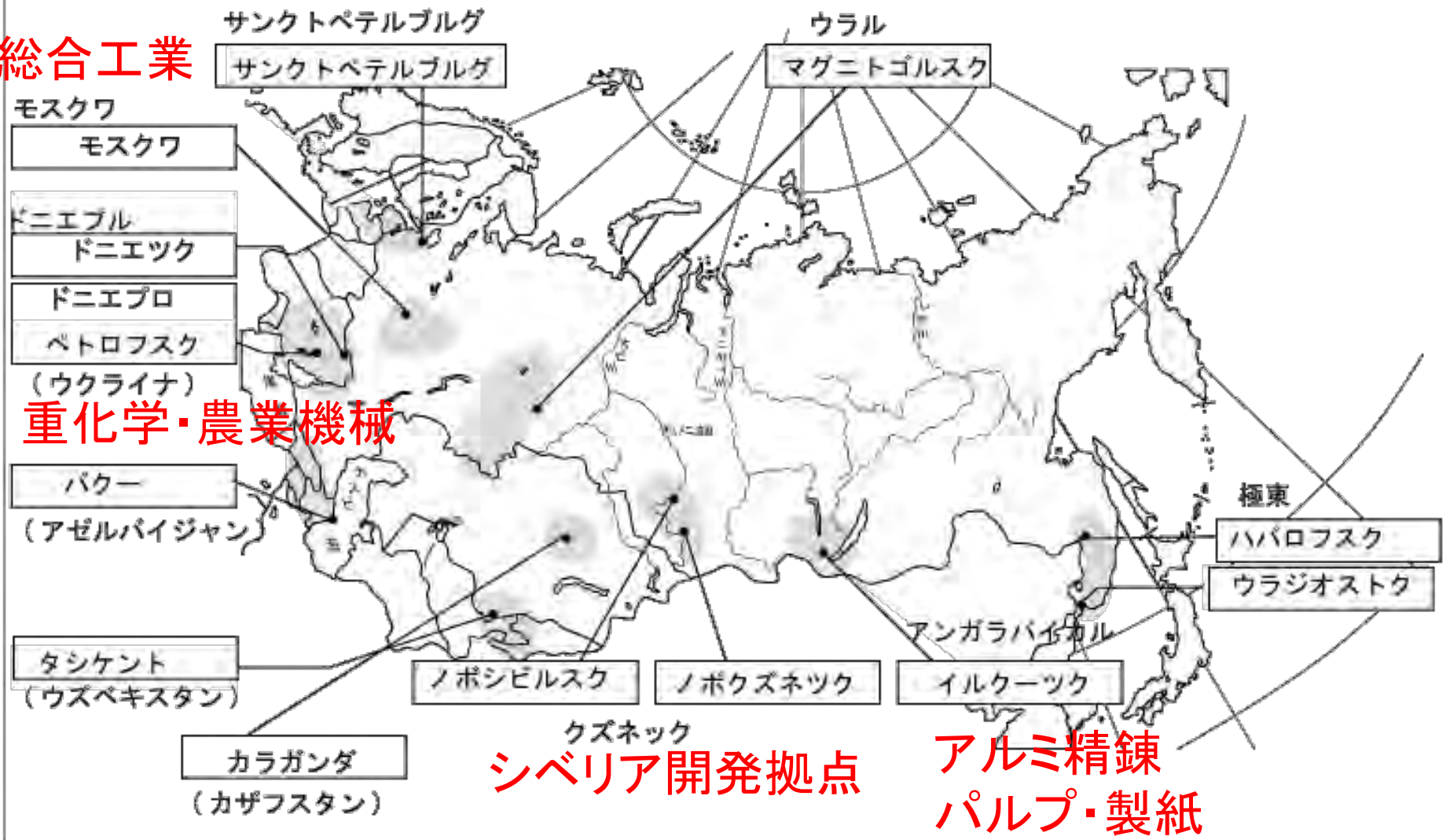


# (5)ロシアとその周辺諸国の主な工業地域

自動車・家電

鉄鋼業地域

総合工業



重化学・農業機械

シベリア開発拠点

アルミ精錬  
パルプ・製紙

## 9 経済と生活の変化

### (1) 計画経済から市場経済への急転換

#### ① ソ連時代…【 計画経済 】

→ 失業者なし、ある程度の衣食住の保証有り

#### ② ロシア …【 市場経済 】= 物価の自由化(1992年)

→ 市民生活の混乱

### (2) ロシア発足当初……生活混乱と社会問題の発生

#### ① インフレの進行

→ 通貨(ルーブル)の下落、物資不足=物価の高騰…… 行列

#### ② 1991年から6年連続、GDP減少

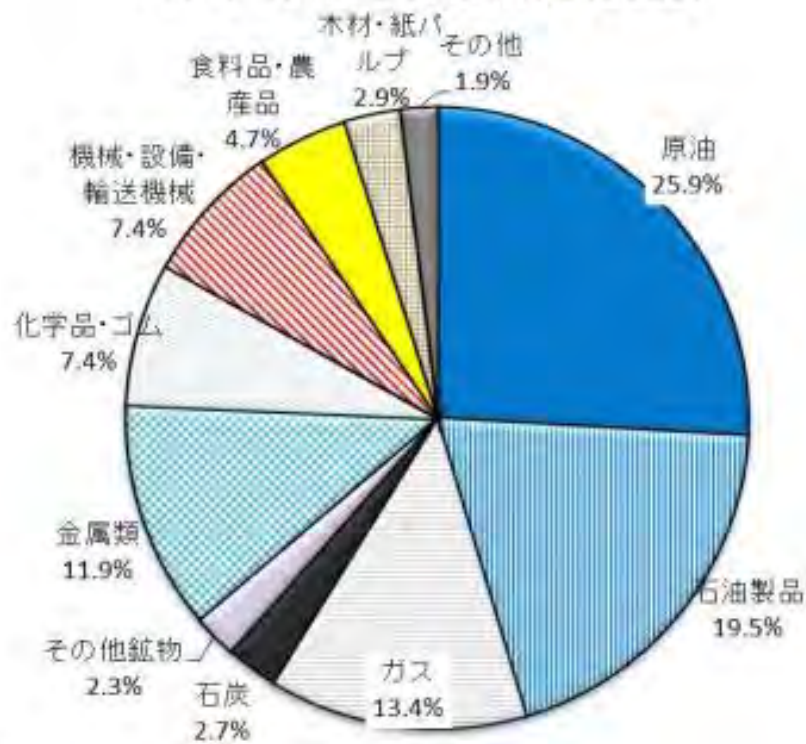
#### ③ 貧富の差 の拡大…富裕な事業者と貧しい年金生活者

#### ④ 人口減少 (社会の混乱のため?)

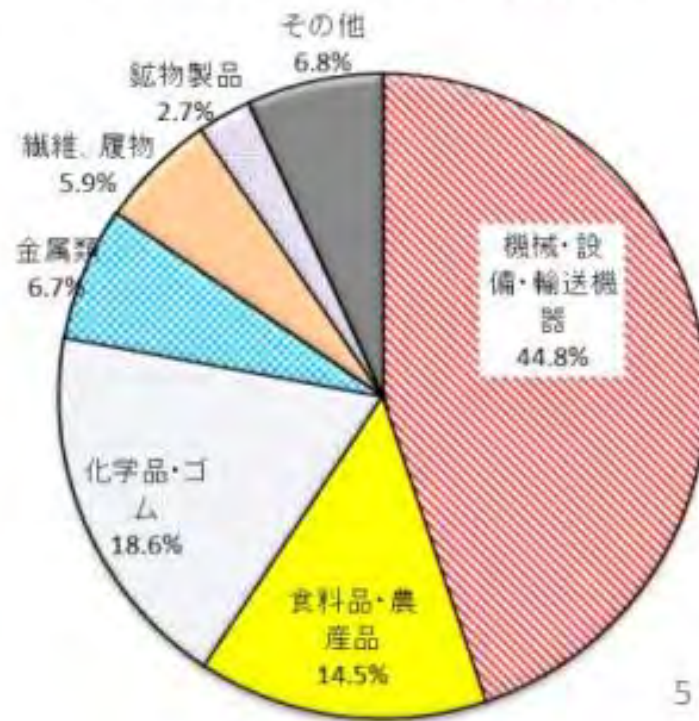
### (3)近年、BRICS の一国に数えられるほど発展

■2000年代から 国際市場での 原油・天然ガス など資源 価格の高騰で、経済の高度成長が始まる

ロシアの輸出品目構成(2015)



ロシアの輸入品目構成(2015)



## 10 諸外国との結びつき

### (1)石油・天然ガス資源の輸出先の変化

■ヨーロッパ諸国への輸出 → 中国・日本 へ(パイプライン施設へ)

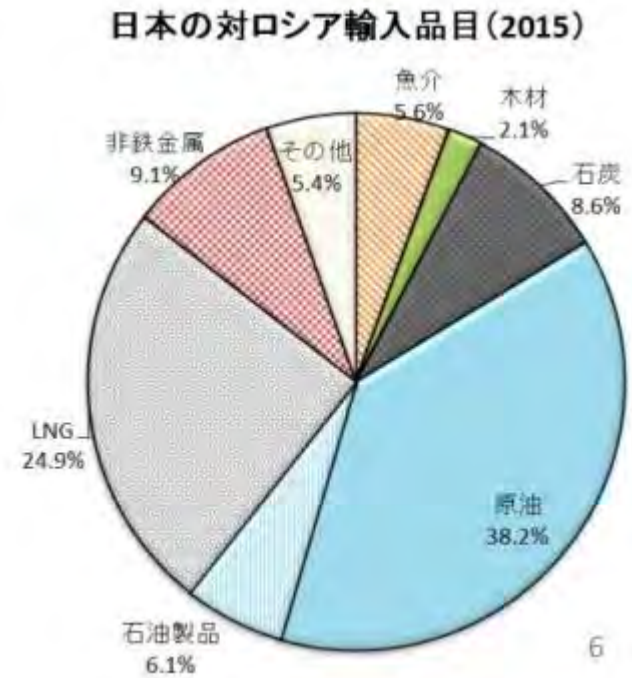
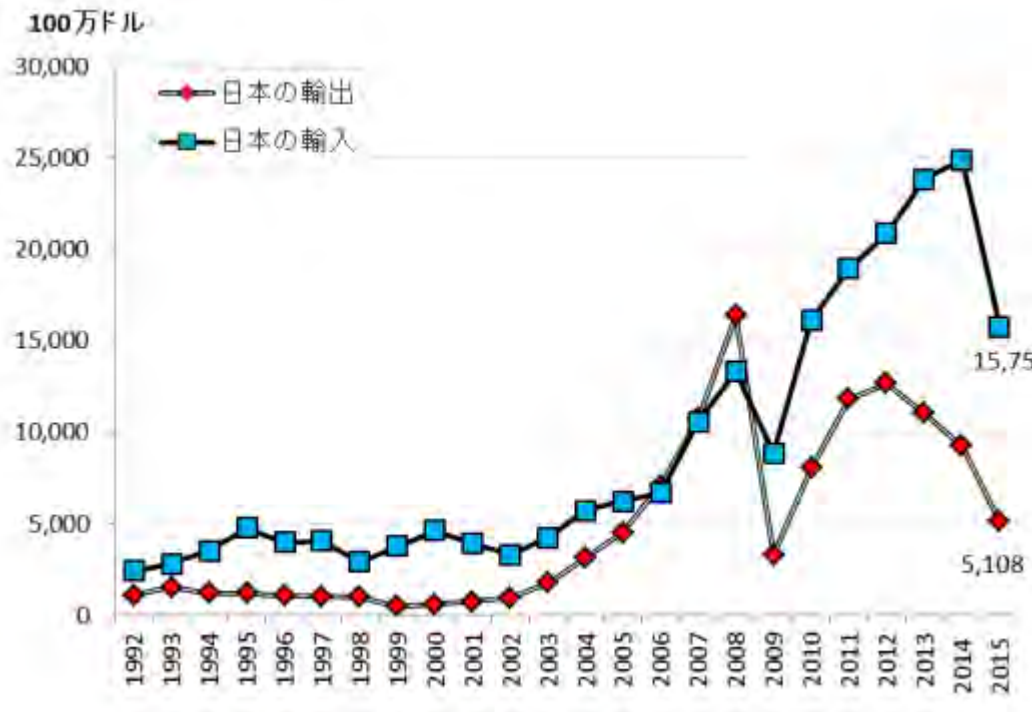
### (2)近年の諸外国との関係

①対EU…… シベリア 鉄道の輸送を強化して、ヨーロッパへのランドブリッジ輸送の整備が進む





②対日本……【北方領土】問題があるため経済関係は、政治・外交関係に左右されやすいものの、多くの資源を日本は輸入している





# 中央アジア

1 中央アジア5か国  
(1)構成・・・5か国

ウズベキスタン  
(タシケント)

カザフスタン  
(アスタナ)

キルギスタン  
(ビシュケク)

タジキスタン  
(ドウシャンベ)

トルクメニスタン  
(アシガバード)



## (2)宗教・民族

- 宗教・・・ いずれも【 **イスラム** 】教が中心。
- 民族・・・イラン系(インド＝ヨーロッパ系)のタジキスタンを除くといずれも【 **トルコ** 】系(アルタイ系)が多数を占める



- (3)資源・・・特に 石油 ・ 天然ガス が有望。  
→ 地理的にユーラシア大陸中央部にあるため輸送が困難  
(現在、多数のパイプライン施設計画がある)

## (4)農業

・・・遊牧と【綿花】等の栽培をする灌漑農業。

■シルダリア川・アムダリア川からの取水と【カラクーム運河】建設  
→綿花の大生産地へ ※トルクメニスタン



■【ウズベキスタン】が最大の生産国、首都【 タシケント 】では  
綿工業発達

②農業の問題点・・・農業用水の取水による アラル海 の面積縮小

2014.10.3 NASA発表



## (5)カザフスタン

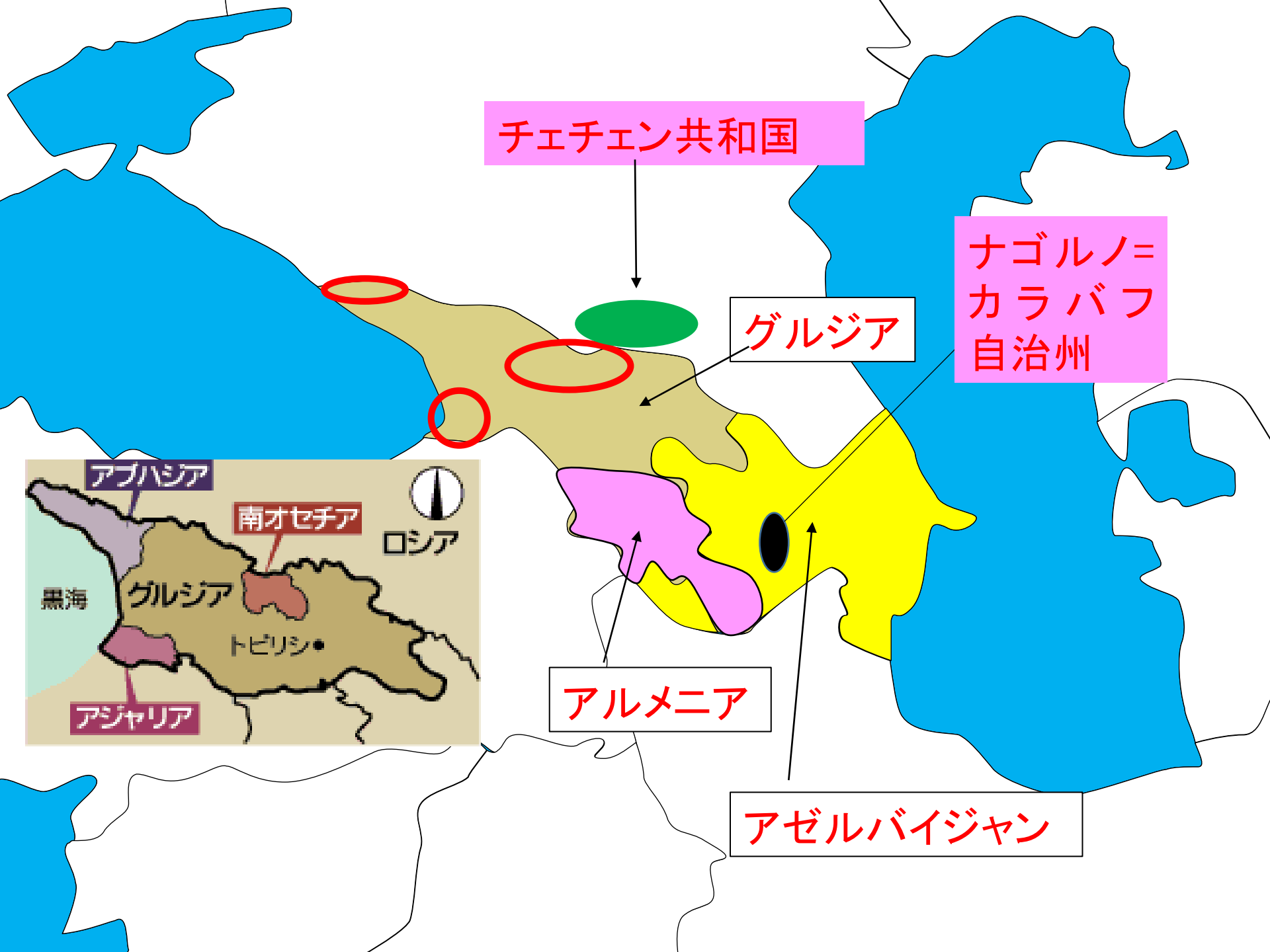
①面積……約272万<sup>キ</sup>ロ平方<sup>メ</sup>トルで世界第9位(内陸国では世界第 1 位の面積)

②小麦生産……北部BS地域の草原(カザフステップ)でチェルノーゼムが分布し、小麦栽培盛ん

■小麦の生産は、旧ソ連内ではロシア(生産・輸出量ともに世界3位)・ウクライナ(生産量10位・輸出量6位)・カザフスタン(生産量12位)の順

③民族……中央アジアでは最も【トルコ】系の割合が多い国  
→北部に多いロシア人への配慮として、国土の中央部に首都を配置

※旧首都アルマティから国土中央部のアスタナへ1997年に遷都



チェチェン共和国

ナゴルノ＝カラバフ自治州

グルジア

アルメニア

アゼルバイジャン





## (1) 複雑な民族構成

・・・カフカス3国はともに主要民族の宗教や言語が異なる。またカフカス山脈の南北に多くの民族が居住している

## (2) 民族問題

### ① ナゴルノ=カラバフ 問題(アゼルバイジャン)

・・・アルメニア人が居住している ナゴルノ=カラバフ自治州 が、アルメニア(キリスト教徒多い)への帰属を求めている問題

### ② グルジアからの分離独立問題 ←ロシアは独立を支持

・・・グルジアからの 南オセチア州、アブハジア自治共和国、アジャール自治共和国 の分離独立要求。

→ 2008年ペキンオリンピック開会式の日に関南オセチア軍事侵攻したがロシアとの戦争に敗退

→【 **ロシア** 】の支持により、現在ほぼ独立状態。

# ■ [チェチェン共和国]

- ・・・ロシア連邦共和国内の国、カフカス山脈の北側に位置。  
イスラム教徒(シーア派)で独立運動が盛ん  
(20万人犠牲)



## ロシア軍 VS 武装勢力



(3) 資源(ペルシャ湾なみの 石油 資源)の西側輸送のパイプライン( **BTCパイプライン** )  
→対立するロシア、政治的不安定なイランを通過させないため、カフカス山中をとるルートで建設。



※BTCパイプライン

・・・B(バクー)T(トビリシ)C(ジェイハン)を結ぶ世界第二の  
パイプライン