

An aerial photograph showing a circular village with a central church tower, surrounded by fields and a modern city. The village is characterized by its circular layout and red-tiled roofs. The surrounding area includes green fields, a river, and a modern city with a grid-like street pattern.

村落と都市

1 生活の舞台となる集落

(1)集落(settlement)

人々が居住，生活を営む空間

(2)2つの集落

①村落(rural settlement)

・・・本来，農林業に従事するものが多い集落。

②都市(urban settlement)

・・・主に二次産業・三次産業に従事する人間が
集まって暮らす集落

2 村落

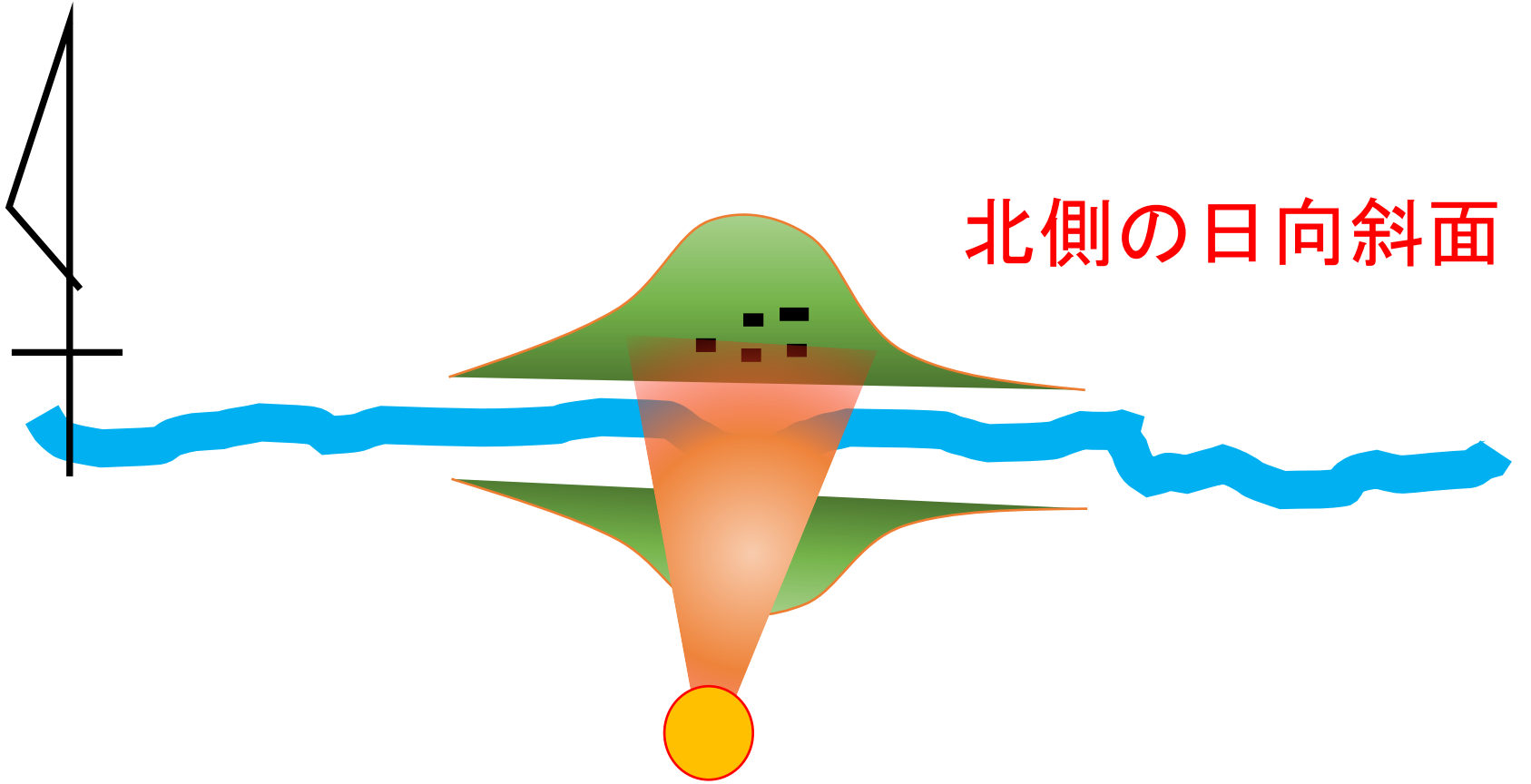
(1)立地

- ・・・(水利 条件)や, (気候 条件)の良い所に立地している。

①山間地







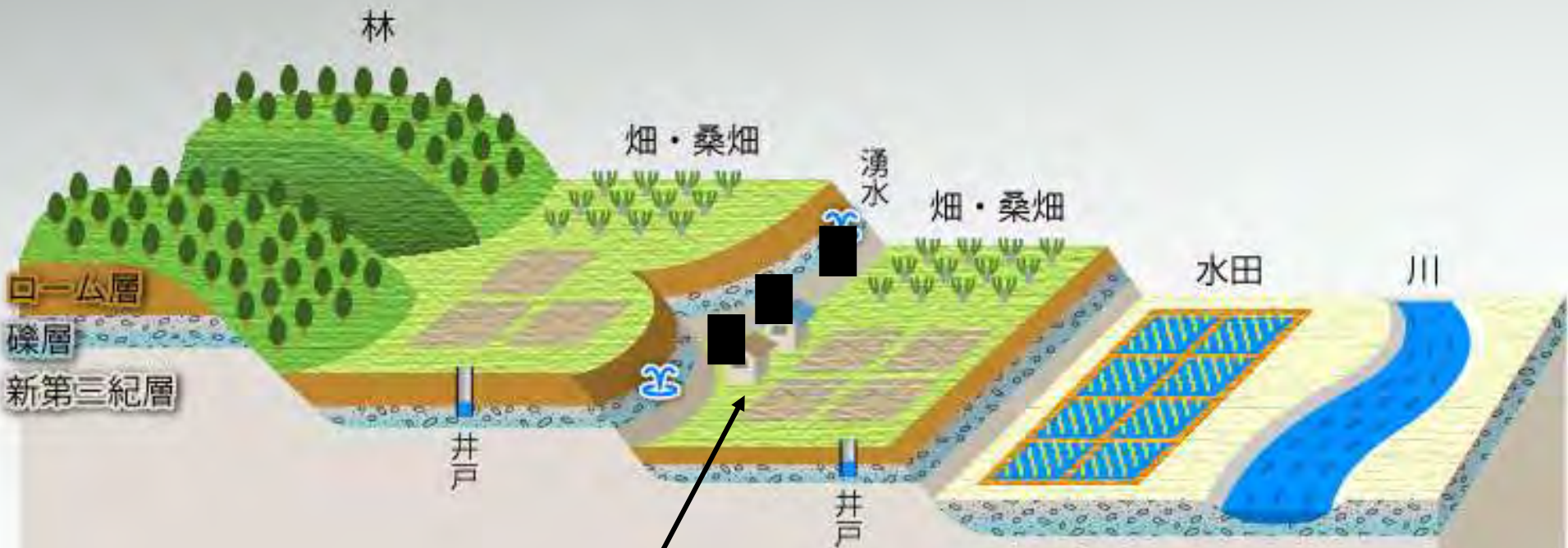
北側の日向斜面

②河岸段丘

段丘面の端(段丘崖の下)

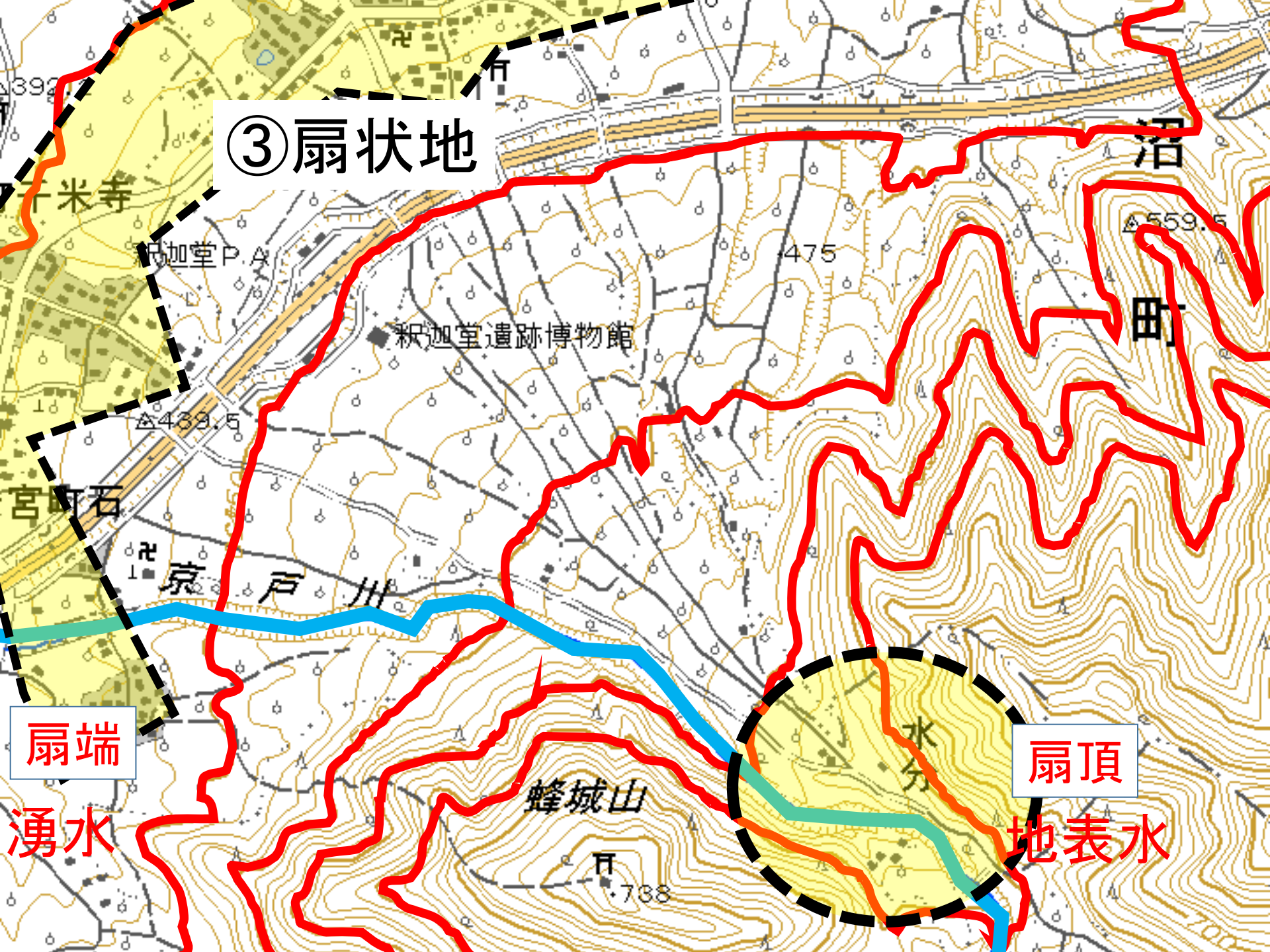






段丘面の端(段丘崖の下)

③扇状地



扇端

湧水

水分

扇頂

地表水

新加堂 P.A.

新加堂遺跡博物館

蜂城山

沼

町

千米寺

宮町石

京戸川

738

475

559.5

392

439.5

700



河川水の流れ方

地表水

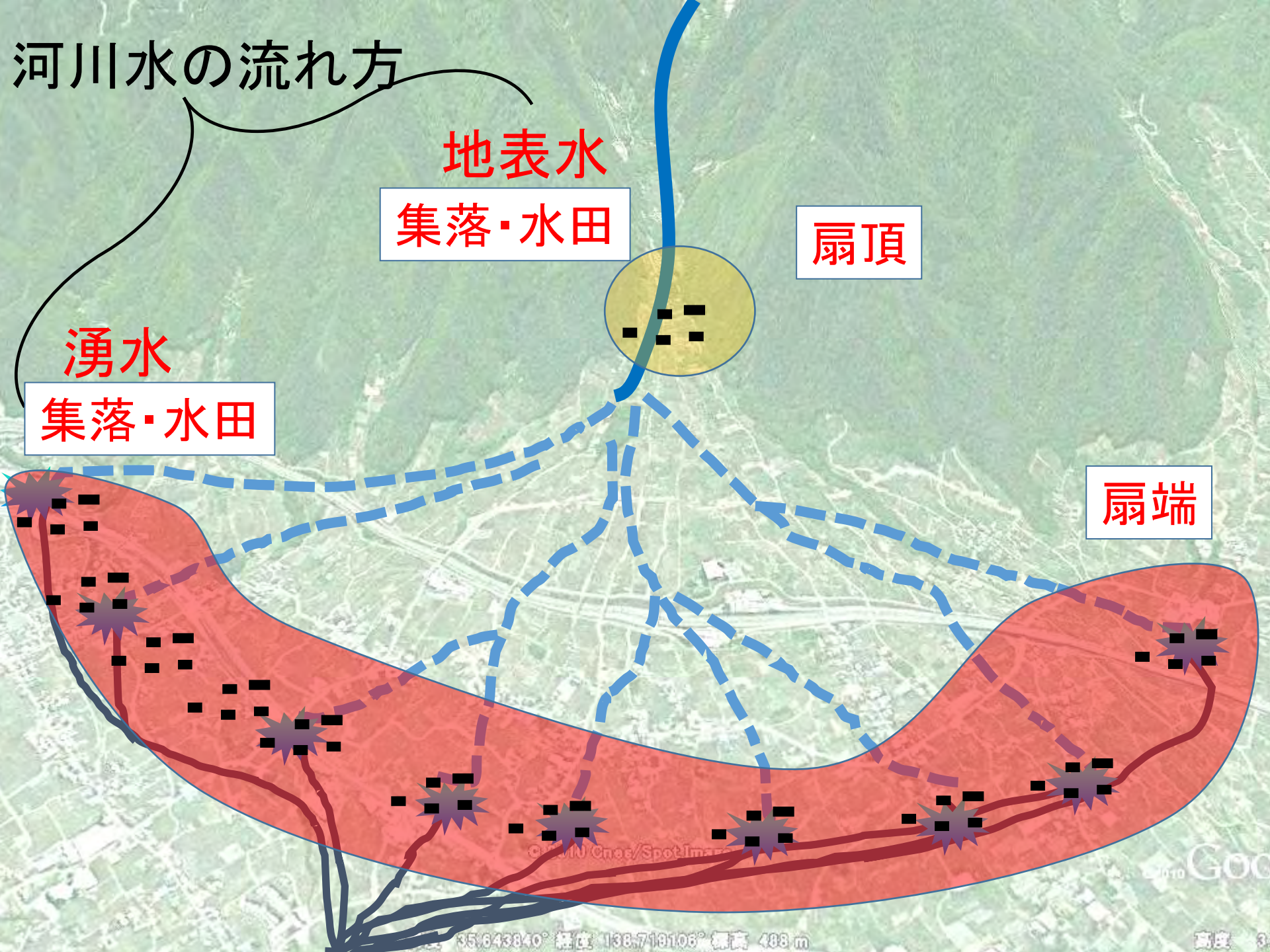
集落・水田

扇頂

湧水

集落・水田

扇端

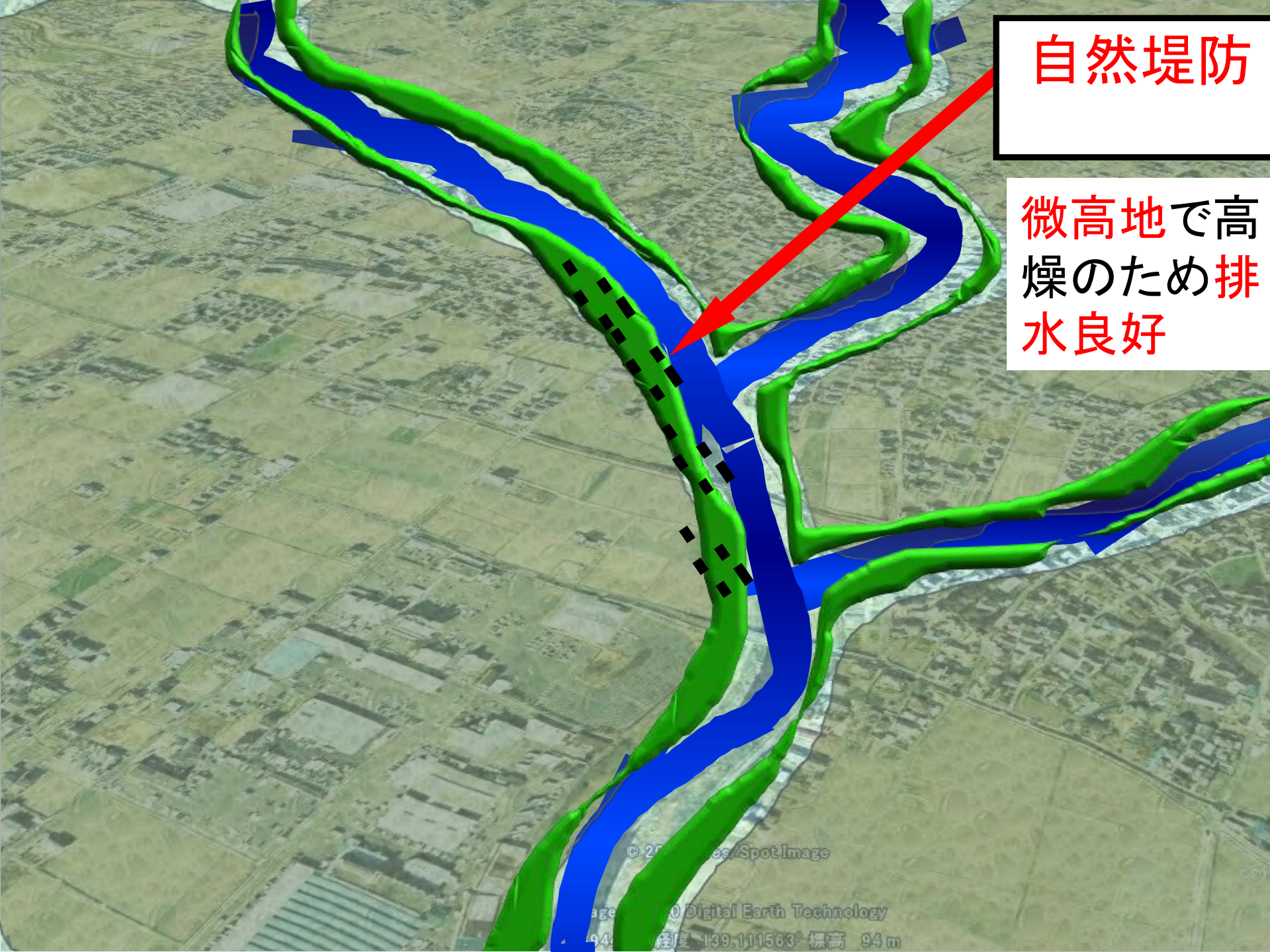


自然堤防



自然堤防

微高地で高
燥のため排
水良好



© 2000 Digital Earth Technology

Image © 2000 Digital Earth Technology

緯度 34.111563° 経度 139.111563° 標高 94 m



木曾川

揖斐川

④ 三角州



An aerial photograph of a coastal area. A red line follows the coastline, and a yellow shaded area is located just inside this line. The yellow area contains a grid of rectangular plots, likely agricultural fields. A white mouse cursor is visible in the upper right part of the yellow area. The sea is on the left, and a road or railway line runs along the bottom left. A large body of water is on the right side of the image.

石垣を積んだ
堤防の内側



輪中集落

© 2018 Google

水屋



⑥ 熱帯地域

高温多湿を避けて標高の高い所
(**高山都市**)

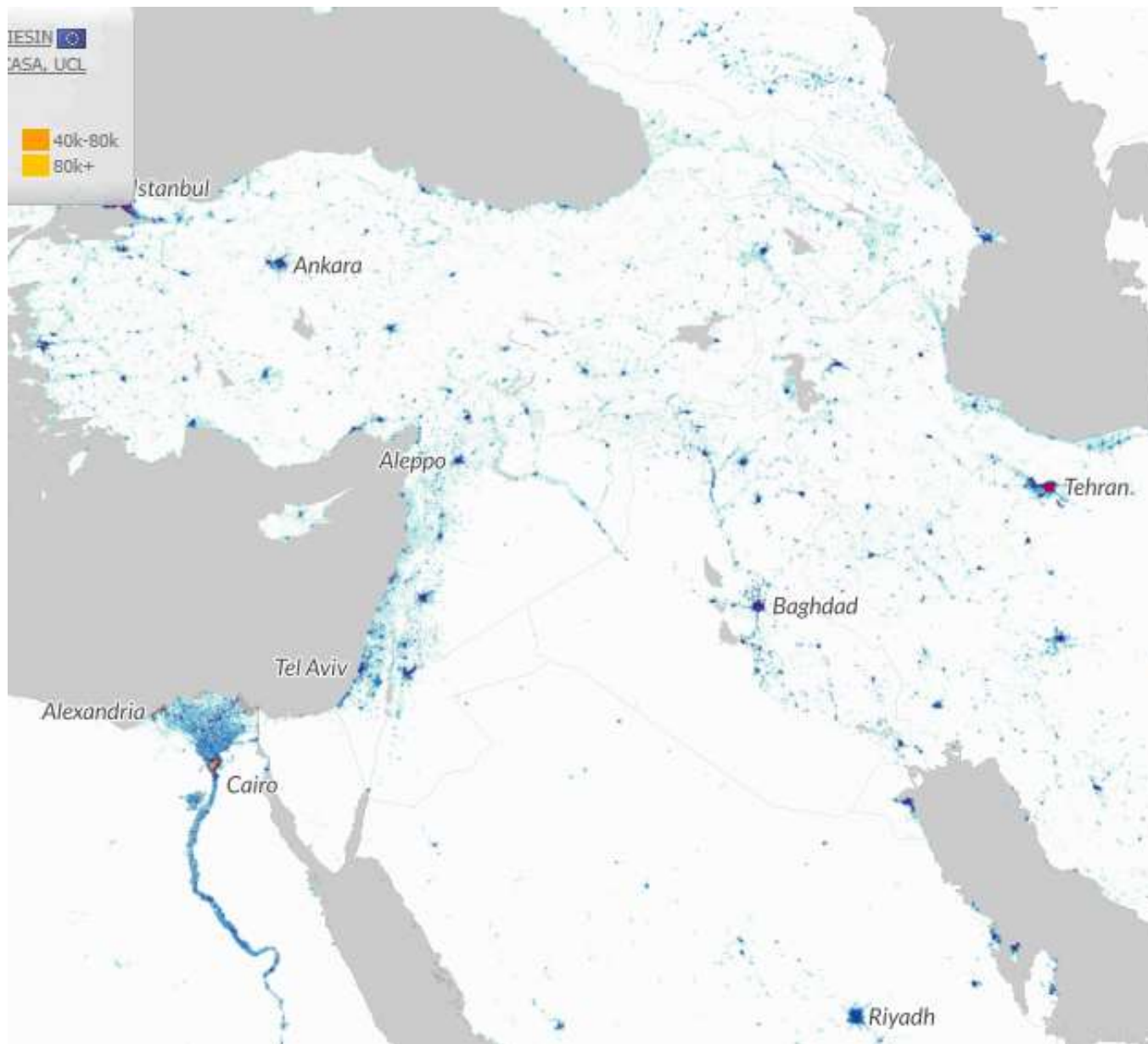
- 【 **キト** 】(エクアドル)
- 【 **クスコ** 】(ペルー)
- 【 **ラパス** 】(ボリビア)



ラパス



⑦乾燥地域 ……河川沿いや海岸付近



カイロ



(2) 村落形態

家屋の集合状況によって **集村** と **散村** に分れる。日本やヨーロッパは (**集村**) が多い。

■ **集村** (しゅうそん)

家屋が密集した集落

■ **散村** (さんそん)

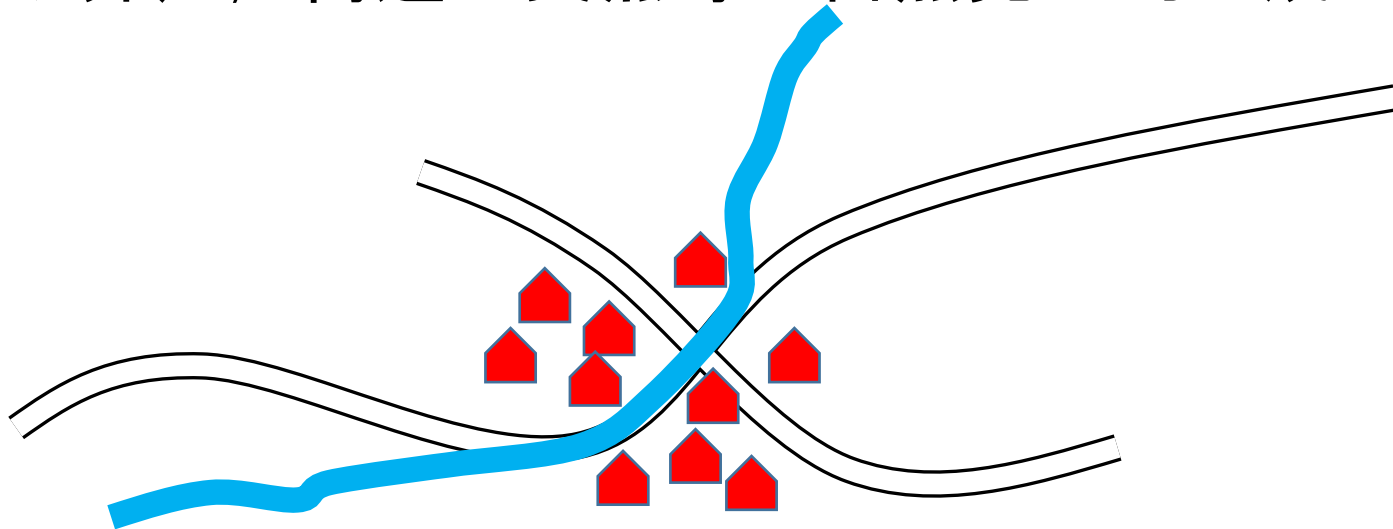
家屋が散在した集落

①集村(しゅうそん)

家屋が密集した集落で、治安が悪く集団防衛の必要性がある地域や、水利のよい場所が限られている地域、共同の農作業のために団結が求められる地域が多い。

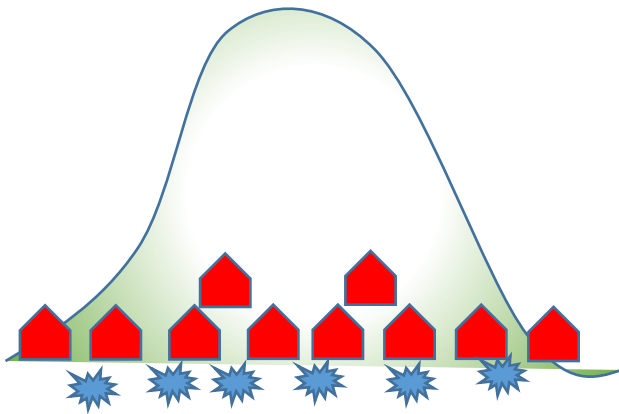
■(塊村)

家屋は不規則に集まり塊状を成す。乏水地の湧泉や井戸、街道の交点等に自然発生的に成立

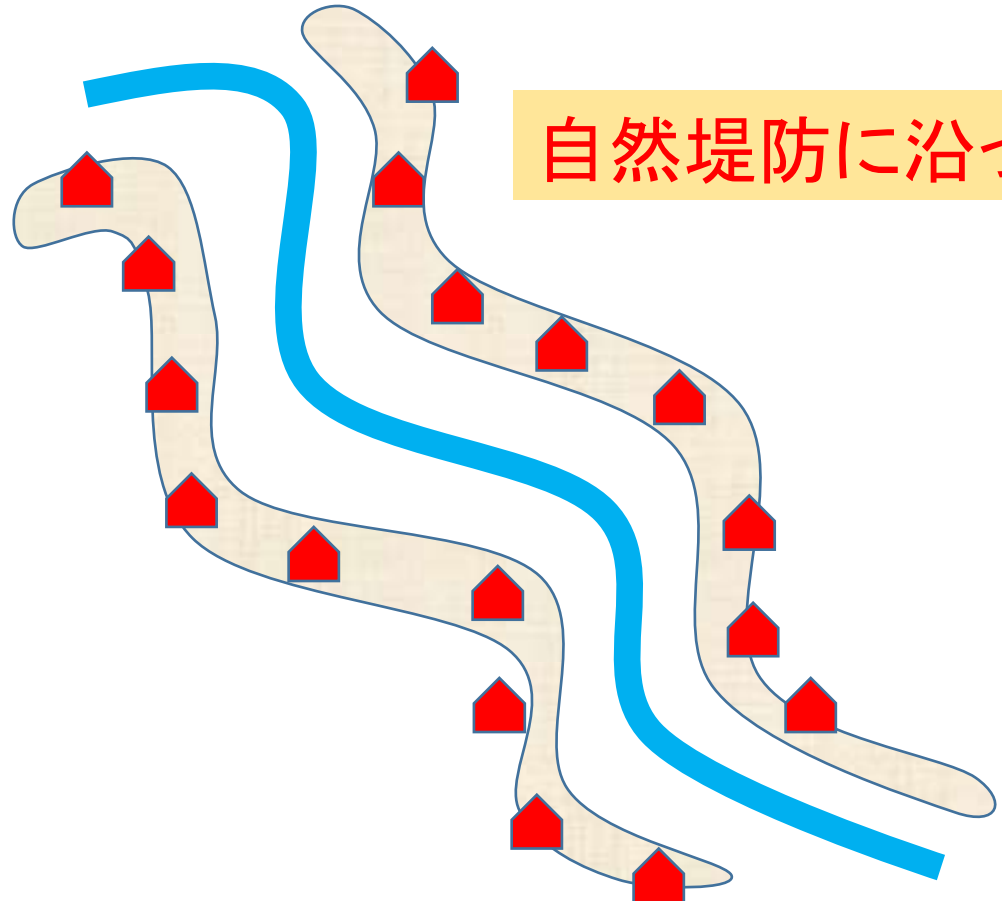


■ (列村)

:山麓や自然堤防など**自然のライン**に沿って、家屋が細長く連なった村落。



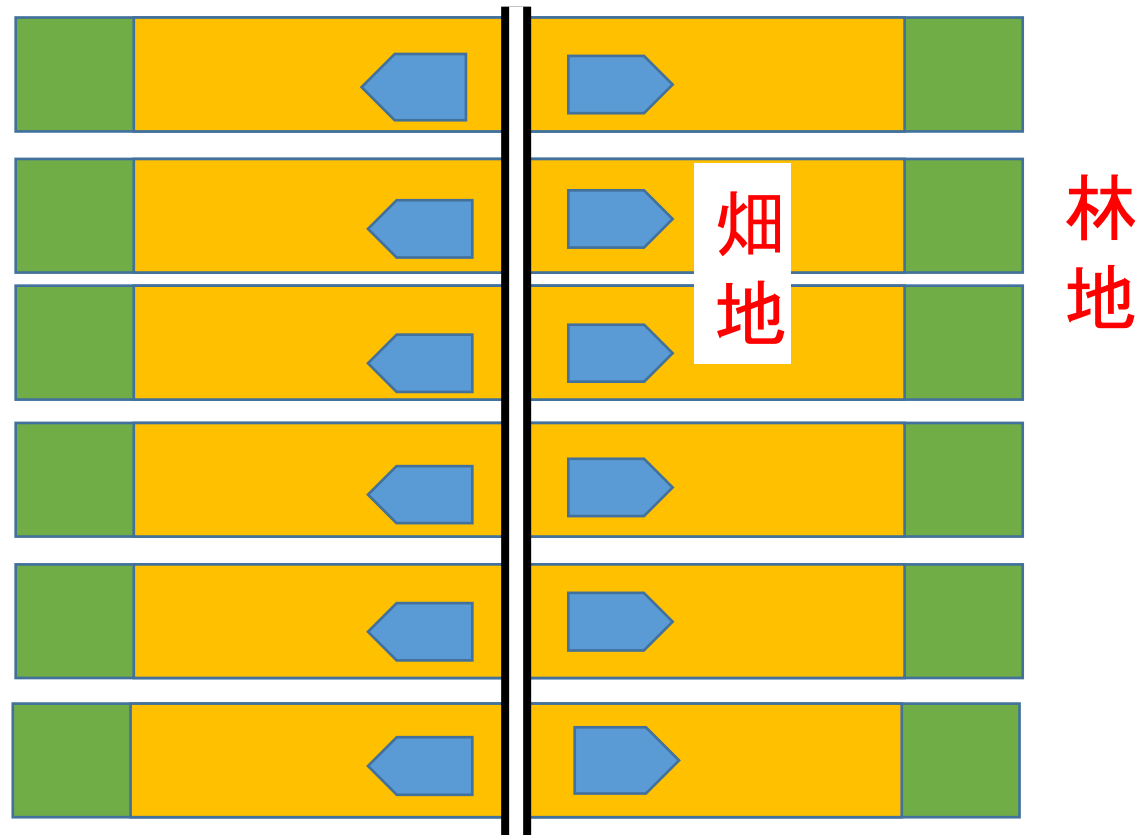
山麓線に沿って



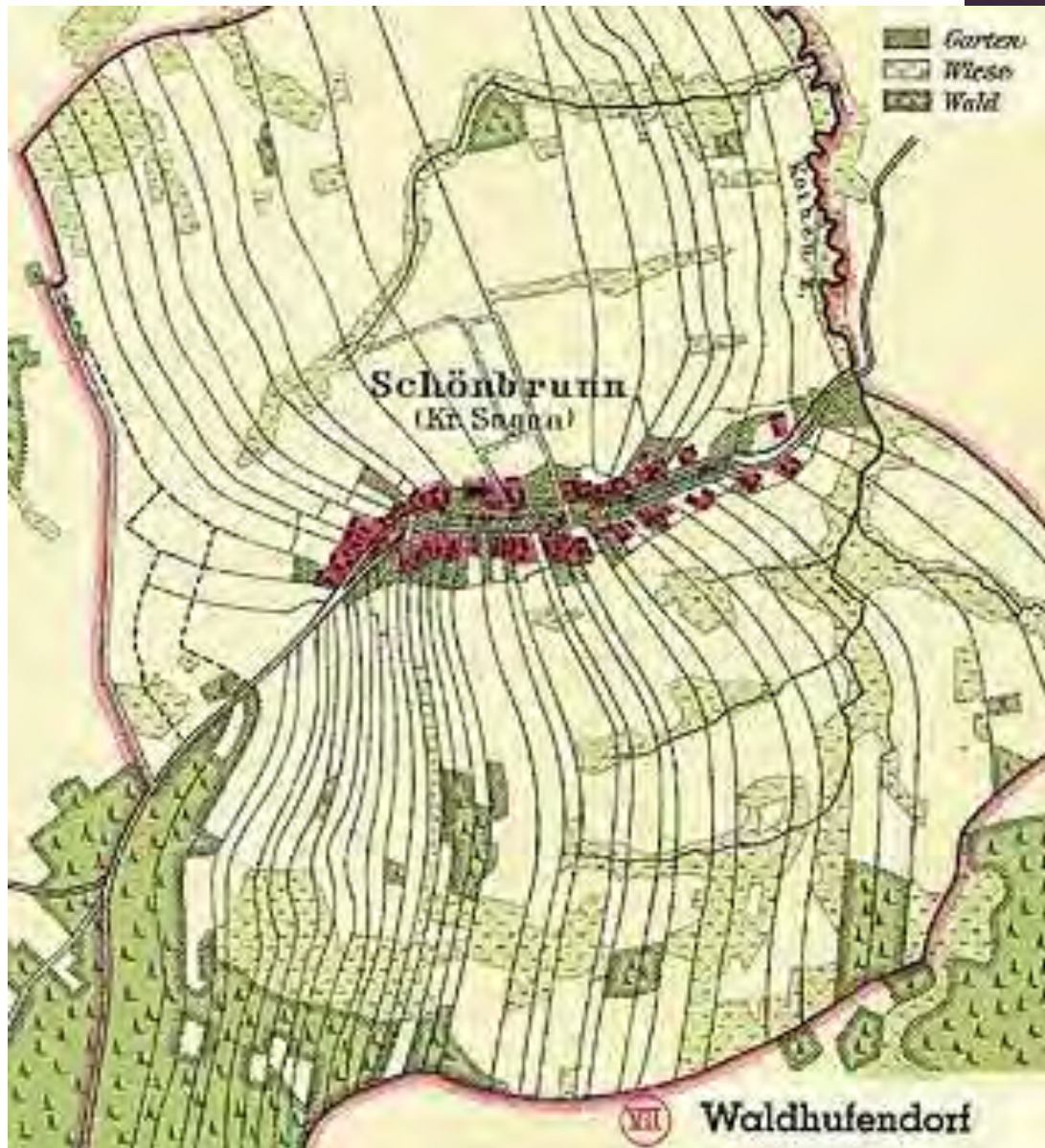
自然堤防に沿って

■ (路村)

：道路や水路に沿って家屋が連なった村落形態。役場・商店などの機能をもたない村落。ドイツの林地村・日本の新田集落が知られる。



ドイツの林地村



新田集落

関越自動車道

上富
かみとめ

中東

中西

吹上

中原

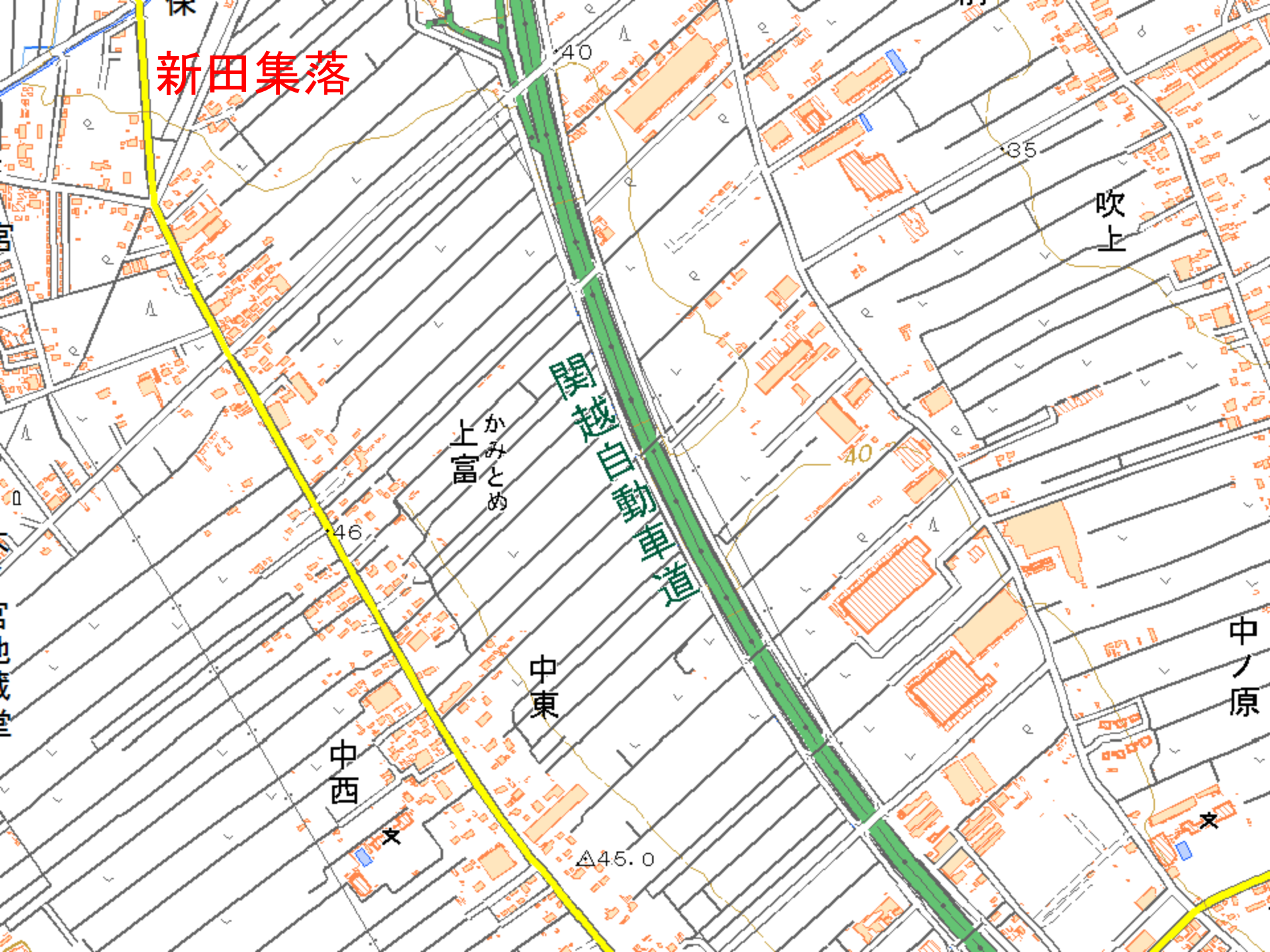
40

35

46

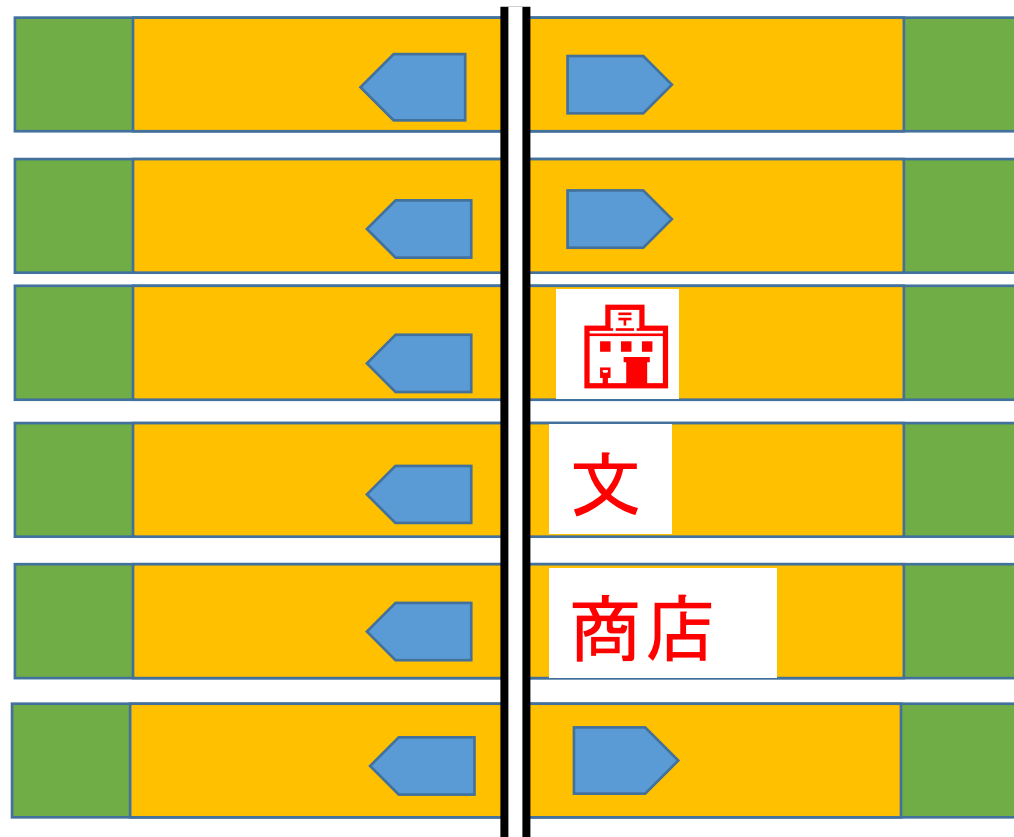
40

△45.0



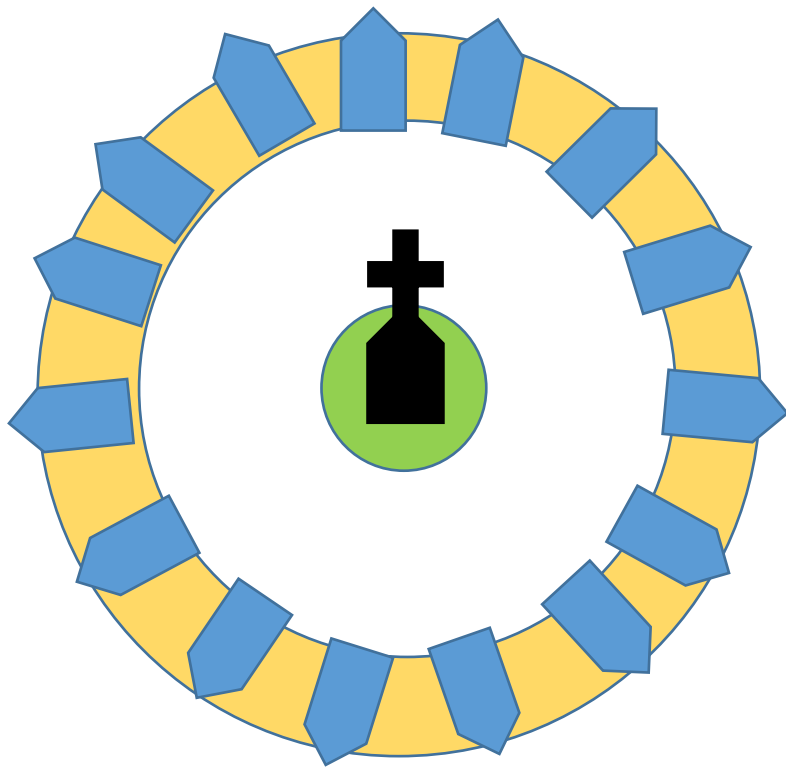
■(街村)

:路村に，商店・役場などの商業機能や，行政機能が加わった村落。



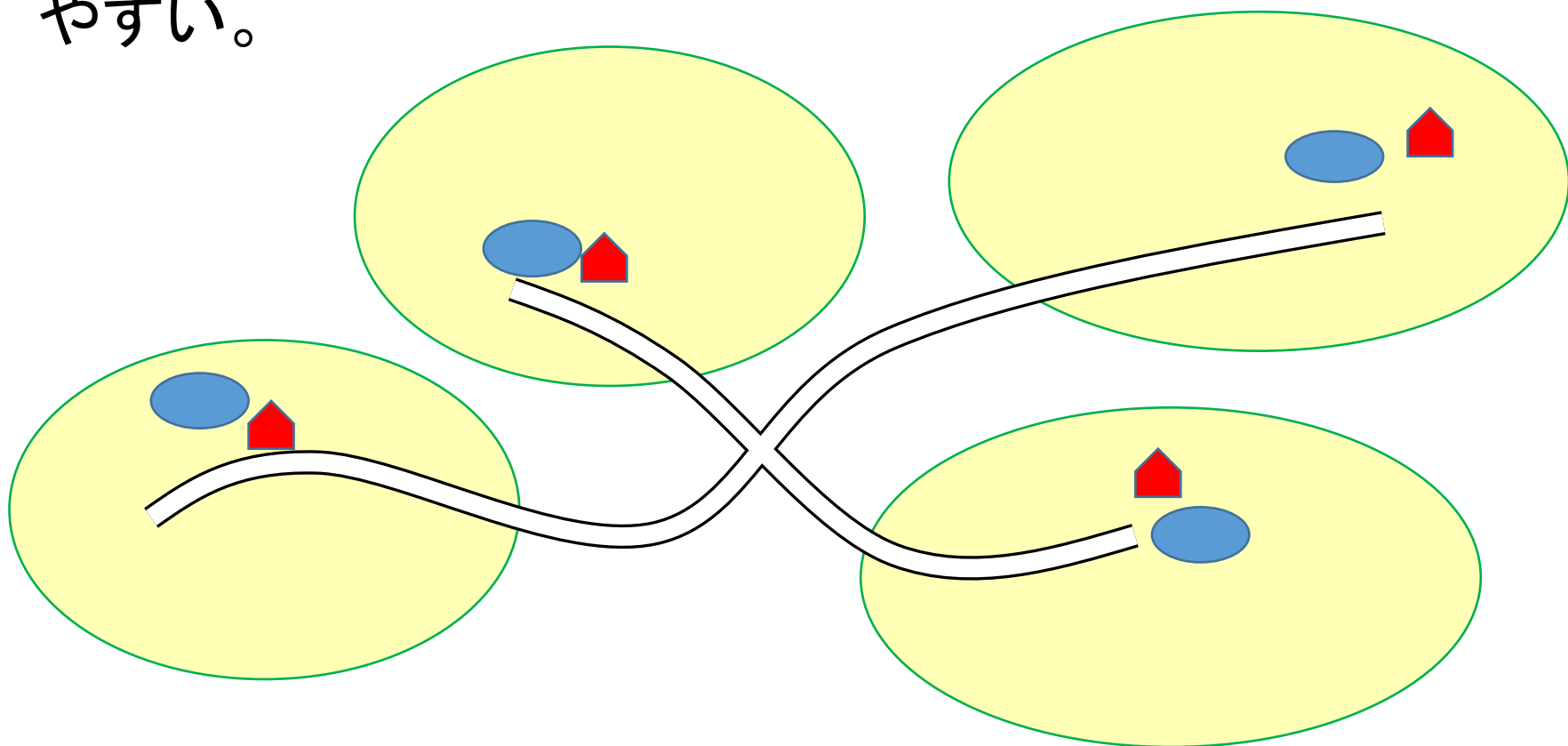
■(円村)

:広場・教会・湖沼を中心に，家屋が環状・楕円形に配置されている村落。スラブ民族の住むドイツ東部からポーランドに多い。



②(散村)

家屋が散在した集落である。水利が**よい**地域。個人経営重視の**大規模農業地域**。耕地が農家の周りに集めやすい。



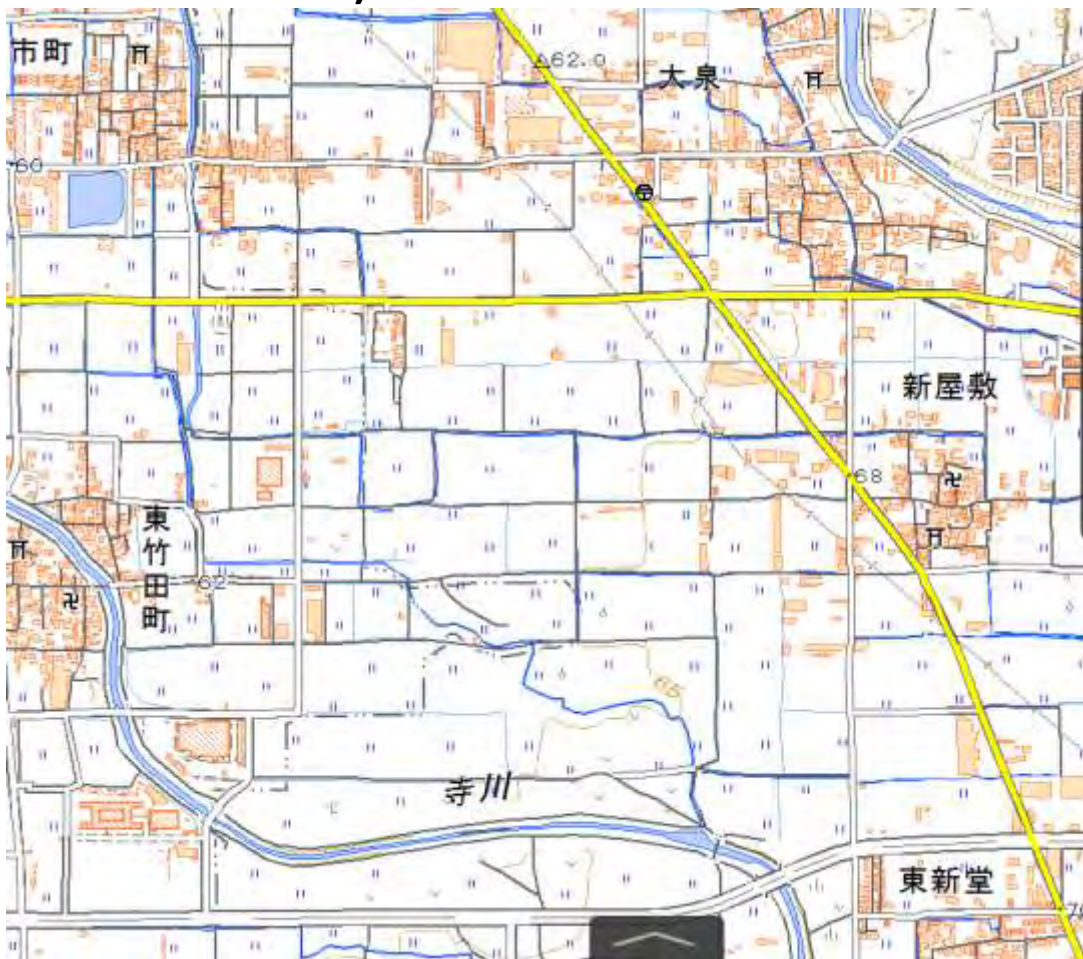
(3) 村落の起源(日本)

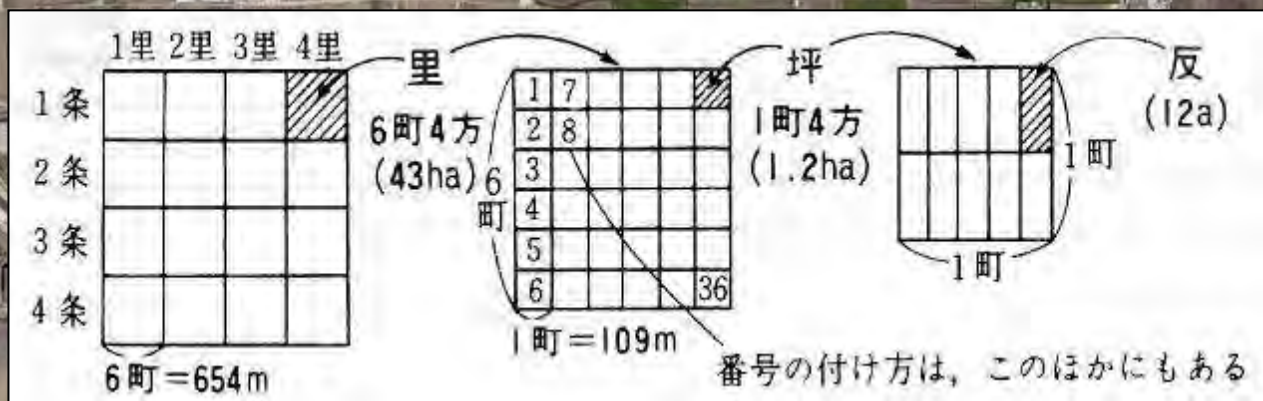
① 古代

■ 条里集落 …… 日本最古の計画的村落



(条・里・坪)などの地名が名残り。近畿地方に多い。





■ 環濠集落(かんごうしゅうらく)

・・・周囲に濠(ほり)をめぐるした集落。防衛機能をもたせるため集落の周りに堀をめぐる。



■ 莊園集落

- ・・・平安から室町時代にかけて貴族の莊園(私有地)を中心に発達した集落。

➡ 領家・地頭・御給・御門・五条坊・別所・太郎丸・五郎丸などの地名が名残り

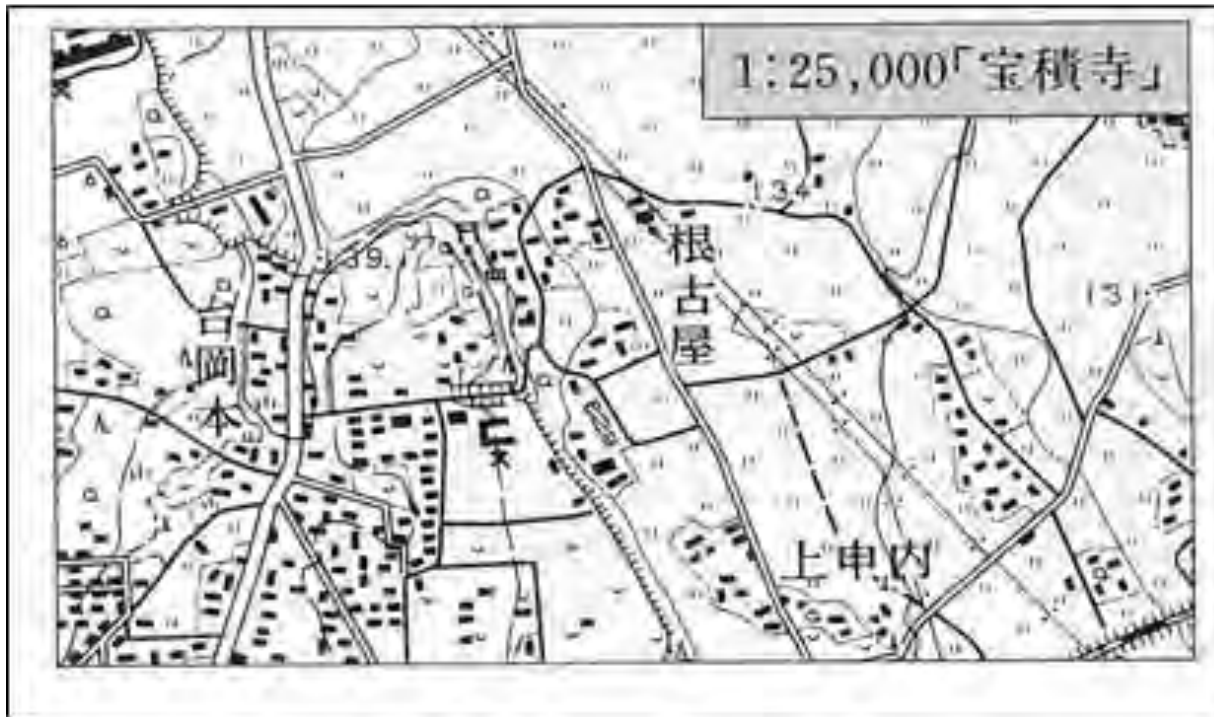




③中世(戦乱の時代)

■豪族屋敷村

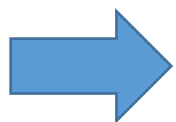
- ・・・室町時代から戦国時代にかけて地方士族の館を中核に発達した集落。



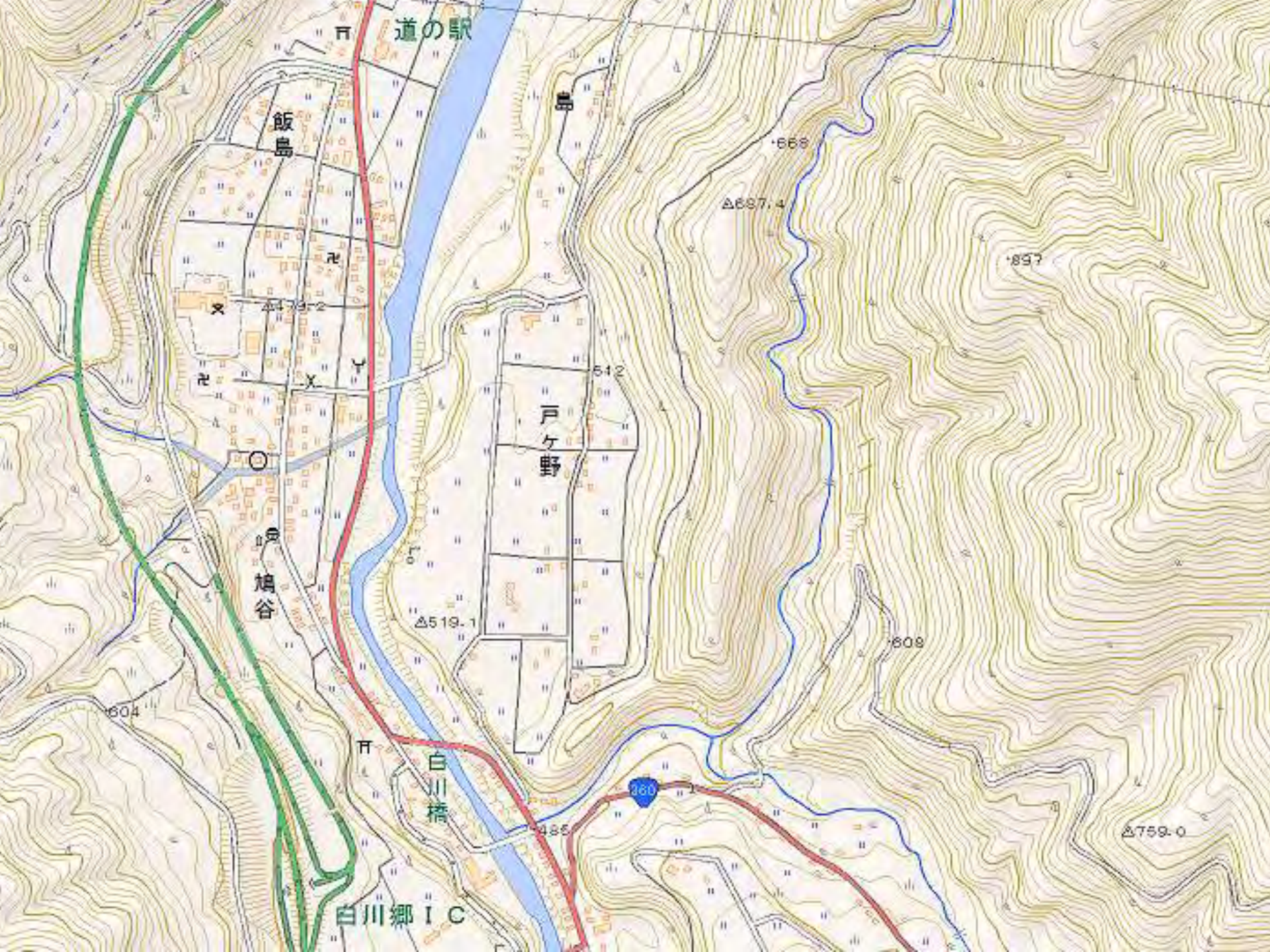
➡ 箕輪・根小屋・堀之内などの地名が名残り

■ 隠田百姓村, 隠田集落

…… 隔絶した山間地に、戦乱を逃れた落武者、租税逃れの人々が定住してつくった村。



五箇山(富山)・(白川郷) (岐阜)・祖谷(徳島)・
五家荘(熊本)などが有名



道の駅

飯島

戸ヶ野

鳩谷

白川橋

白川郷 I C

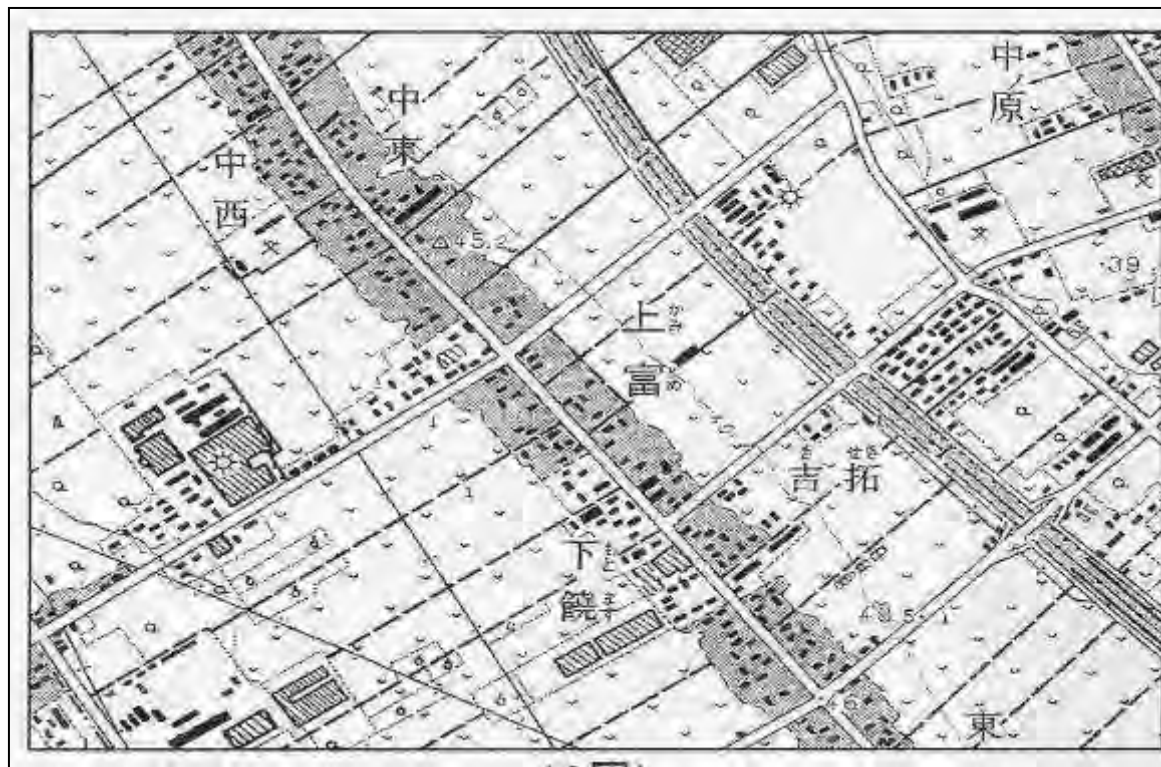




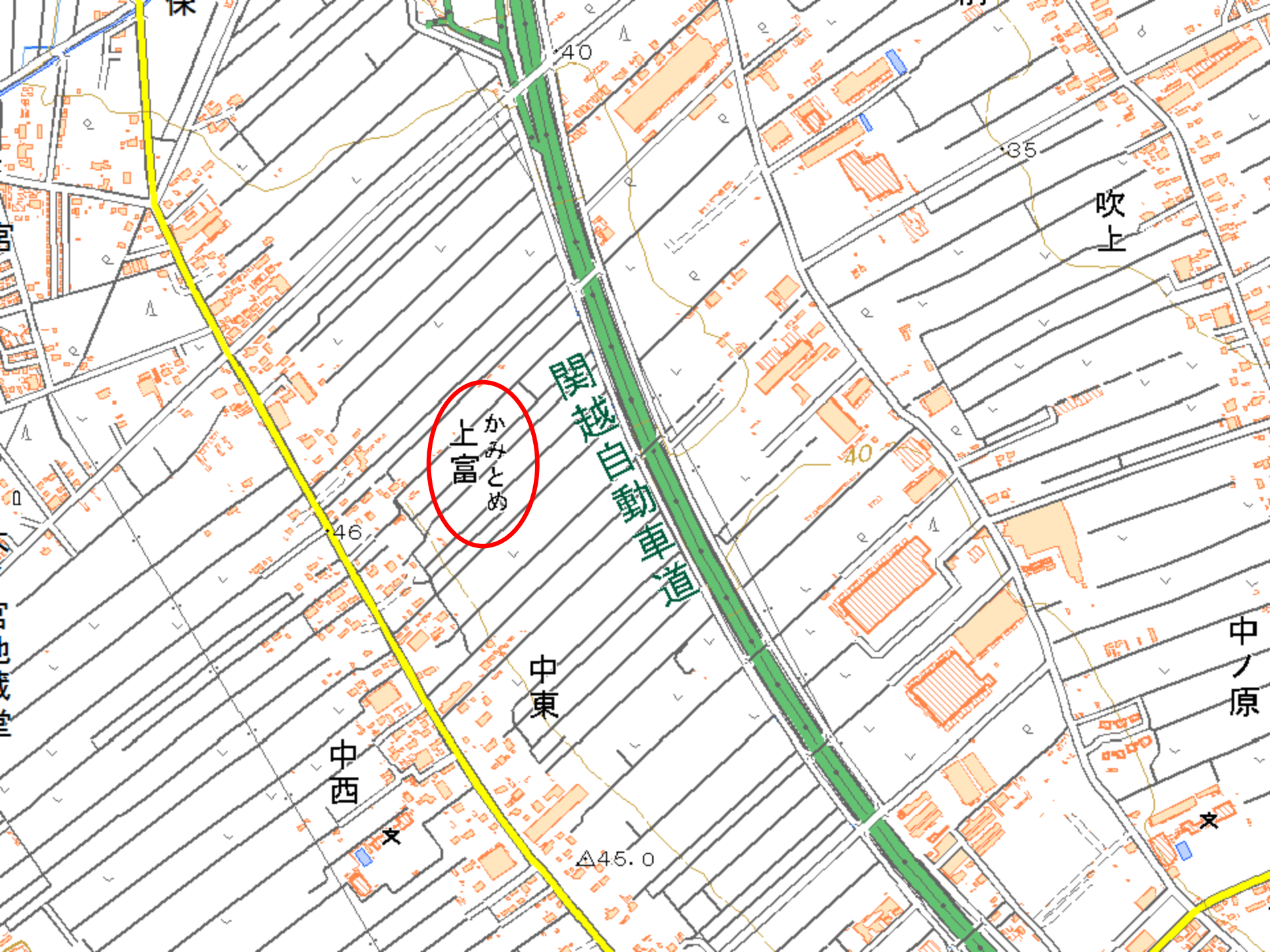
③近世(江戸時代)

■新田集落

- 江戸時代中期, 幕府や各藩による新田開発によってできた集落。台地・扇状地・火山の裾野・砂丘・湿地・干潟などに形成された集落。



➡ 新田・新開・開・出村・今在家・出屋敷(でやしき)・籠(こもり)・納屋(なや)などの地名が多い。



関越自動車道

かみとめ
上富

吹上

中原

中東

中西

40

35

40

46

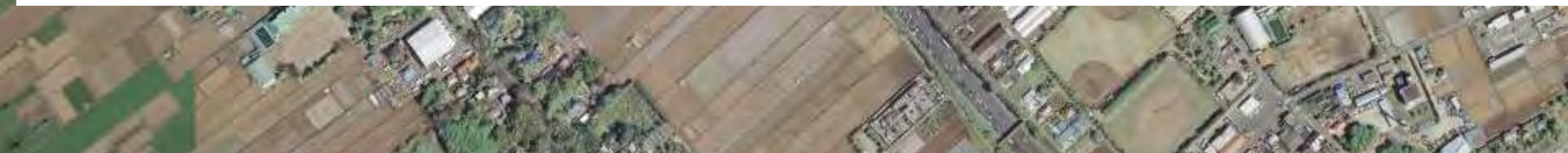
△45.0



※武蔵野台地の三富新田

：短冊状の地割 で道路側から順に

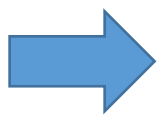
家屋・屋敷林→耕地(畑)→雑木林(燃料・堆肥用)に配列



④近代(明治時代)

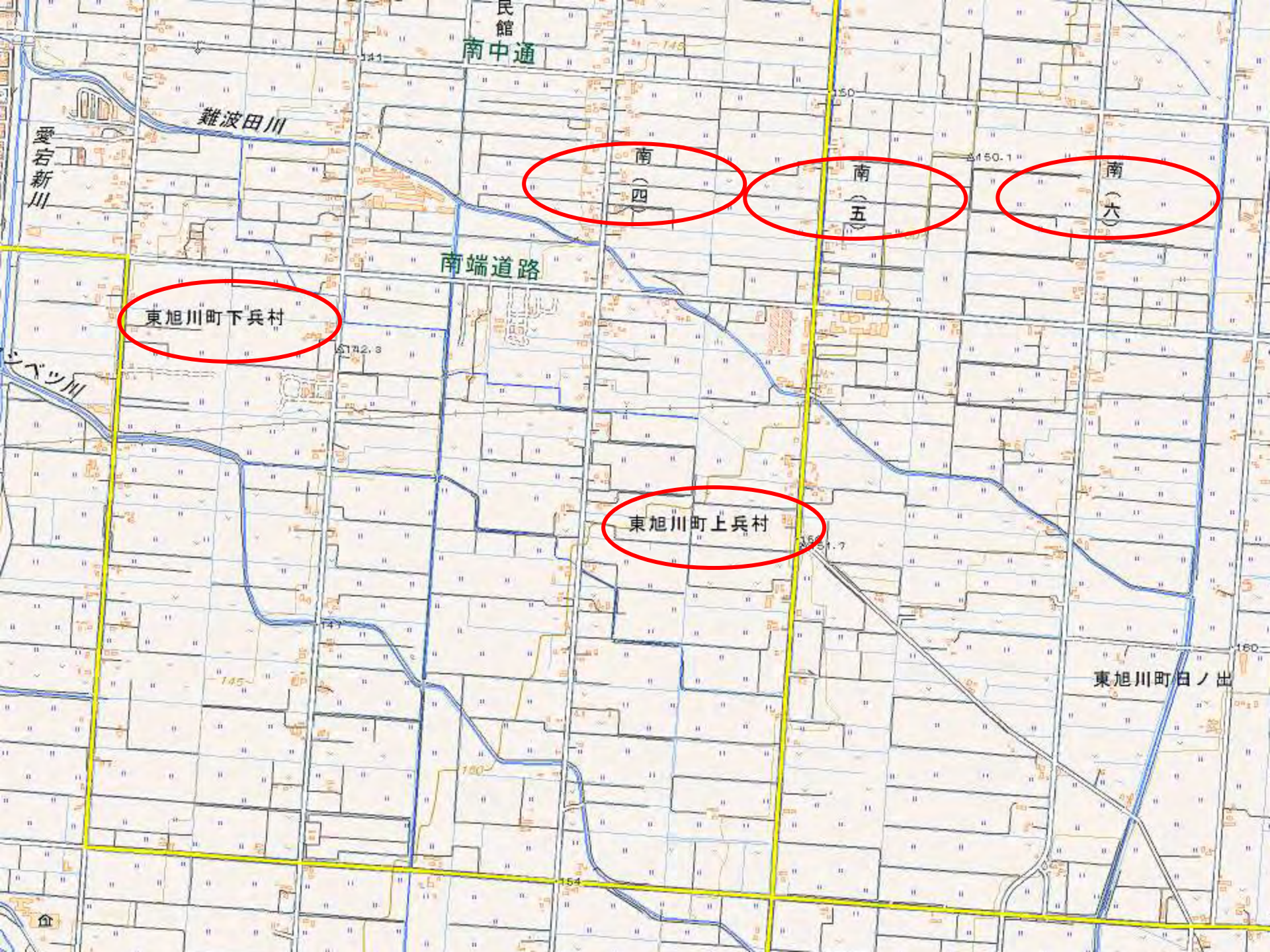
■(屯田兵村)

・・・明治初期に北海道開拓と,(ロシアからの)北方防備などのために士族を入植させて作った村。アメリカの(**タウンシップ制**)を模している。



碁盤目状土地割と**規則的な地名(一条, 二条, 三条・・・)**, **〇〇兵村**という地名が特徴





民館
南中通

難波田川

愛宕新川

南
(四)

南
(五)

南
(六)

東旭川町下兵村

南端道路

東旭川町上兵村

シベツ川

東旭川町白ノ出

141

145

150

150.1

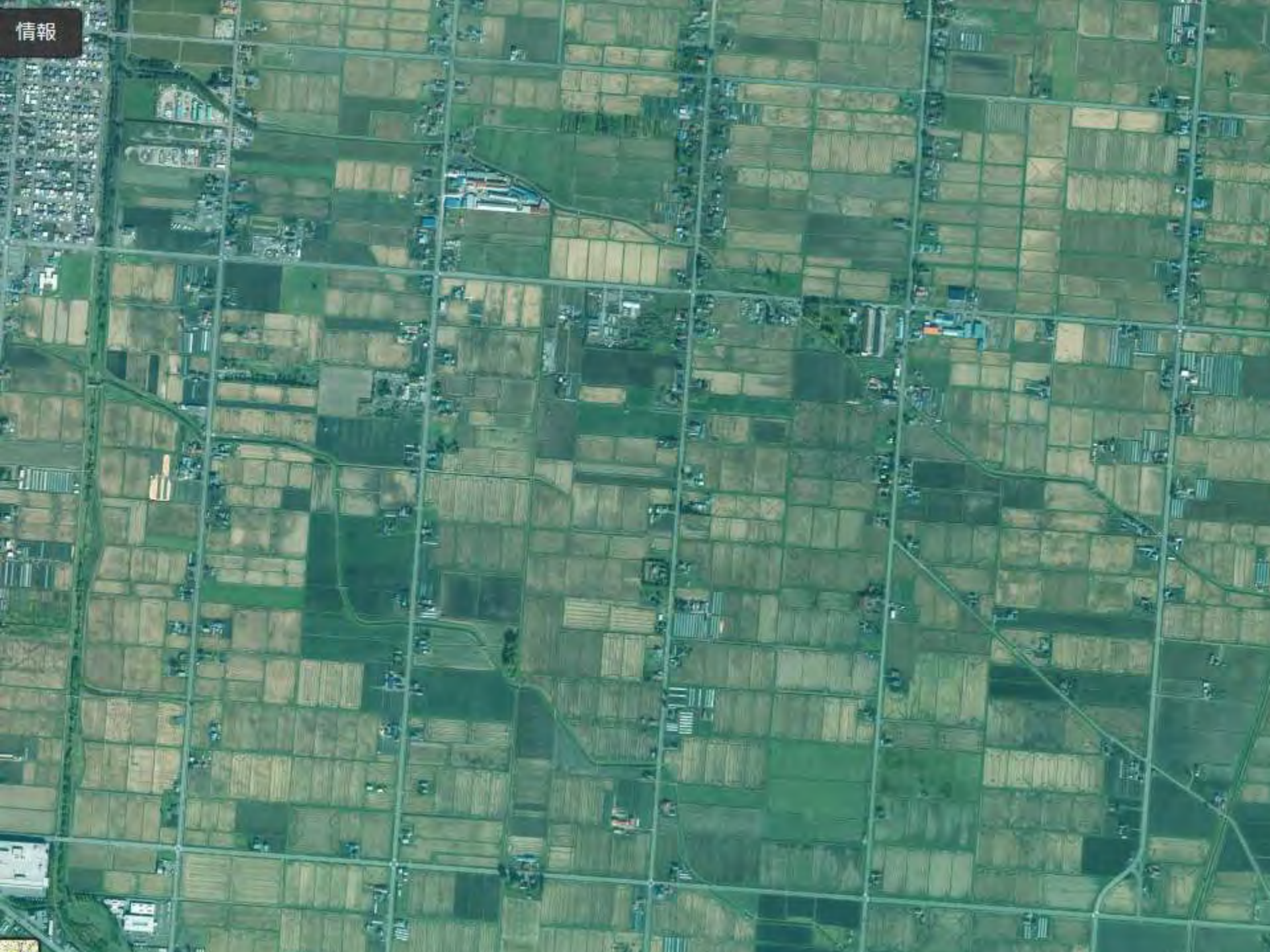
142.3

145

100

151.7

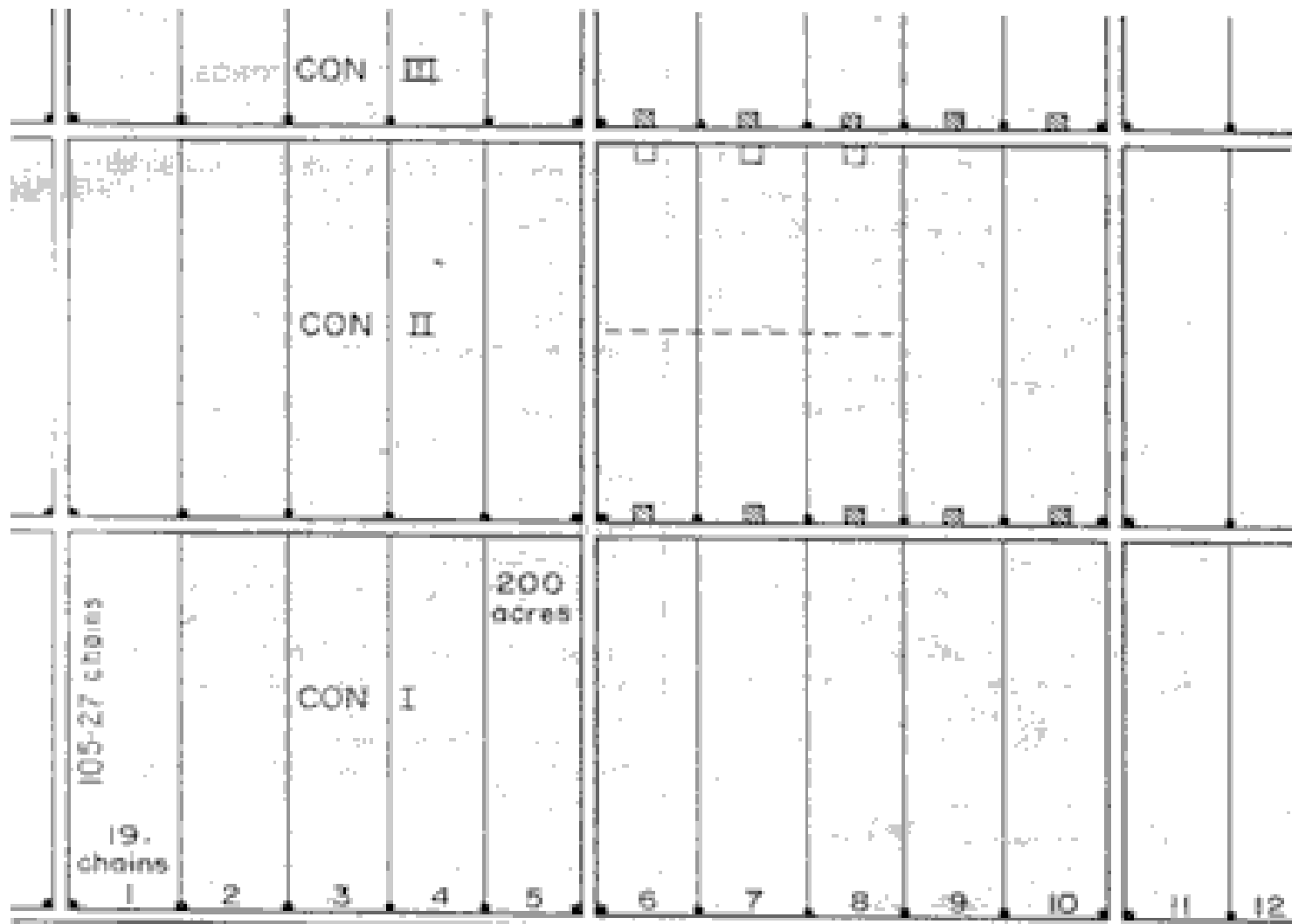
154



タウンシップ制

アメリカ オンタリオ州



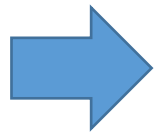


2 都市の起源

(1)世界の都市

①古代

古代ギリシャ・ローマや中国では、政治・軍事・宗教の中に、異民族の侵入を防ぐため市街を城壁で囲んだ（**囲郭都市**）が生まれる。



ロンドン・パリ・ウィーン・ケルン・モスクワ
ベルリン

エーグモルト(フランス)

城壁

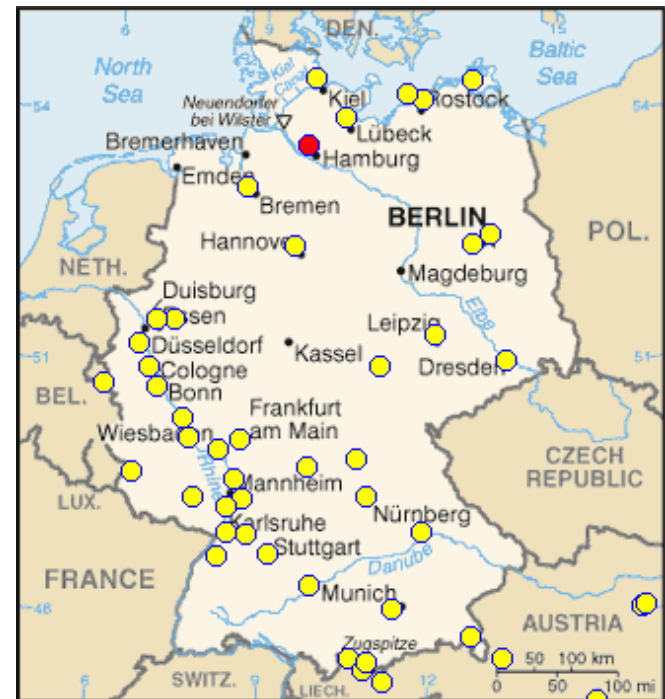


②中世

交易の発展により封建勢力（領主や教会）の支配を脱して（**自治都市**）が生まれる。周囲を市壁で囲み、中心には、（**教会**）・広場・市庁舎が配置された。

➡ ハンザ同盟都市の（**やブレーメン**）（独）

ハンブルク）（独）



ハンブルク



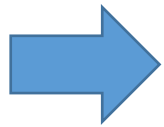
ネルトリンゲン(ドイツ)

ゲオルク教会



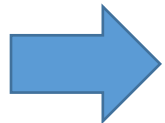
③近世

ヨーロッパでは統一国家の成立により(**首都**)が成長



ロンドン, (**パリ**),モスクワ

大航海時代には, 大西洋岸には大商業都市も発達



アムステルダム

パリ

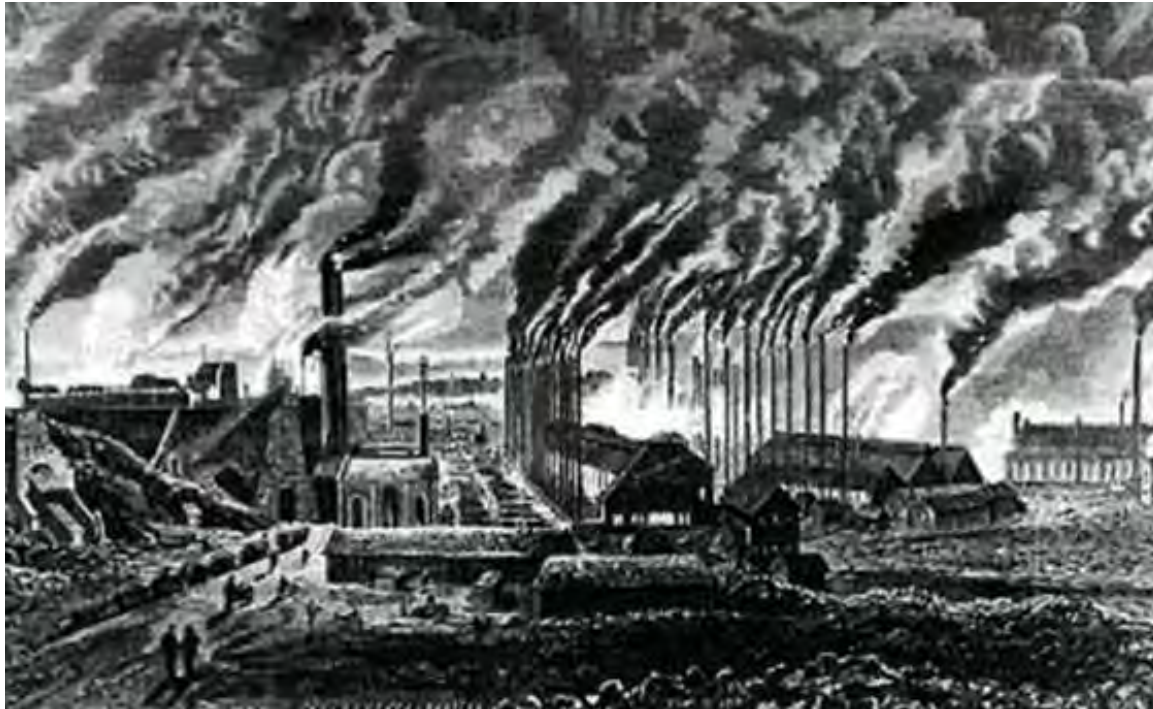


アムステルダム(オランダ)



④近現代

産業革命により(**工業都市**)の発達



➡ アパラチア山脈東側では、河川の急流箇所は、水力発電の電気を利用した工業都市として、(**滝線都市**)が生まれた。

アパラチア山脈東側のピードモント台地が大西洋岸平野へと急速に高度を切り下げる斜面には1,500km以上に及ぶ滝線地帯(fall zone)が形成されている。



世界大百科事典©株式会社日立デジタル平凡社

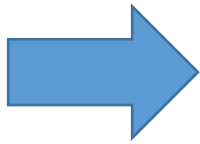


パセイック川の大滝。
パターソンにおける絹織物産業の発展の源

(2)日本の都市

①古代

唐の長安をならってつくられた直交路型街路網(基盤目状街路網)をもつ、(条坊制)の計画都市が造営



平城京・平安京

平城京



②中世・近世

商工業の発展,武士勢力の台頭とともに町が飛躍的に増加した。

市場町

■物資の交換取引のための市を中心に発達した町



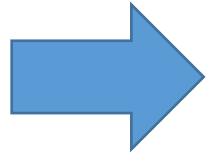
(**四日市**)市(三重県で一番人口多い,
石油化学コンビナート)

四日市



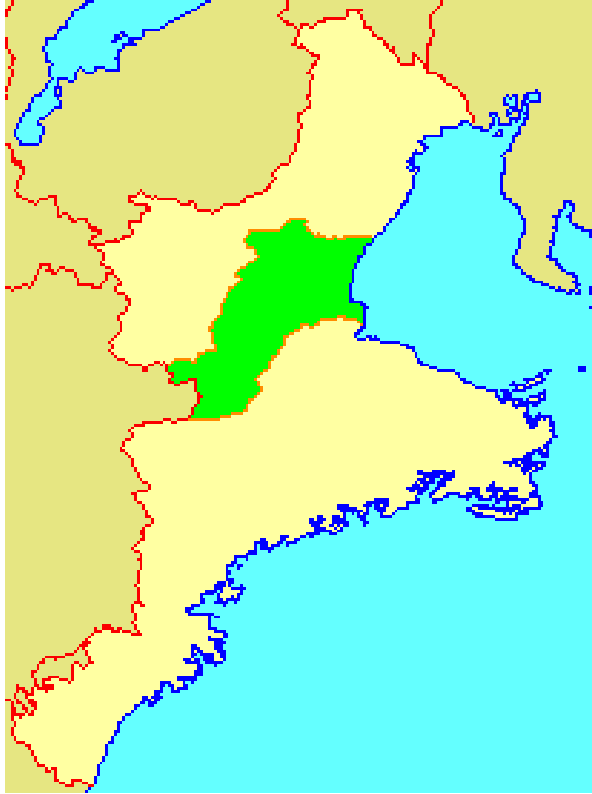
港 町

■ 海岸，湖岸，河岸の港を中心に交通や物産の集散地として栄えた町。



- ・ 大津 (滋賀 県) , 津 (三重 県) , 長崎 , 新潟 , 青森
- ・ (堺) (大阪府 , 中世の 自治都市 が起源 , 製鉄所 , 2006年4月より政令指定都市)

津市

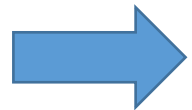


堺市



門前町

■神社，寺院の参道沿いに発達した町。社寺の祭礼，法会などで設けられた祭礼市が常設化し，それに飲食施設などが加わってできた経済集落。



(長野)(長野県 善光寺)，
(成田)(千葉県 新勝寺)

長野

善光寺



成田

新勝寺



鳥居前町(とりいまえまち)

■ 神社を中心にした町

➡ 宇治山田(三重県,現・伊勢市(**伊勢神宮**) ,
琴平(香川県 **金刀比羅宮**)

宇治山田 伊勢神宮



琴平

金刀比羅宮



寺内町(じないちょう,じないまち)

■濠・垣で寺院・僧坊・信徒を含む町を囲む寺院による計画都市

■(浄土真宗)の寺院を中心にしたものが多い

➡ 富田林(大阪), (今井町)(奈良県橿原市)

富田林



50km

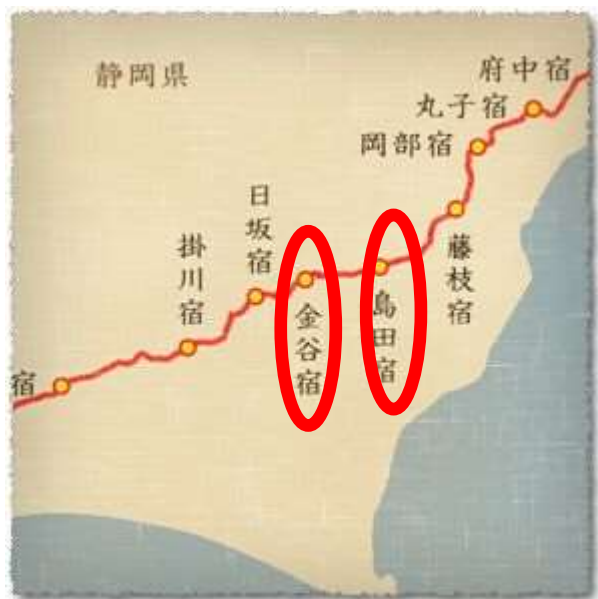
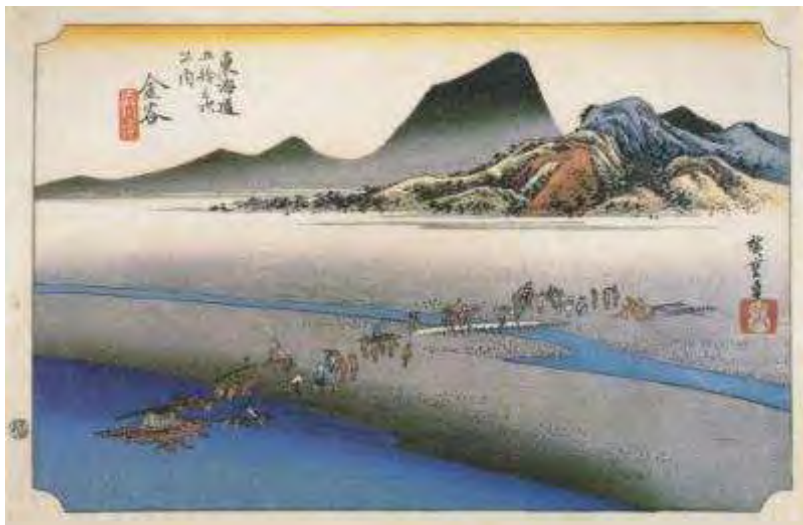


宿場町

■ 本陣・脇本陣，旅籠などをそなえる街村形態

- ・ 島田・金谷 (以上東海道，大井川越え)，
- ・ 草津 (滋賀県，東海道・中山道の合流点，天井川)
- ・ 関 (東海道，鈴鹿の関，重要伝統的建造物群保存地区指定)
- ・ (妻籠) (中山道，日本で最初の重要伝統的建造物群保存地区指定)

金谷・島田



東海道

草津



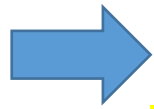
関



妻籠(つまご)



■ 街路にT字路や(迷路)状路を計画的に配置



遠見遮断

遠見遮断とは城下町防衛のため遠くを見渡せないようにする工夫



岸和田

■(**県庁所在地**)の多くは城下町が起源

例外: 札幌・青森(港町)・新潟・
さいたま(浦和, 宿場町)
千葉(宿場町)・横浜(漁村)
長野(門前町)
奈良(門前町)
神戸(港町)
大津(港町)
長崎(港町)
宮崎

3 機能による都市の分類

●生産都市

- 工業都市
- 鉱業都市
- 水産都市
- 林業都市

●交易都市

- 商業都市
- 交通都市
- 貿易都市

●消費都市

- 政治都市
- 観光(保養)都市
- 宗教都市
- 文化・学術都市
- 軍事都市
- 住宅都市

(2) 具体例

① 工業都市

■ 豊田 (**愛知** 県) ・ デトロイト (**アメリカ**)



自動車工業都市

- バーミンガム (イギリス)
- ジャムシェドプル (インド)
- ピッツバーグ (アメリカ)



鉄鋼業都市

■ 苫小牧 (北海道) ・ オタワ (カナダ)



製紙工業都市

② 鉱業都市

■ フーシュン(中国-石炭)

バクー(アゼルバイジャン-石油)



■カルグーリー(オーストラリア -金)
キルナ(スウェーデン-鉄鉱石)



③水産都市

■ 銚子(千葉
境港(鳥取

県)・焼津(静岡 県)
県)・釧路(北海道)



④商業都市

■ニューヨーク, フランクフルト(**ドイツ**),
シヤンハイ, 大阪



⑤交通都市

■港湾 → パナマ(パナマ)・下関(山口県)



■ 空港→アンカレジ(アラスカ)
千歳(北海道)



■ 鉄道→ウィニペグ(**カナダ**)・米原(滋賀県) 高崎



⑥貿易都市

■ ロッテルダム(**オランダ**)・香港(中国)・シンガポール
神戸(兵庫県)・横浜



⑦政治都市

- ・・・首都として最初から計画的に建設された都市。1番人口の多い都市とは限らない。

- ワシントンD. C(**アメリカ**)
- キャンベラ(**オーストラリア**)
- オタワ(**カナダ**)
- アブジャ(**ナイジェリア**)
- デリー(**ニューデリー**)(**インド**)
- ブラジリア(**ブラジル**)
- イスラマバード(**パキスタン**)

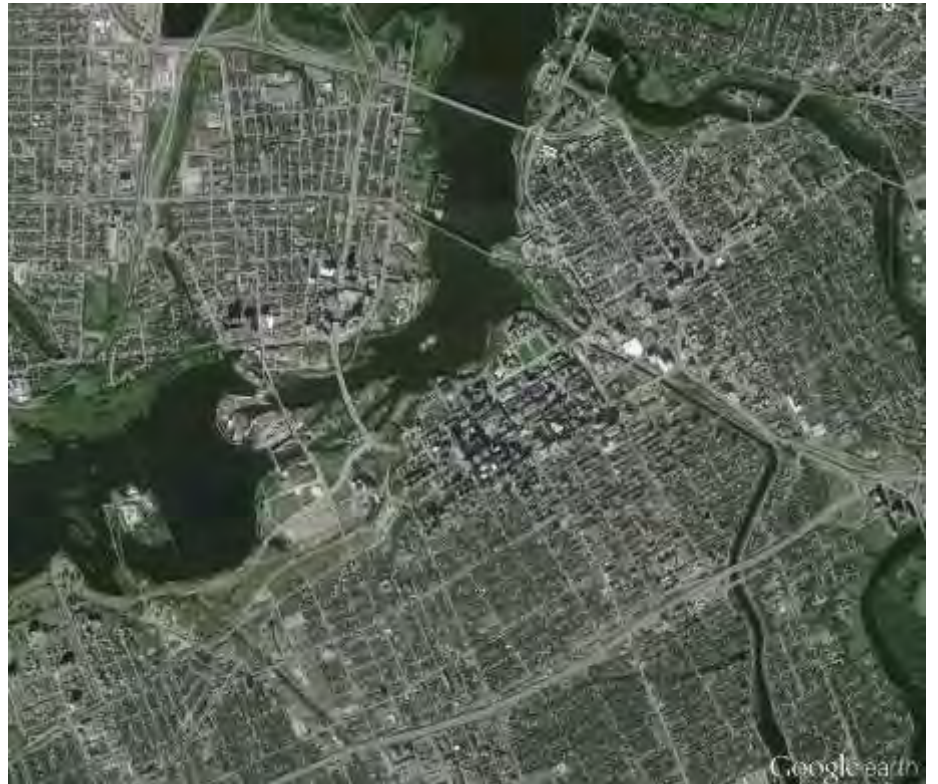
■ワシントンD. C



キャンベラ



オタワ



アブジャ



デリー



ブラジリア



イスラマバード



⑧観光(保養)都市

- シムラ, ダージリン(**インド**)
- バーデンバーデン(**ドイツ**)
- マイアミ(**アメリカ**)
- ニース・カンヌ(**フランス, コートダジュール地方**)
- ソチ(**ロシア**)
- 軽井沢(**群馬県**)
- 熱海(**静岡県**)

シムラ



ダーズリン



バーデンバーデン



マイアミ



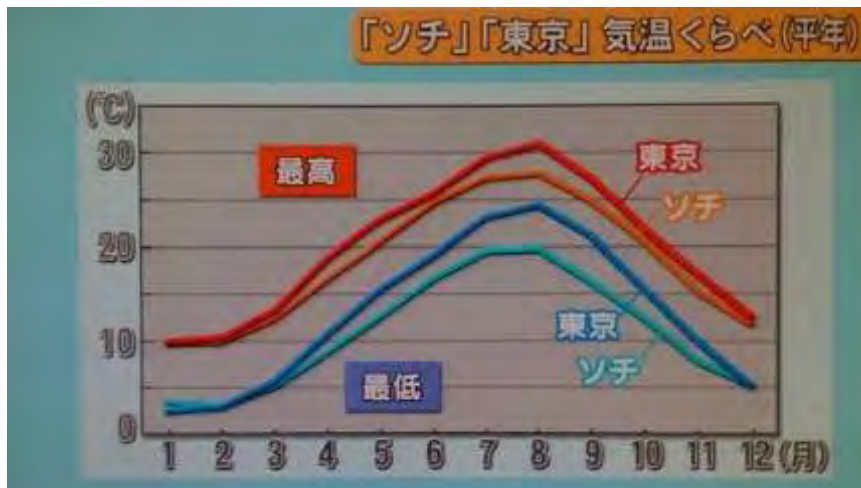
ニース



カンヌ



ソチ



軽井沢



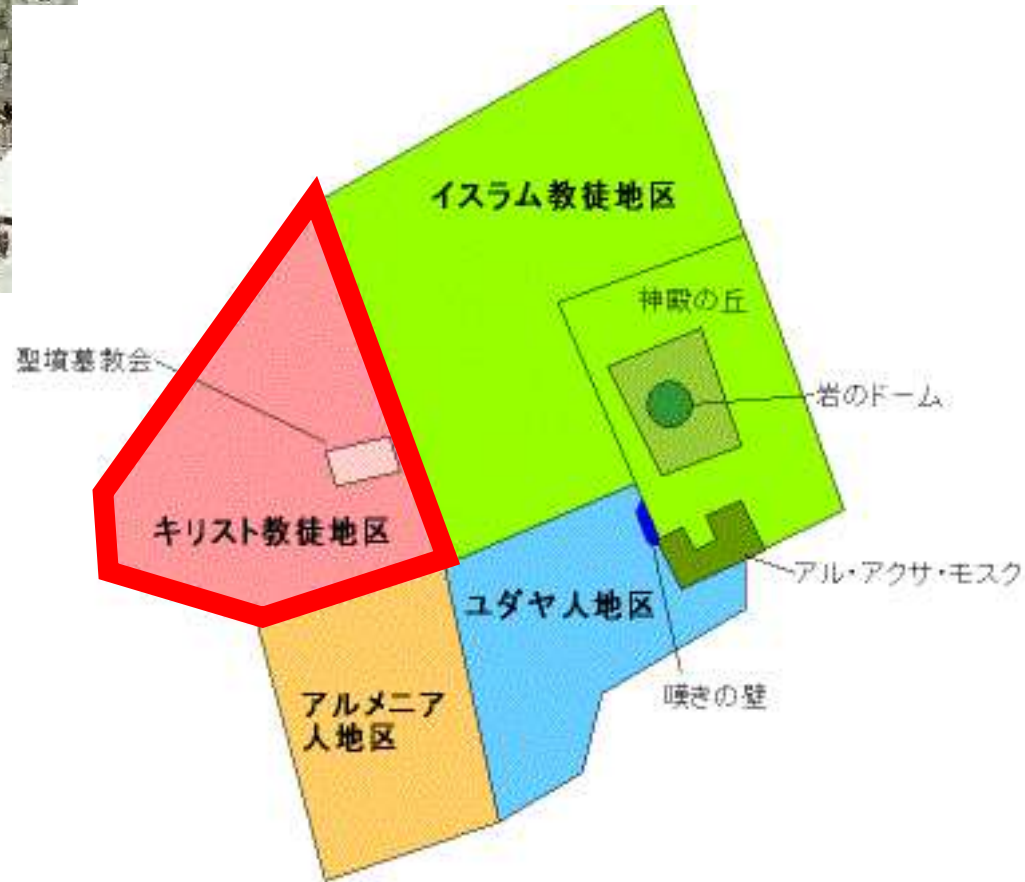
熱海



⑨宗教都市

- (エルサレム)(キリスト教・イスラム教・ユダヤ教)
(イスラエル)
- (ヴァラナシ)(ヒンドゥー教)(インド)
バチカン(キリスト教)
- (メッカ)(イスラム教)
- 長野(善光寺の門前町)
- 成田(成田山新勝寺 千葉県)
- 伊勢(伊勢神宮 三重県)

エルサレム



東エルサレム旧市街図
五山 季一 2000.11

バチカン



2013～
第266代ローマ教皇
フランシスコ

⑩文化・学術都市

- (オックスフォード)(イギリス)
(つくば)(茨城県)
(ハイデルベルク)(ドイツ)

オックスフォード



大学関係者が多く占めている大学都市



つくば



ハイデルベルク



⑪ 軍事都市

■ (**ウラジオストク**) (ロシア)

ジブラルタル (**イギリス**)

ポーツマス (**イギリス**)

・ ・ かつて世界最大の造船業拠点

横須賀 (**神奈川** 県)

ウラジオストク



ジブラルタル



ポーツマス



横須賀



⑫住宅都市

■(レッチワース)(イギリス)

多摩(東京)

吹田(千里ニュータウン)(大阪 府)

芦屋(兵庫 県)

レッチワース



多摩



吹田

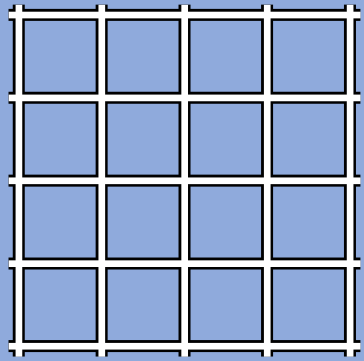


芦屋

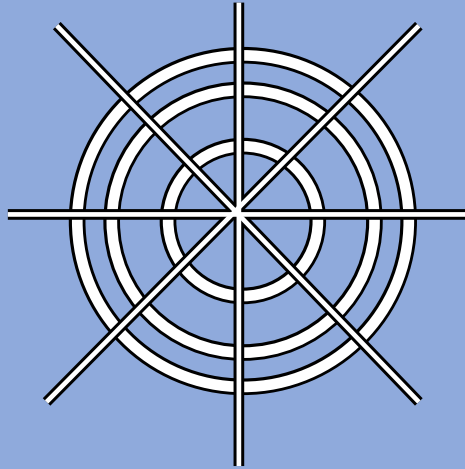


4 街路形態による都市の分類

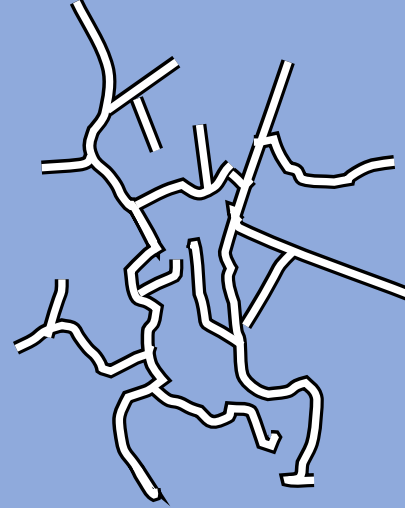
直交路型



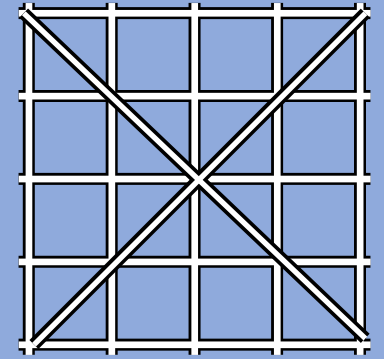
放射環状路型



迷路型



放射直交路型



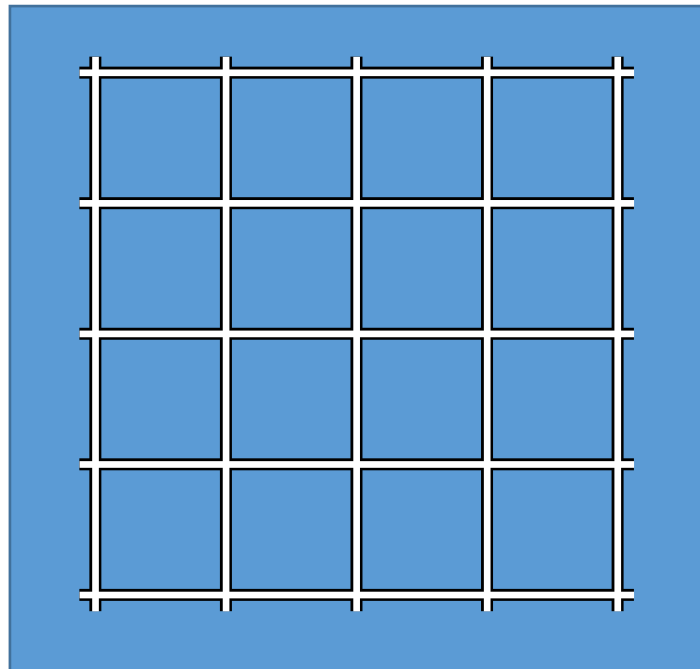
(1) 碁盤目状(直交路型, 格子)街路網

例) ペキン(中国),

京都

札幌(日本人口5位)

(**ニューヨーク**)(米 人口1位)



北京



京都



札幌



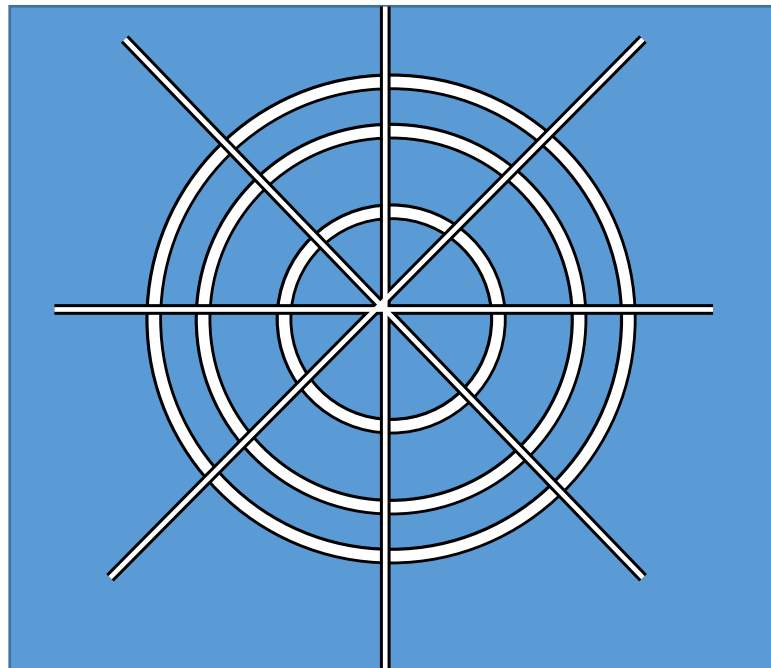
ニューヨーク



(2)放射環状路型街路網

教会や宮殿を中心に都心部から周辺部に向かって放射状に配列した道路。ヨーロッパの都市に多い道路形態。

例)モスクワ, (**パリ**), (**キャンベラ**)



モスクワ



パリ

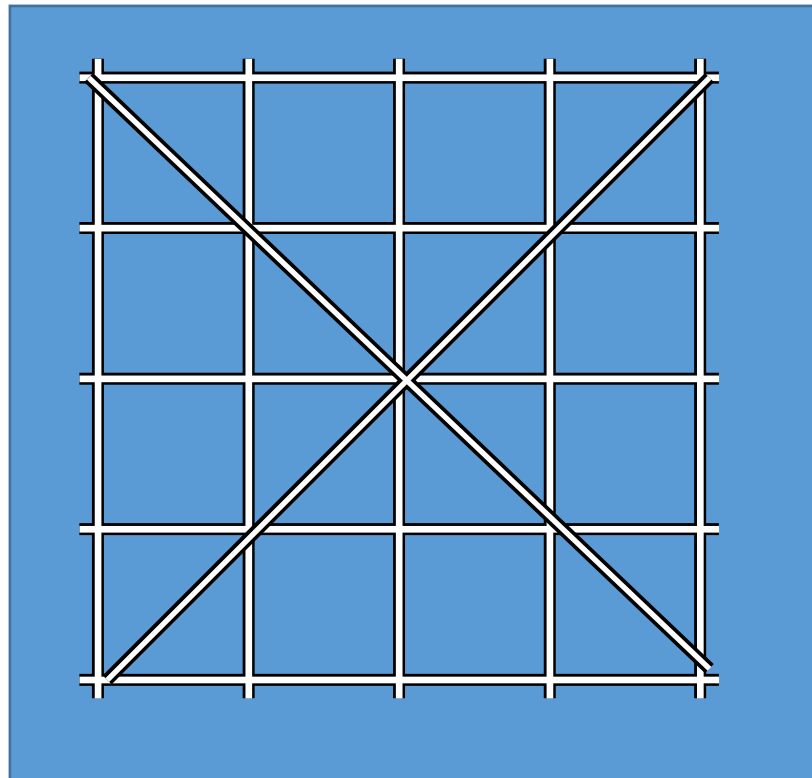


キャンベラ



(3)放射直交路型街路網

例)(ワシントンD.C)(アメリカの首都),
(ニューデリー)(インド 首都デリーの新市街)



ワシントンDC



ニューデリー



(4)迷路型街路網

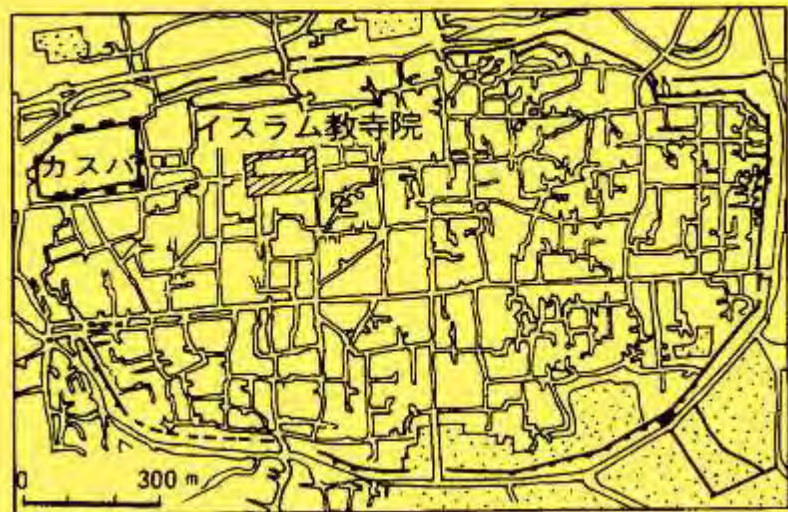
例)(**ダマスカス**)(シリア), アルジェ(アルジェリア),
日本の城下町 **イスラム圏の古都に多い**



ダマスカス



ダマスカス



アルジェ



5 ヨーロッパとアメリカの都市景観の違い

アメリカ



ヨーロッパ

7 世界のメガシティ(参考)

世界のメガシティ



★ 3000 万人以上

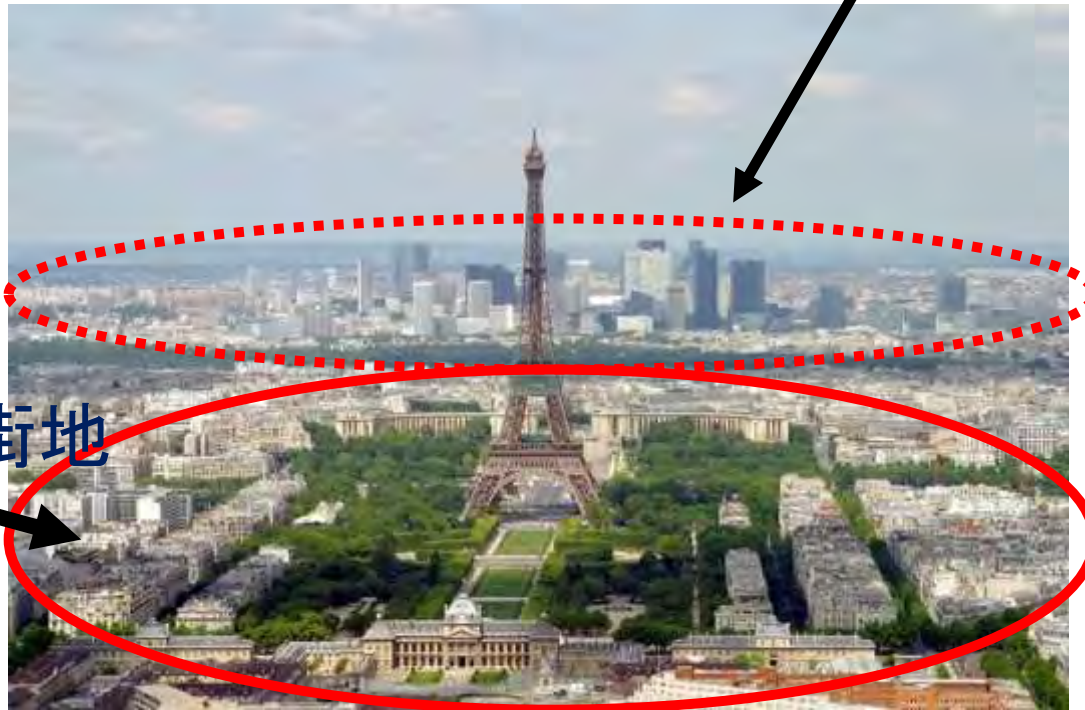
● 2000 万人以上

○ 1000 万人以上

(1)ヨーロッパの場合

- ・・・歴史的建造物を保護する国が多く、(**中心部**)に歴史的景観が残る

郊外に高層建築



中心に旧市街地

(2)アメリカ

中心部に超高層建築物が林立し、(**摩天楼**)が形成。



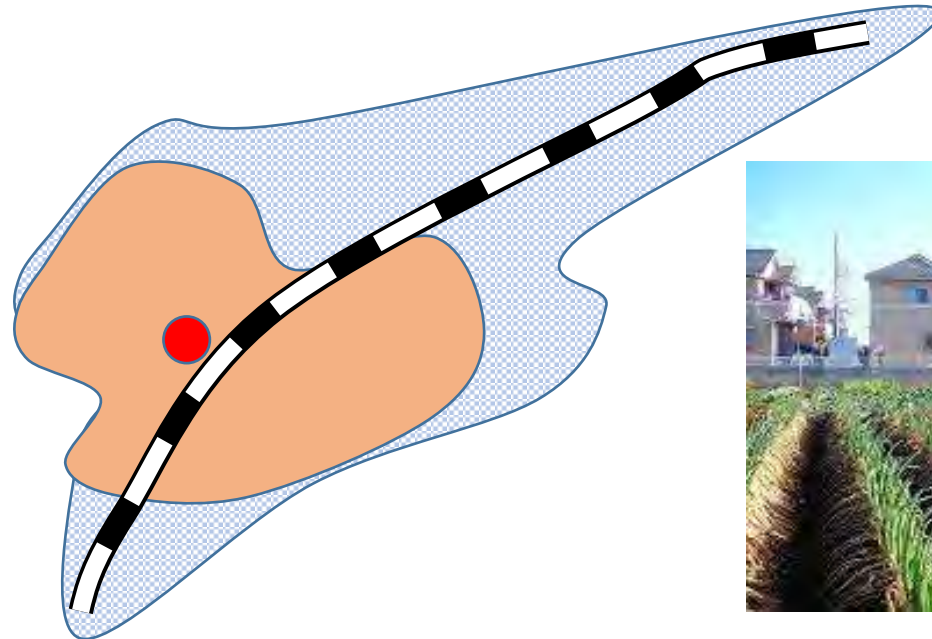
6 都市の5つの特色

(1) 段階を踏んで成長する

① 都心から郊外に向かう交通幹線の建設

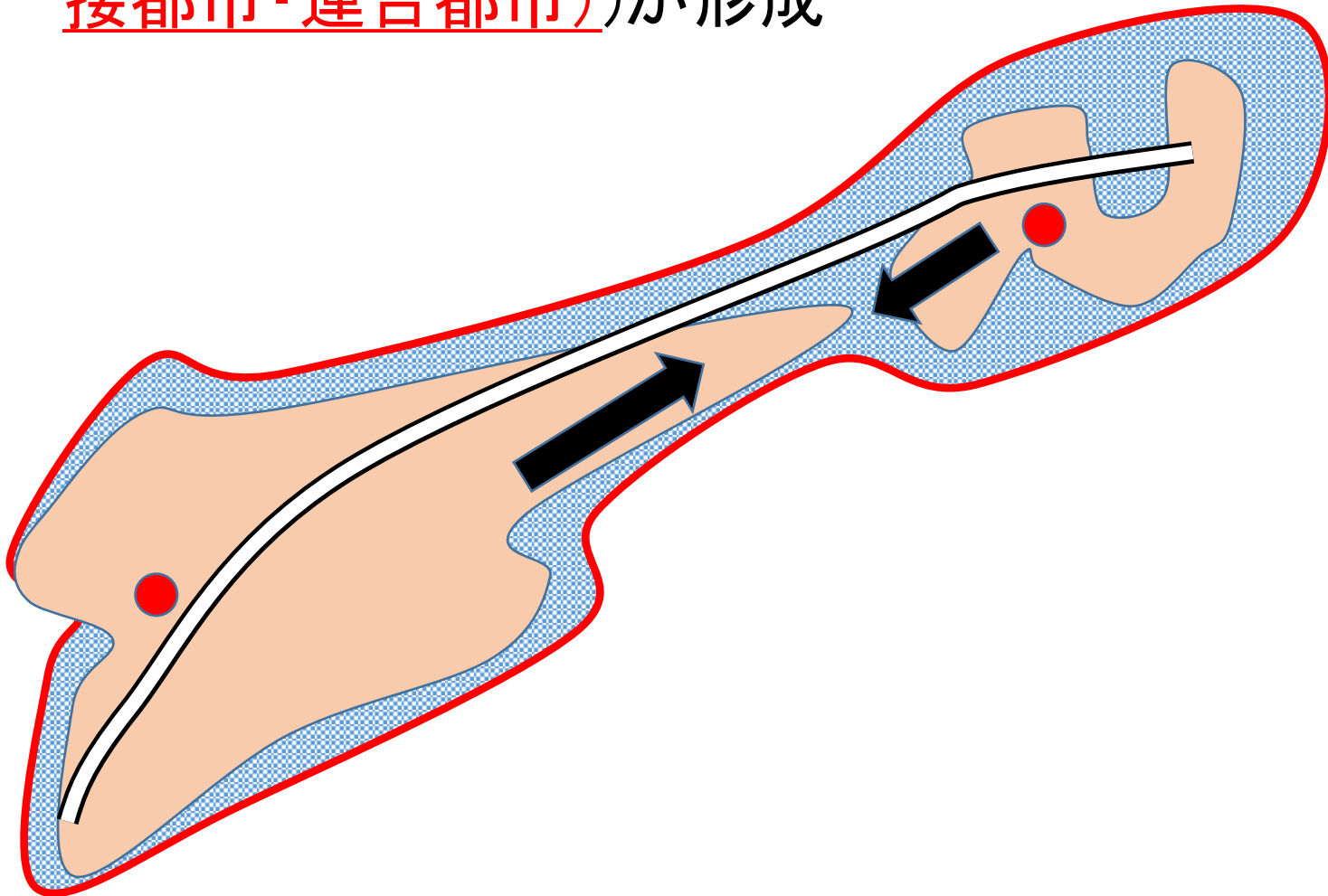
……郊外(農村地域)への市街地拡大が始まる。

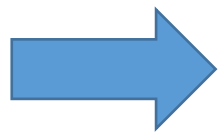
→ (**スプロール現象**)、別名、蚕食現象をともなう拡大



②さらに成長

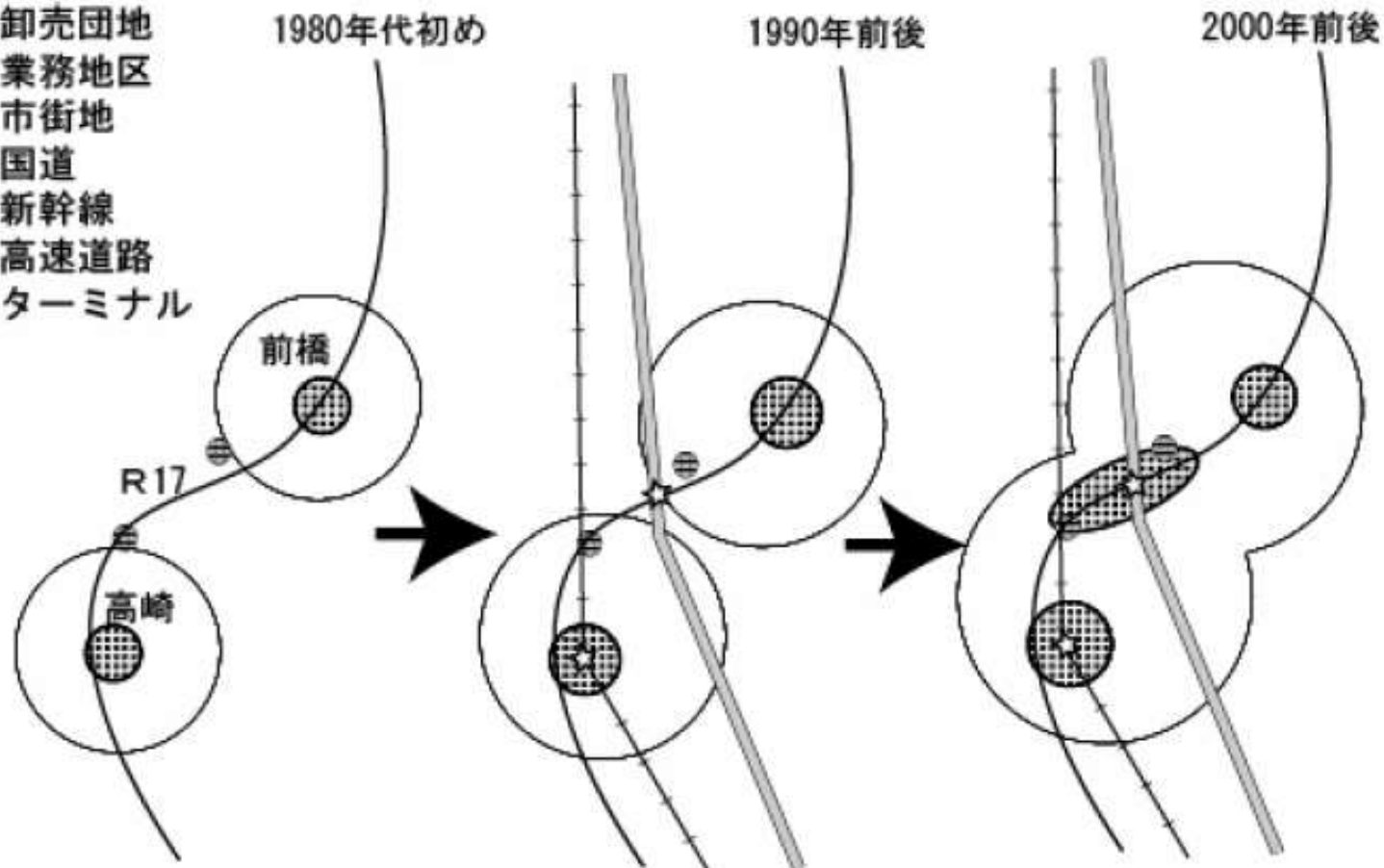
隣接する都市との接続によって(コナベーション(連接都市・連合都市))が形成





ドイツの(**ルール地方**)の都市,
(**東京-横浜**)付近, 前橋-高崎

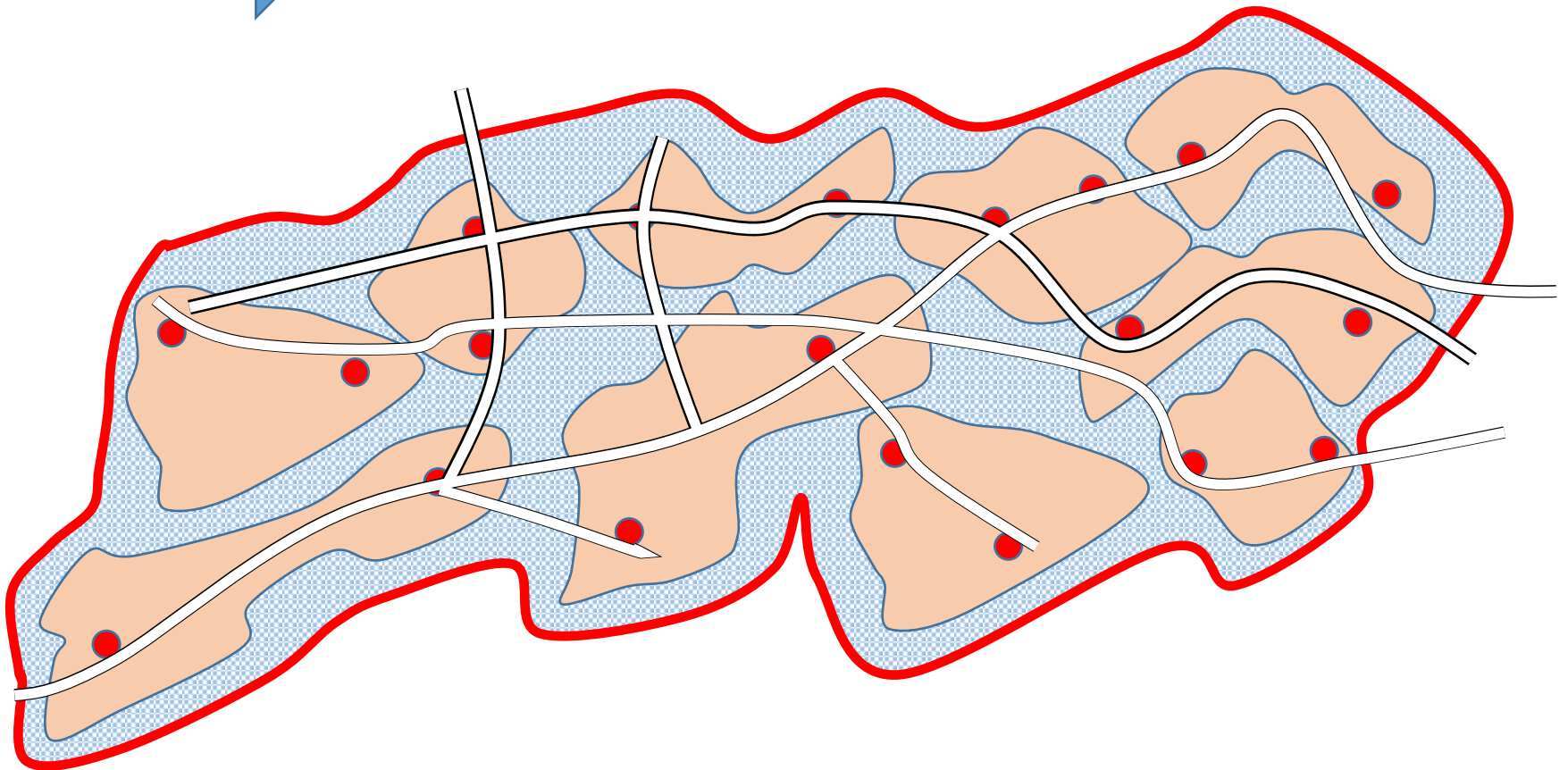
- ⊖ 卸売団地
- ⊕ 業務地区
- 市街地
- 国道
- 新幹線
- 高速道路
- ☆ ターミナル



③個々のコナベーションが成長

複数のコナベーションが接続して
(**メトロポリス(巨大都市)**)が誕生

➡ (**東京,名古屋,大阪**)など



④そのメトロポリスが成長

周辺地域を従属させる(**メトロポリタンエリア**
(**大都市圏**))に成長。

東京大都市圏(**首都圏**)

阪神大都市圏(**近畿圏**)

中京大都市圏(**中京圏**)

近畿圏

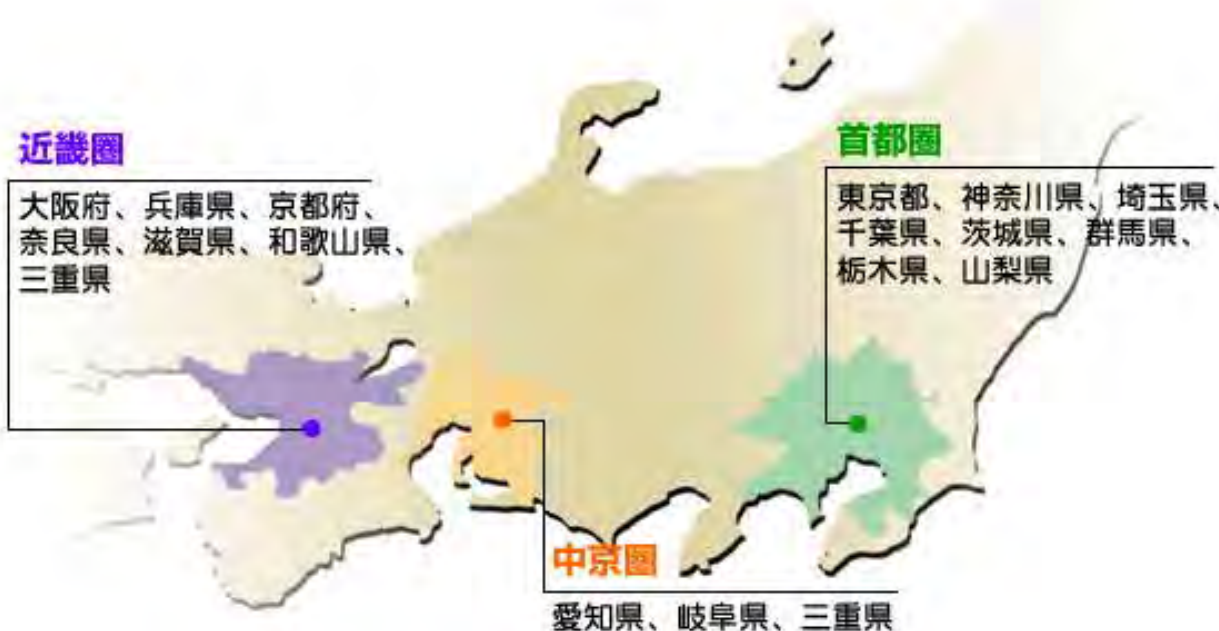
大阪府、兵庫県、京都府、
奈良県、滋賀県、和歌山県、
三重県

首都圏

東京都、神奈川県、埼玉県、
千葉県、茨城県、群馬県、
栃木県、山梨県

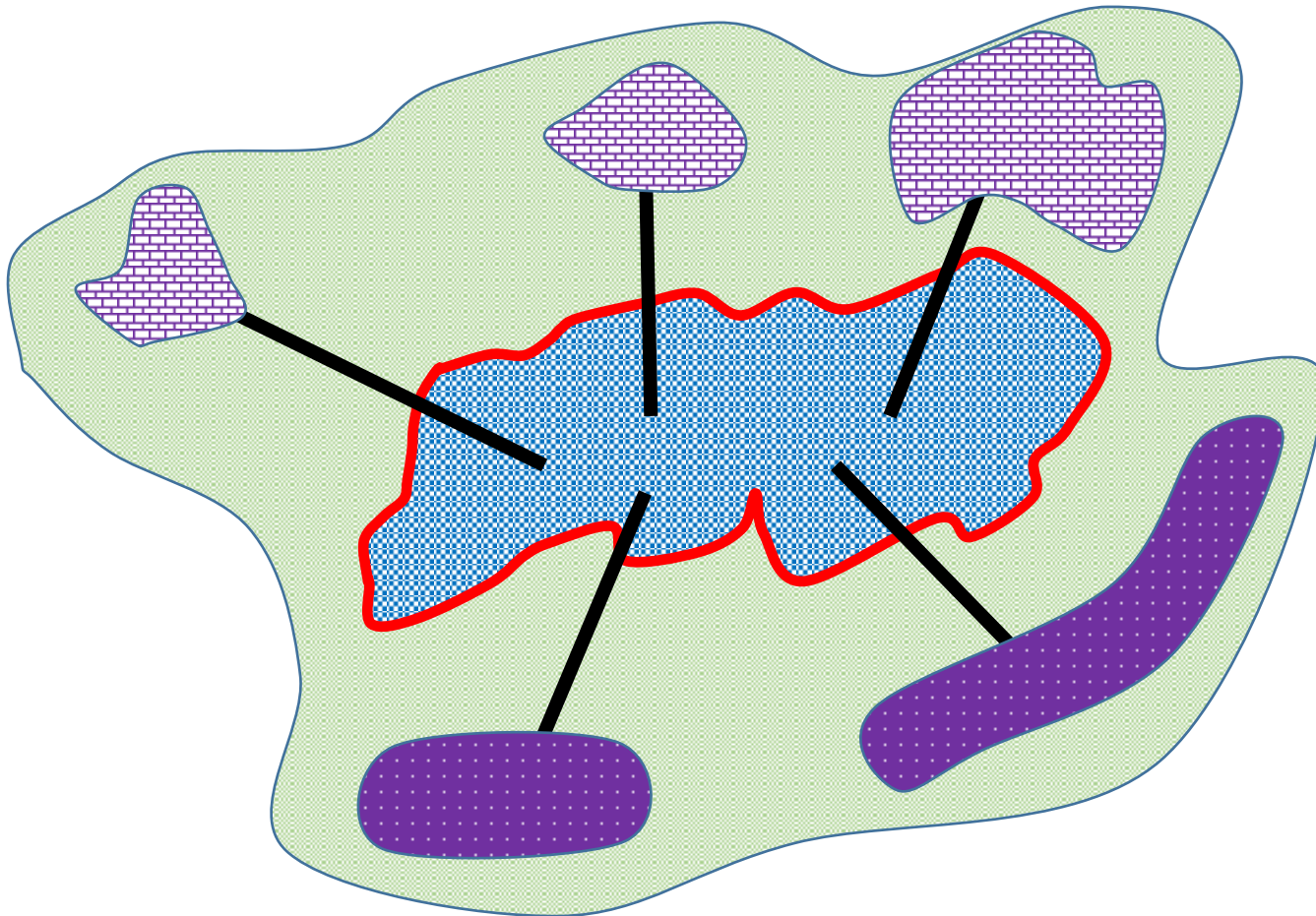
中京圏

愛知県、岐阜県、三重県



⑤メトロポリタンエリアの成長

この段階では周辺地域に、(**ベッドタウン**),
新興の工業地域が転々と配置されてゆく。



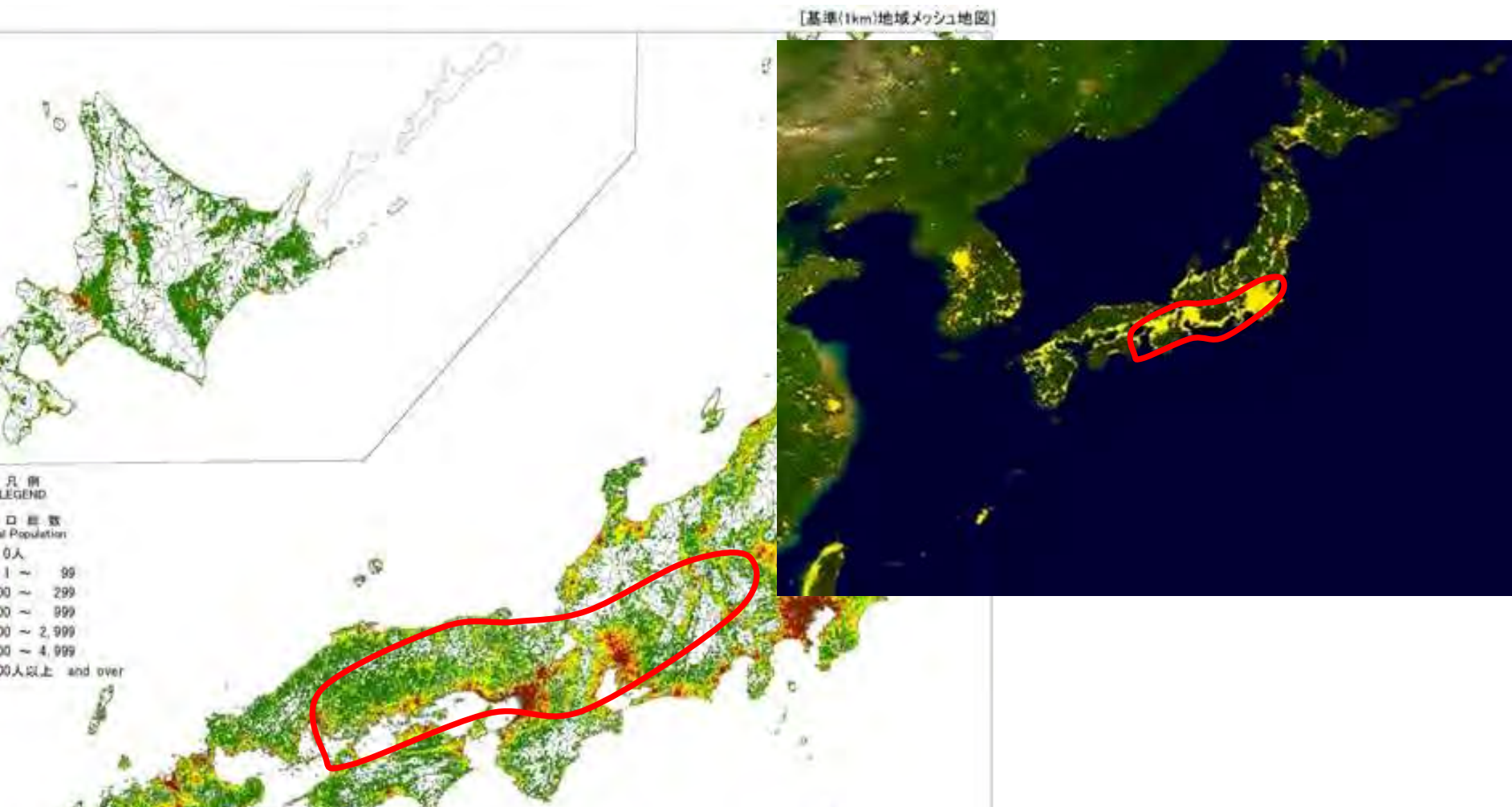
⑥複数のメトロポリタンエリアが拡大し連接

交通幹線(鉄道・道路)に沿って帯状にメトロポリタンエリアが連接(合体)して(メガロポリス(巨帯都市, 巨大都市域))が形成。

➡ 1962年『メガロポリス』の中での
(J=ゴットマン)(パリ大学地理学教授)の命名。

■日本の(東海道メガロポリス)

- …多くの百万都市を含み, 14都府県で, 日本人口の半分以上を含む。6500万の人口が集中))

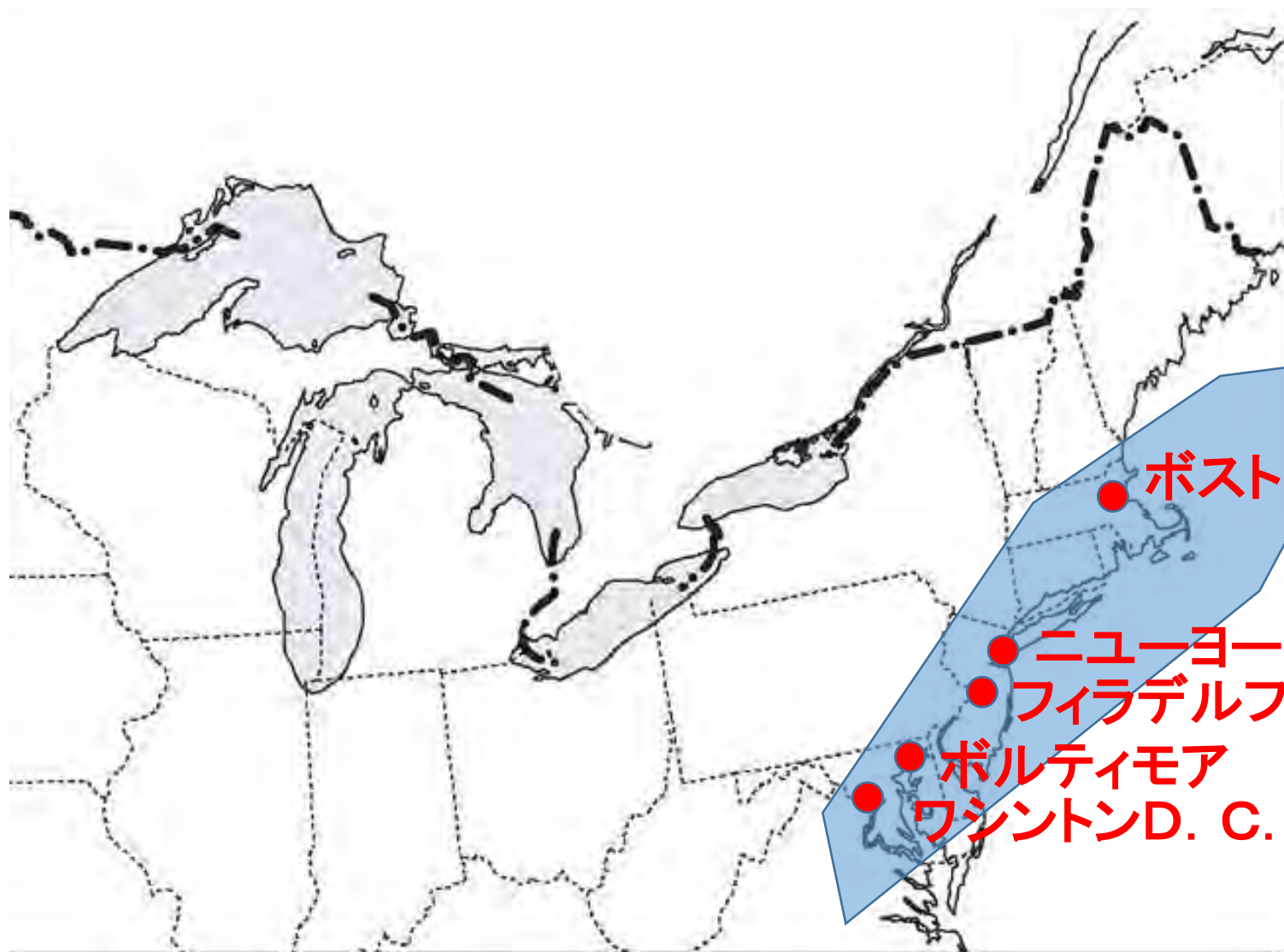


■ 合衆国の(**メガロポリス**)

- …5つの百万都市を含む, 合衆国人口の20パーセント以上が集中.ボストン～ニューヨーク～フィラデルフィア～ボルティモア～ワシントンにかけて展開。約4000万の人口が集中)

[**ボストン**]～[**ニューヨーク**]～[**フィラデルフィア**]
～[**ボルティモア**]～[**ワシントン**]





● **ボストン**

● **ニューヨーク**

● **フィラデルフィア**

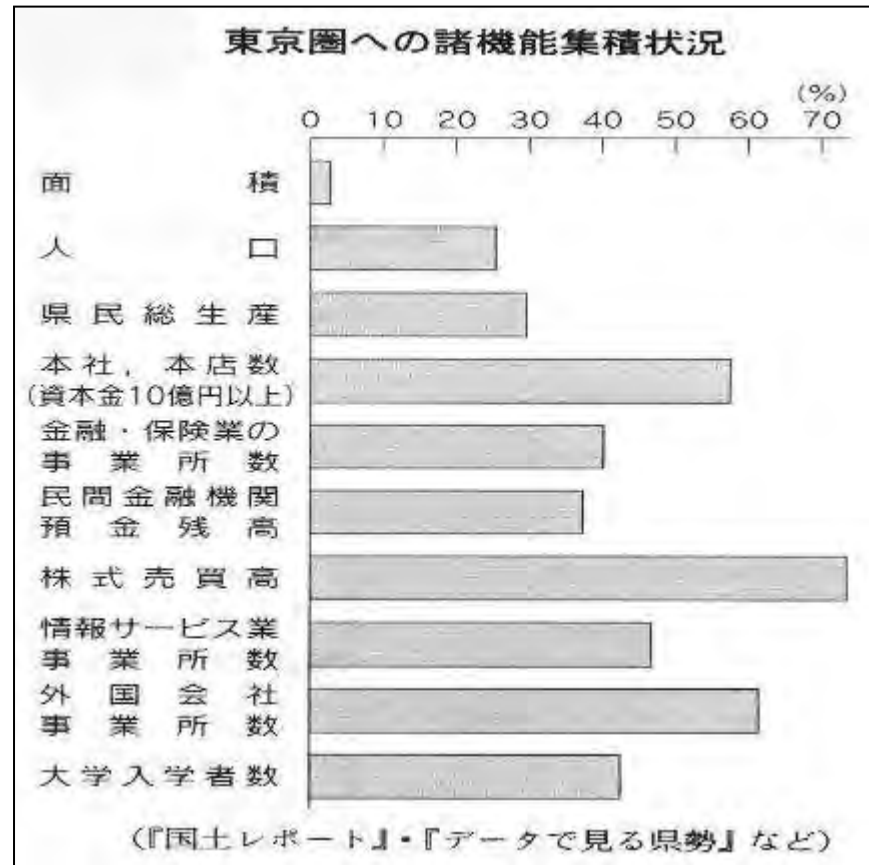
● **ボルティモア**

● **ワシントンD. C.**

(2)中心地機能をもっている。

■ 中心地機能

周辺の人・モノを引き付ける機能。あるいは都市内部や周辺地域に対する(**サービス**)
の供給機能



(3)都市によって、中心性(中心地機能)の大きさが異なる。

→階層的分類が可能

例.日本の場合

■国家的中心都市(東京・大阪)

……企業の本店・本社が立地するような都市

■広域中心都市(札幌・仙台・広島・福岡)

……企業の支店・支社が立地するような都市

■準広域中心都市(高松・金沢・新潟・熊本)

……企業の事業所・営業所・代理店・出張所が立地する
ような都市

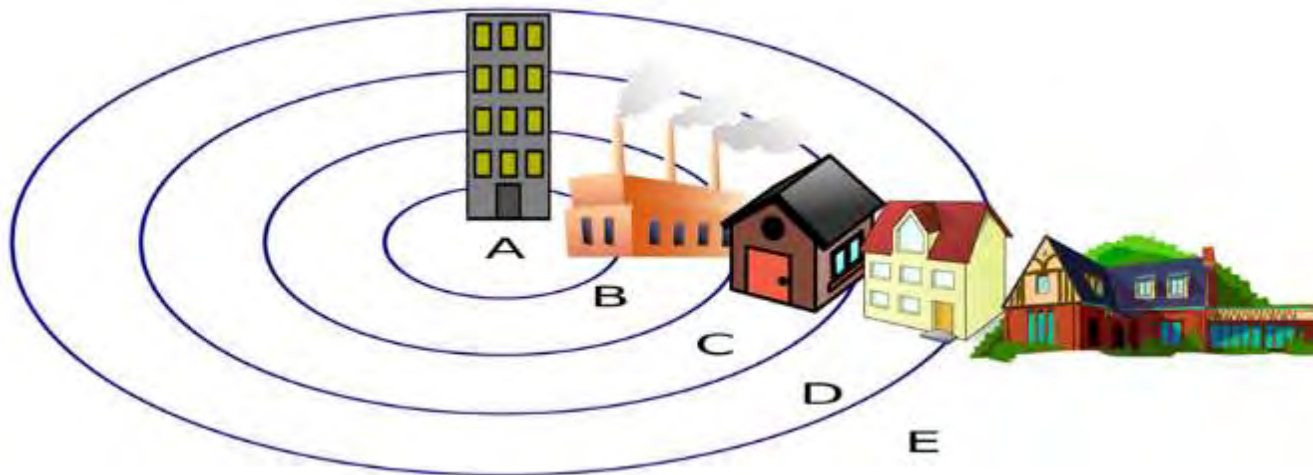
※(名古屋 神戸 京都 横浜)は

都市階層は低いが,国家的中心都市に近いため
本社が多い。

(4) 諸種の地区から成り立つ構造をしている(地域分化している)。

都市が成長し、都市域が拡大すると、都市の核心部分である都心を中心として、規則性をもって都市内部の地域分化が進む。

➡ 都心に近づくほど、(**地価**)が高くなるため土地利用が違ってくるため



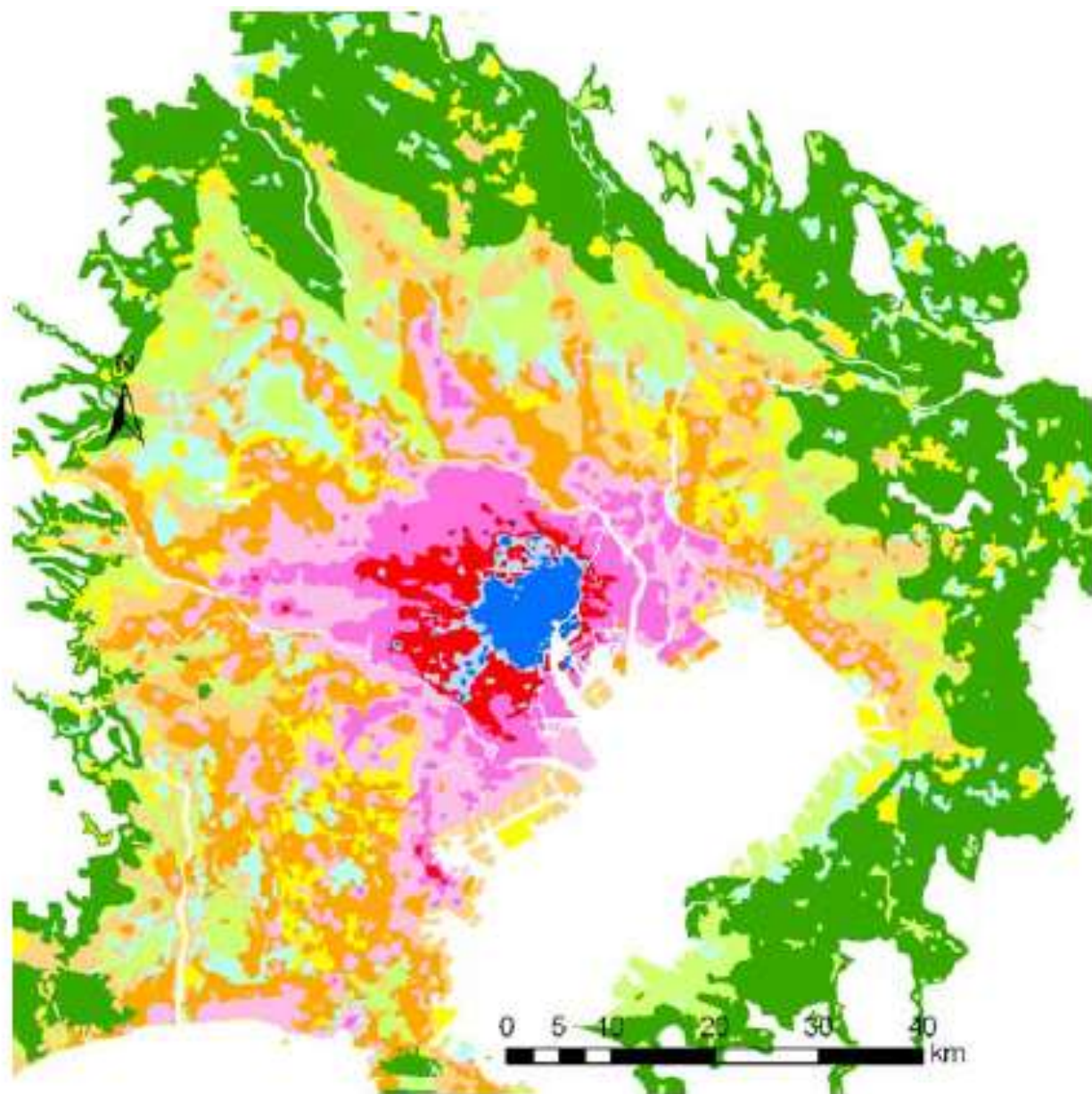


图 2 2006 年版「地価分布図」(東急不動産(株)作成)

①都市の地域分化についてのモデル

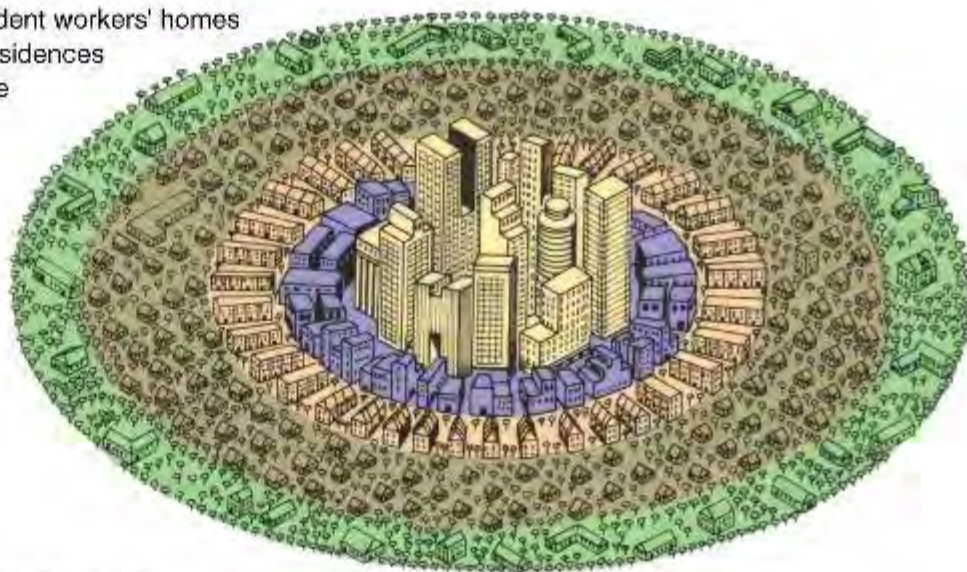
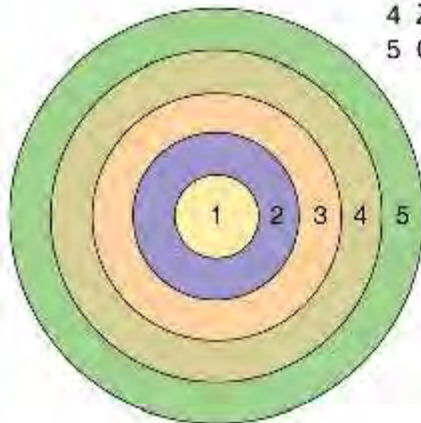
■(**バージェス**) 1925年

- ・単一の中心をもつ単核構造の都市構造をモデル化した「**同心円構造モデル**」

➡ シカゴ



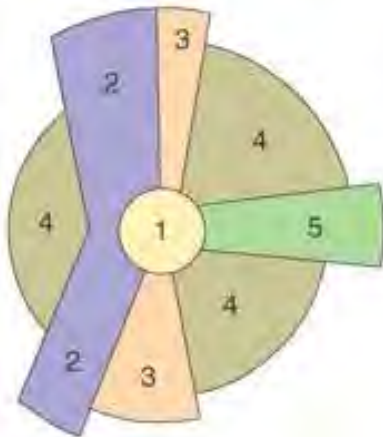
- 1 Central business district
- 2 Zone of transition
- 3 Zone of independent workers' homes
- 4 Zone of better residences
- 5 Commuter's zone



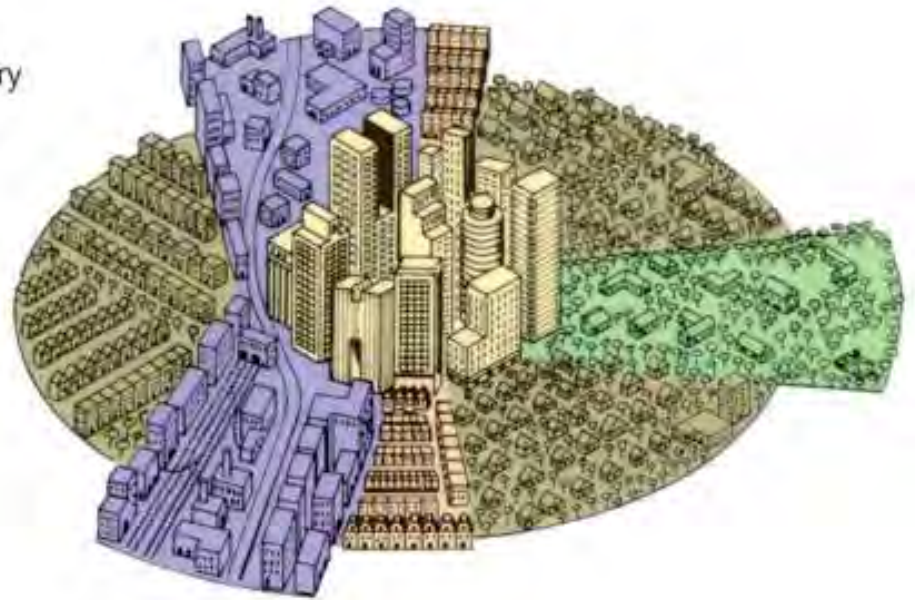
■(ホイト)

…バージェスのモデルに、**郊外電車沿線の特徴的な土地利用のパターン**を加味した**扇型構造モデル**

➡ 東京



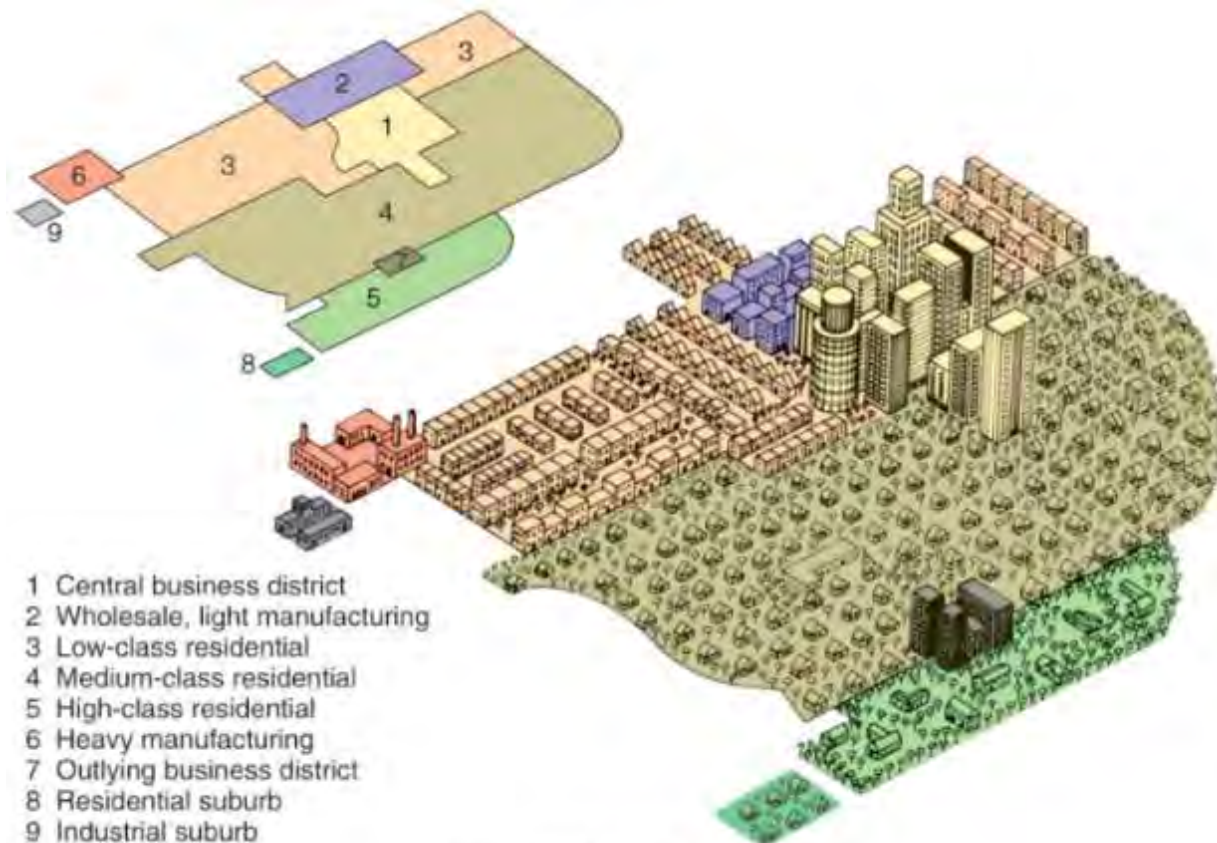
1. Central business district
2. Transportation and industry
3. Low-class residential
4. Middle-class residential
5. High-class residential



■ ハリスとウルマン 1945年

- ・・・現代は複数の中心(都心)をもつ**多核構造**の都市が多いとした、**多核構造型モデル**

➡ **ロンドン**



(5)中心地機能が大きい都市では、**昼夜間人口率が高い**
(昼間人口が多い)

①昼夜間人口率とは

■算出の仕方

$$\text{昼夜間人口率} = (\text{昼間人口}) \div (\text{夜間人口}) \times 100$$

■見方

100以上は昼間人口[**>**]夜間人口

※合計特殊出生率と同様で単位がない

②都心と衛星都市の比較

■中心業務地区

..... 昼間人口($>$)夜間人口(常住人口)

➡ 千代田区(昼 約82万 夜 約5万
昼夜間人口率 1738)

■衛星(住宅)都市

..... 昼間人口($<$)夜間人口(常住人口)

➡ (横浜市)(昼 約337万 夜 約368
万 昼夜間人口率 91.5)

7 現実の地域分化のパターン(ホイトのモデルに近い例が多い)

⑦郊外地域

⑥副都心



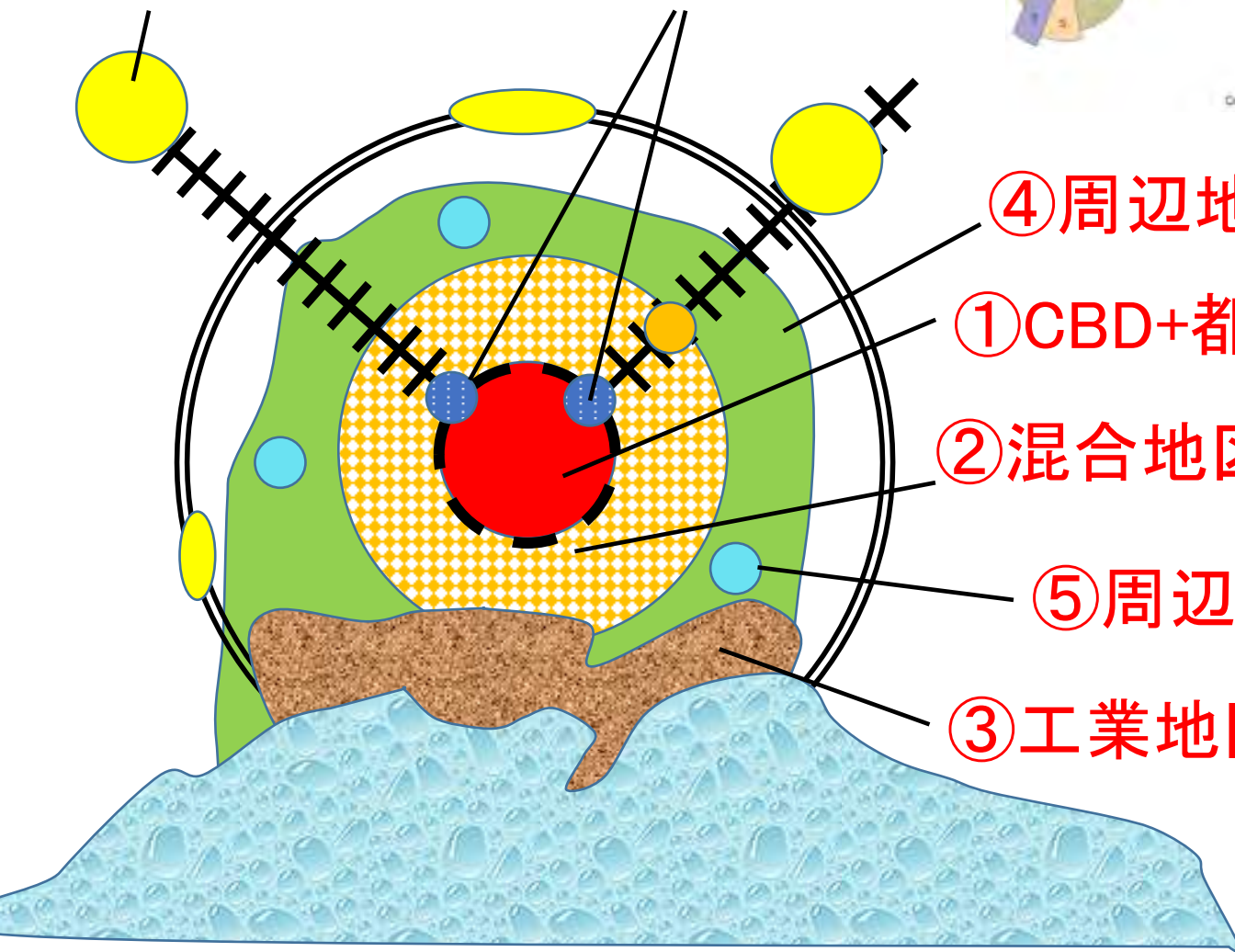
④周辺地域の住宅地区

①CBD+都心商店街

②混合地区(住宅+工場)

⑤周辺商店街

③工業地区



(1)都心(都市の核心部分)

特徴

- ・地価が高く、**土地の垂直的利用**が行われる
(高層化・地下化)
- ・交通・通信機関が集中し、**昼夜間人口の差**が大きい(人口の空洞化)

■ 1【 **CBD** 】(業務中心(中心業務)地区)

政治行政機関, 大企業, 銀行などの本社があり, 高層建築が目立つ



【**霞が関**】(東京), 中之島(大阪), シティ(ロンドン), ウォール街(ニューヨーク)

■ 2都心商店街

混合地区よりの所

※周辺都市圏から買回り品を求めて訪れる人が多い
デパート, 高級専門店, 娯楽施設が多く地価最高

➡ 【 銀座 】・日本橋, 六本木(東京),
梅田など(大阪), 五番街(ニューヨーク)

(2)混合地区

特徴

- ・都心のすぐ近くにある，住宅と零細な工場・商店街などが混在する地区がある。
- ・ブルーカラー層・（低所得者層），海外から移住してきた人々などが暮らす。
- ・不良住宅区（スラム）の形成，治安の悪化など様々な問題が発生しやすい。

→ 東京の荒川区など



(3)工業地区

特徴

- ・水陸交通に便利で、地価が安く、広大な敷地が手に入る(**臨海** 地域)や内陸部に立地。
- ・河川・運河・鉄道などの便がよい所

➡ (**江東区**)(東京), 淀川河口(大阪)



(4) 周辺地域の住宅地区

- ・(**ホワイトカラー層**)・熟練工がよりよい住環境をもとめて郊外に流出し、郊外へ向かう鉄道沿いに形成。

 **武蔵野台地の付近**

(5) 周辺商店街

- ・周辺地域の住宅地区の近くで、交通の便がよい所に立地。ここで売られている商品は、(**最寄品**) が中心であり、買回り品を扱う専門店は少ない。

 **中野駅前・小岩駅前である。**

(6)副都心

- ・郊外電車の(ターミナル)に位置し, 商業・サービスなど都心の機能の一部を代行する地区

➡ 【 新宿・池袋・渋谷の3大副都心 】(東京)
(ラ・デファンス)(パリ)
臨海副都心(東京, 1995年指定)

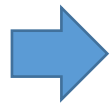
(7)郊外地域

- ・主として郊外電車沿線の丘陵地などに新しく開発された(ニュータウン)

➡ (多摩ニュータウン)(東京)
港北ニュータウン(神奈川)
(千里ニュータウン; 日本で最初)(大阪)

(8)新都心やウォーターフロントの開発(日本)

- ・日本では、バブル経済期に地価が暴騰したため周辺県などに「**新都心**」と呼ばれる業務指定地区を設け、**中心業務地の分散**を図っている。



【 **幕張** 】新都心(千葉県)

【 **さいたま** 】新都心(埼玉県)

【 **横浜新都心** 】(神奈川県横浜市)

(ウォーターフロント再開発)

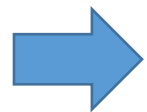
8 日本の都市

(1)世界と比べてみた日本の都市の特徴

・・・(東京)への都心機能の過度な一極集中

①東京

・・過度な一極集中から(首都機能移転)も検討(栃木・三重・岐阜など3候補に絞られる)



(フランス ; 中央集権国家),
(韓国)も首都への一極集中の傾向

②対照的な国

- ・・・連邦制国家の**ドイツ**では首都機能を複数の都市に分散

- (**ベルリン**)

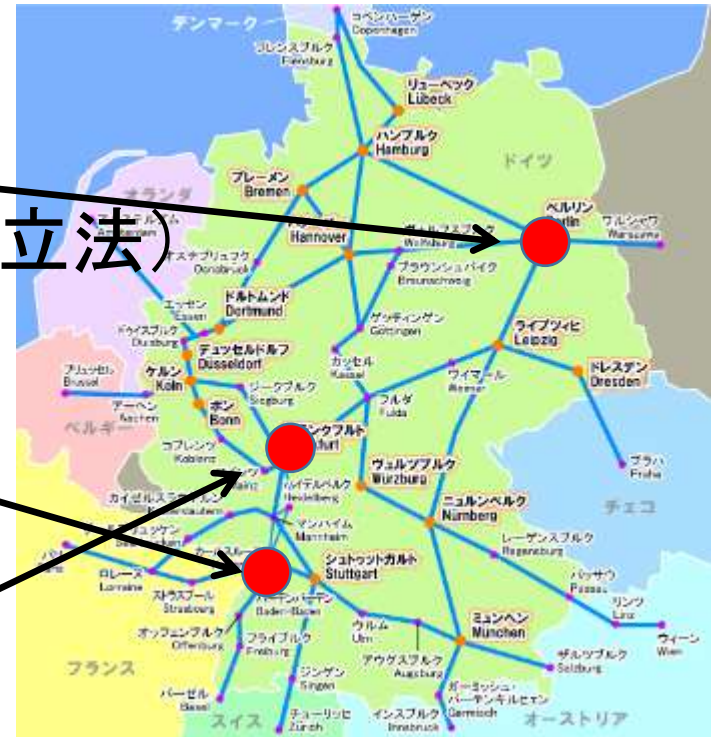
- ・・・国会・政府機能(行政・立法)

- (**カールスルーエ**)

- ・・・最高裁判所(司法)

- (**フランクフルト**)

- ・・・中央銀行・証券取引所など(経済)



(2)行政的に定められた都市階層の存在

①(政令指定都市 ; 現在, 人口70万以上が目安)

府県または知事などの事務権限のうち, 福祉, 衛生, 都市計画など18項目の事務を, 府県を経ずに国と直接行える。札幌・仙台・広島・福岡を含む。(東京23区は違う。)

②(中核市 ; 人口20万以上, 市域面積100平方キロメートルが目安)

宇都宮(栃木)・金沢(石川)・姫路(兵庫)・高松(香川)など(前橋市(2009年)や高崎市(2011年)も平成の大合併をへて昇格)

(3)日本の政令指定都市

全国に20ある



札仙広福